

Elektroherd 650, B700, 4PL, EB



Beschreibung

Serie 650 - Eine Kochserie für die Profi-Küche. Sie zeichnet sich aus durch optimale Energieausnutzung, leistungsstarke Geräte und eine hohe Reinigungsfreundlichkeit. Durch die Modulbauweise ist sie leicht kombinierbar und variabel in der Anordnung. Der Geräteaufbau ist komplett aus Chromnickelstahl 18/10.

Features

• Backofen-Art:	Elektro
• Anschlusswert:	12,4 kW 400 V 50/60 Hz
• Betriebsart:	Elektro
• Material:	CNS 18/10
• Wichtiger Hinweis:	-
• Art der Kochstellen:	Elektro
• Geräte-Anschluss:	3 NAC
• Anzahl Kochstellen:	4
• Verteilung Kochstellen:	2 x 2,6 kW, 2 x 1,5 kW
• Temperaturbereich:	110 °C bis 280 °C
• Größe Kochstellen:	2 x Ø 220 mm, 2 x Ø 180 mm
• Serie:	650
• Typ:	Standgerät
• Backofen-Funktionen:	Umluft Ober- /Unterhitze mit Grillfunktion
• Multifunktions-Backofen:	Nein
• Füße höhenverstellbar:	Ja

► Weiter auf der nächsten Seite

Elektroherd 650, B700, 4PL, EB

- Maße Backofen: B 570 x T 490 x H 295 mm
- Inklusive: 1 Rost
1 Backblech
- Gastronorm: 1/1 GN
- Backofen-Anschlusswert: 4,3 kW
- Maße: B 700 x T 650 x H 870 mm
- Gewicht: 70 kg



Elektroherd 650, B700, 4PL, EB

Ergänzungsprodukte

Backblech Serie 650

- Wichtiger Hinweis: -
- Maße: B 530 x T 490 x H 35 mm
- Gewicht: 2,2 kg

Art.-Nr. 115805
GTIN 4015613559339

Backtrennspray 500ml DS



- Inhalt / Dose: 500 ml
- Material: 100 % pflanzliche Öle
- Ausgelegt zum: Einfetten von Formen, Blechen, Pfannen und Waffeleisen
- Wichtiger Hinweis: -
- Bestellmengeneinheit: 1 Karton à 6 Dosen (Mindestbestellmenge 2 Kartons)

Art.-Nr. 173060
GTIN 4015613498508

Thermometer D3000 KTP

STAINLESS
STEEL



- Steuerung: Elektronisch
- Einstechtiefe: 120 mm
- Einsatzbereich: Großküchen
Kühlzellen
Tiefkühlzellen
Kühlräume
- Temperaturbereich: -50 °C bis 300 °C

Art.-Nr. 293043
GTIN 4015613664255

Topfhandschuhe 300



- Eigenschaften: Mit Flammschutz
Mit Aufhänger
Stoffdichte: 640 g/m²
- Material: Baumwolle 100 % (außen)
- Farbe: Schwarz
- Wichtiger Hinweis: Zum Erhalt des Flammschutzes nicht waschen
- Waschbar: Nein

Art.-Nr. A500510
GTIN 4015613735467

Elektroherd 650, B700, 4PL, EB Ergänzungsprodukte

Topfhandschuhe 370



- Eigenschaften: Mit Flammenschutz
Mit Aufhänger
Stoffdichte: 640 g/m²
- Material: Baumwolle 100 % (außen)
- Farbe: Schwarz
- Wichtiger Hinweis: Zum Erhalt des Flammschutzes nicht waschen
- Waschbar: Nein

Art.-Nr. A500511
GTIN 4015613735474

Topfhandschuhe 420



- Eigenschaften: Mit Flammenschutz
Mit Aufhänger
Stoffdichte: 640 g/m²
- Material: Baumwolle 100 % (außen)
- Farbe: Schwarz
- Wichtiger Hinweis: Zum Erhalt des Flammschutzes nicht waschen
- Waschbar: Nein

Art.-Nr. A500512
GTIN 4015613735481

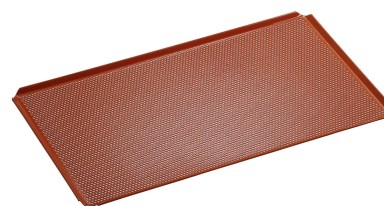
Topfhandschuhe 600



- Eigenschaften: Mit Flammschutz
Mit Aufhänger
Stoffdichte: 640 g/m²
- Material: Baumwolle 100 % (außen)
- Farbe: Schwarz
- Wichtiger Hinweis: Zum Erhalt des Flammschutzes nicht waschen
- Waschbar: Nein

Art.-Nr. A500513
GTIN 4015613735498

Lochblech 1/1-SI

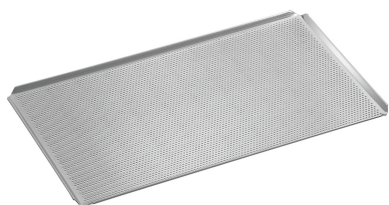


- Durchmesser Lochung: 3 mm
- Wichtiger Hinweis: -
- Material: Aluminium
- Gastronorm: 1/1 GN
- Silikonbeschichtung: Ja
- Materialstärke: 1,5 mm
- Lochung: Ja

Art.-Nr. 100428
GTIN 4015613734767

Elektroherd 650, B700, 4PL, EB Ergänzungsprodukte

Lochblech 1/1-AL



- Durchmesser Lochung: 3 mm
- Gastronorm: 1/1 GN
- Silikonbeschichtung: Nein
- Materialstärke: 1,5 mm
- Lochung: Ja
- Temperaturbeständig bis: 260 °C
- Material: Aluminium

Art.-Nr. 100427
GTIN 4015613734750

Backblech 1/1-AL



- Gastronorm: 1/1 GN
- Rand: 4 Seiten, Umschlag
- Silikonbeschichtung: Nein
- Materialstärke: 1,5 mm
- Lochung: Nein
- Temperaturbeständig bis: 260 °C
- Material: Aluminium

Art.-Nr. 100426
GTIN 4015613734743

Kochtopf-Set T4

CNS
18/10



Art.-Nr. A130441
GTIN 4015613403977

Thermometer A1020 KTP

STAINLESS
STEEL



- Steuerung: -
- Einstechtiefe: 120 mm
- Einsatzbereich: Großküchen
Kühlzellen
Tiefkühlzellen
Kühlräume
- Temperaturbereich: -20 °C bis 102 °C

Art.-Nr. 292044
GTIN 4015613664293

Elektroherd 650, B700, 4PL, EB Ergänzungsprodukte

Intensiv-Kraftreiniger F1L



- Bestellmengeneinheit: 1 Karton (6 Flaschen)
- Inhalt: 6 x 1 Liter
- Ausführung: Flüssig
- HACCP-konform: Ja
- Chlorfrei: Ja
- Phosphatfrei: Ja

Art.-Nr. 173280
GTIN 4015613761183