



190153 / 1190



190154 / 2190

Gebrauchsanleitung
Kaffeestation **D/A/CH**

Instruction manual
Coffee station **GB/UK**

Mode d'emploi
Présentoir à café **F/B/CH**

Manuale di utilizzo
Stazione caffè **I/CH**

Instrucciones de uso
Estación de café **E**

Manual de instruções
Estação de café **P**

Gebruiksaanwijzing
Koffiestation **NL/B**

Bedieningshandleiding
Kaffestation **DK**

Инструкция по эксплуатации
Кофестанция **RUS**

Kullanma kılavuzu
Kahve istasyonu **TR**

Instrukcja obsługi
Podstawa serwisowa do kawy **PL**

Návod k obsluze
Kavova stanice **CZ**

Upute za upotrebu
Stanica za pripremu kave **HR**

Használati útmutató
Kavekinalo **H**

Οι οδηγίες χρήσης
Σταθμός καφέ **GR**

Dane techniczne

Opis	Podstawa serwisowa do kawy 1190 na 1 termos
Nr. art:	190153
Materiał:	Tworzywo sztuczne
Wymiary:	szer. 440 x gł. 340 x wys. 145 mm
Ciężar:	1,15 kg
Wyposażenie:	<ul style="list-style-type: none"> ▪ 1 wyjmowana podstawa z tworzywa sztucznego na termos, której wysokość można regulować w 3 poziomach ▪ 1 podstawa odciekowa z przykryciem

Opis	Podstawa serwisowa do kawy 2190 na 2 termosy
Nr. art:	190154
Materiał:	Tworzywo sztuczne
Wymiary:	szer. 660 x gł. 340 x wys. 145 mm
Ciężar:	1,8 kg
Wyposażenie:	<ul style="list-style-type: none"> ▪ 2 wyjmowane podstawki z tworzywa sztucznego na termos, których wysokość można regulować w 3 poziomach ▪ 2 podstawki odciekowe z przykryciem

Własności i wykonanie

Podstawa serwisowa do kawy jest idealna do sprawnego bufetu z kawą lub herbatą i nadaje się do wszystkich termosów o średnicy do 19 cm.

Następujące wyposażenie **objęte jest zakresem dostawy**:

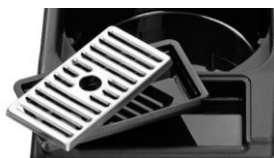


Wymywane podstawki z tworzywa sztucznego, których wysokość można regulować w 3 poziomach, w których można stosować termosy i filiżanki o różnych wielkościach (rys. poniżej)





5 przegródek (dostawa bez wyposażenia) zapewnia wiele miejsca na kubki, łyżeczki / mieszadełka i dodatki jak mleko i cukier



**wyjmowane podstawki
odciekowe z przykryciem**

Czyszczenie i konserwacja

- Regularnie opróżniać podstawki odciekowe. Czyścić je ciepłą wodą i łagodnym środkiem myjącym.
- Podstawę serwisową do kawy regularnie czyścić mokrą miękką ściereczką, w razie potrzeby używać łagodny środek myjący.
- **W żadnym wypadku** nie stosować gruboziarnistego środka czyszczącego, mogącego pozostawić rysy.
- **W żadnym wypadku** nie stosować żrących środków myjących.
- Nie myć podstawy serwisowej do kawy w zmywarce mechanicznej

Bartscher GmbH
Franz-Kleine-Straße 28
D-33154 Salzkotten
Niemcy

Tel.: +49 5258 971-0
Faks: +49 5258 971-120
Hotline - pomoc techniczna: +49 5258 971-197
www.bartscher.com