



**500730 - 500731 - 500732 - 500733 - 500734 -
500735 - 500736 - 500737**

Bartscher GmbH
Franz-Kleine-Str. 28
D-33154 Salzkotten
Alemania

tel. +49 5258 971-0
fax: +49 5258 971-120
Línea de asistencia técnica: +49 5258 971-197
www.bartscher.com

Diseño: 1.0

Fecha de elaboración: 2020-03-31

Manual de instrucciones original

Sistema de bufé modular



Sistema de bufé GLS4

N.º de art. 500730

Incluye:

- 2 tazones de vidrio, Ø 12 cm, capacidad: 0,3 litros
- 2 tazones de vidrio, Ø 20 cm, capacidad: 1,5 litros
- 1 superficie de apoyo para 4 tazones de vidrio
- 2 bastidores de base
- 1 bastidor de extremo



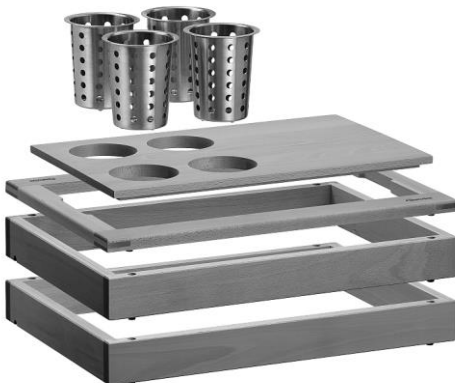
Sistema de bufé GLS6

N.º de art. 500731

Incluye:

- 6 tazones de vidrio, Ø 14 cm, capacidad: 0,5 litros
- 1 superficie de apoyo para 6 tazones de vidrio
- 1 bastidor de base
- 1 bastidor de extremo

ES



Sistema de bufé BKO4

N.º de art. 500732

Incluye:

- 4 tazones para cubiertos, Ø 11,5 cm
- 1 superficie de apoyo para 4 tazones para cubiertos
- 2 bastidores de base
- 1 bastidor de extremo



Sistema de bufé KC4

N.º de art. 500733

Incluye:

- 4 jarras de vidrio 1,95 litros
- 1 superficie de apoyo para 4 jarras
- 1 bastidor de base
- 1 bastidor de extremo



Sistema de bufé BRK1/1

N.º de art. 500734

Incluye:

- 1 panera 1/1
- 1 tapa
- 1 bastidor de base
- 1 bastidor de extremo



Sistema de bufé SHB1/1

N.º de art. 500735

Incluye:

- 1 tabla para 1/1 GN
- 1 bandeja recoge migas 1/1 GN
- 1 bastidor de base
- 1 bastidor de extremo

ES



Sistema de bufé BKA4

N.º de art. 500736

Incluye:

- 1 caja para cubiertos con 4 compartimentos
- 1 bastidor de base
- 1 bastidor de extremo



Sistema de bufé KP1/1

N.º de art. 500737

Incluye:

- 1 recipiente 1/1 GN, acero inoxidable
- 1 elemento de enfriamiento
- 1 tapa roll top
- 1 placa térmica
- 1 listón fusibles
- 2 bastidores de base
- 1 bastidor de extremo

Construcción del sistema de bufé

El sistema de bufé Bartscher consta de módulos adaptados a las necesidades que permiten el uso individual y son compatibles entre sí. Todos los conjuntos se pueden ensamblar rápida y fácilmente y, por lo tanto, usarse para los fines necesarios.

Antes de la instalación

1. Desembale los elementos y deshágase del material de embalaje en conformidad con las regulaciones medioambientales.
2. Retire todas las películas protectoras.
3. Antes de usar, lave todos los componentes de acuerdo con las instrucciones del capítulo "Instrucciones de limpieza y cuidado".
4. Coloque los módulos individuales en una base / mesa sólida con capacidad de carga adecuada.

Componentes de módulos individuales:

- **Marco básico sobre pies de goma**

En función de las necesidades, se pueden apilar varios marcos básicos uno encima del otro, con los pies de goma que sirven como elementos de conexión.

Al ensamblar un marco encima del otro, los pies de goma del marco básico superior deben colocarse en los orificios del marco básico inferior.

- **Marco superior**

Sirve como elemento de conexión entre el marco base y la tapajuntas superior. El marco superior se coloca sobre el último marco básico

- **Tapajuntas**

Según el propósito para el que se utilizará el módulo, se coloca una tapajuntas adecuada al marco superior.

Instrucciones de limpieza y cuidado

¡ATENCIÓN!

No utilice objetos de acero, lana de acero, cepillos duros (sin importar el material), productos de limpieza químicos agresivos, disolventes, gasolina, alcohol, etc. para la limpieza.

Elementos de madera

El sistema de bufé modular se compone principalmente de elementos de madera. Los siguientes consejos deben tenerse en cuenta durante el cuidado y la limpieza.

Los elementos de madera no deben:

- lavarse en el lavavajillas,
- ponerse en un fregadero o en recipientes con agua,
- lavarse con agua corriente o exponer a chorros de agua,
- colocarse en una fuente de calor (p. ej., calentadores) o secarse en un horno mixto, horno de convección u horno microondas para que se sequen.

Limpieza

1. Elimine toda la suciedad inmediatamente después de servir alimentos, y si resulta necesario, hágalo con más frecuencia.
2. No permita que la comida se pegue en las superficies.
3. Retire los platos en los que se sirvió la comida.
4. Limpie los elementos individuales con un paño humedecido con agua tibia y con un producto de limpieza suave.
5. Repase con un paño limpio y húmedo.
6. Para finalizar, seque todos los elementos que se han limpiado con un paño suave.

Eliminación de productos alimenticios secos

1. Humedezca un paño con agua y producto de limpieza suave.
2. Retire los productos secos con un paño sin ejercer demasiada presión. Deje los restos de comida seca por un tiempo para que se ablanden, y límpielos con un paño húmedo.
3. Seque las superficies con un paño suave y seco.

Otros elementos

1. Los elementos individuales de vidrio, acero inoxidable, plástico se deben limpiar con un paño suave y un producto de limpieza suave con agua corriente tibia.
2. Aclare los elementos lavados con agua limpia.

INDICACIÓN:

Solo los elementos de vidrio se pueden lavar en el lavavajillas.

3. Los elementos de enfriamiento, la placa térmica y la lámina de silicona deben limpiarse solo con un paño suave y húmedo.
4. Para finalizar, seque cuidadosamente los elementos que se han limpiado con un paño suave sin pelusa.