



**500730 - 500731 - 500732 - 500733 - 500734 -
500735 - 500736 - 500737**

Bartscher GmbH
Franz-Kleine-Str. 28
D-33154 Salzkotten
Allemagne

tél. +49 5258 971-0
fax : +49 5258 971-120
Hotline technique : +49 5258 971-197
www.bartscher.com

Version: 1.0

Date de création : 2020-03-31

Manuel d'utilisation original

Modules du système de buffet



Set de système de buffet GLS4

Code-No. 500730

Set composé de :

- 2 bols en verre, Ø 12 cm, contenance : 0,3 litres
- 2 bols en verre, Ø 20 cm, contenance : 1,5 litres
- 1 support pour 4 bols en verre
- 2 cadres de base
- 1 cadre de finition

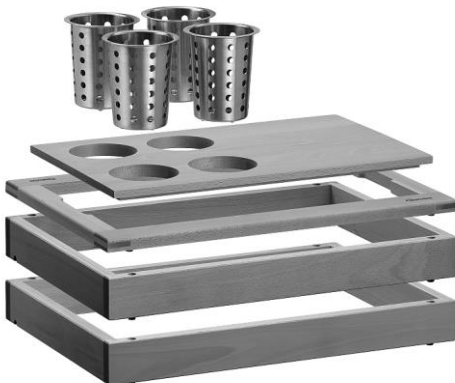


Set de système de buffet GLS6

Code-No. 500731

Set composé de :

- 6 bols en verre, Ø 14 cm, contenance : 0,5 litres
- 1 support pour 6 bols en verre
- 1 cadre de base
- 1 cadre de finition



Set de système de buffet BKO4

Code-No. 500732

Set composé de :

- 4 égouttoirs à couverts, Ø 11,5 cm
- 1 support pour 4 égouttoirs à couverts
- 2 cadres de base
- 1 cadre de finition



Set de système de buffet KC4

Code-No. 500733

Set composé de :

- 4 carafes, contenance : 1,95 litres
- 1 support pour 4 carafes
- 1 cadre de base
- 1 cadre de finition



Set de système de buffet BRK1

Code-No. 500734

Set composé de :

- 1 panier à pain 1/1
- 1 couvercle
- 1 cadre de base
- 1 cadre de finition



Set de système de buffet SHB1

Code-No. 500735

Set composé de :

- 1 planche à découper GN 1/1
- 1 bac à miettes GN 1/1
- 1 cadre de base
- 1 cadre de finition



Set de système de buffet BKA4

Code-No. 500736

Set composé de :

- 1 bac à couverts à 4 compartiments
- 1 cadre de base
- 1 cadre de finition



Set de système de buffet KP1

Code-No. 500737

Set composé de :

- 1 récipient GN 1/1, acier inoxydable
- 1 batterie de refroidissement
- 1 couvercle roll top
- 1 plaque thermique
- 1 baguette de fusibles
- 2 cadres de base
- 1 cadre de finition

Structure du système de buffet Bartscher

Le système de buffet Bartscher est composé de modules adaptés aux besoins, qui permettent une utilisation individuelle du système et sont compatibles les uns avec les autres. Tous les kits peuvent être facilement et rapidement assembler et ainsi, utiliser selon les besoins.

Avant le montage

1. Déballer toutes les pièces et éléments et éliminer l'emballage conformément aux normes relatives à la protection de l'environnement.
2. Éliminer tous les films de protection.
3. Avant l'utilisation, laver tous les éléments selon les consignes indiquées au chapitre « Consignes de nettoyage et d'entretien ».
4. Positionner les modules nécessaires sur une surface stable / une table avec une capacité de charge adaptée.

Composants des modules :

- **Cadre de base sur pieds en caoutchouc**

Selon les besoins, il est possible de placer les uns sur les autres les cadres de base, les pieds en caoutchouc remplissent alors la fonction d'élément de connexion.

En assemblant les cadres, les pieds en caoutchouc du cadre supérieur doivent être placés dans les trous du cadre de base inférieur.

- **Cadre supérieur**

Il sert d'élément de connexion entre le cadre de base et le support supérieur. Le cadre supérieur est posé sur le dernier cadre de base

- **Supports**

Selon la fonction du module, placer un support adapté sur le cadre supérieur.

Consignes de nettoyage et d'entretien

MISE EN GARDE !

Ne pas utiliser d'objets en acier, de paille de fer, de brosses dures (indépendamment du matériau), de produits nettoyants chimiques agressifs, de solvants, d'essence, d'alcool, etc. pour nettoyer l'appareil.

Éléments en bois

Le système de buffet à modules est composé avant tout d'éléments en bois. Lors de l'entretien et du nettoyage, il est nécessaire de prendre en compte les consignes suivantes.

Les éléments en bois ne peuvent pas être :

- lavés dans un lave-vaisselle,
- lavés dans l'évier ou dans des récipients avec de l'eau,
- lavés à l'eau courante ou exposés aux jets d'eau,
- placés sur des sources de chaleur (p.ex. les radiateurs) ou dans des fours mixtes, des fours à convection / des fours micro-ondes, pour être séchés.

Processus de nettoyage

1. Éliminer toute saleté directement après avoir sorti et servi le plat, si nécessaire, le faire plus souvent.
2. Ne pas laisser les produits alimentaires sécher sur les surfaces.
3. Retirer la vaisselle qui a été utilisée pour servir les aliments.
4. Essuyer les éléments avec un chiffon humide, imbibé de produit nettoyant doux.
5. Essuyer avec un chiffon humide propre.
6. Enfin, essuyer soigneusement tous les éléments nettoyés avec un chiffon doux sec.

Élimination des produits alimentaires séchés

1. Imbiber un chiffon d'eau et de produit nettoyant doux.
2. Essuyer avec le chiffon les produits alimentaires séchés, ne pas appuyer trop fort. Laisser les restes séchées tremper un peu et ensuite, les essuyer avec un chiffon humide.
3. Sécher la surface avec un chiffon doux sec.

Autres éléments

1. Nettoyer les autres éléments en verre, acier inoxydable et plastique avec un chiffon doux et un produit nettoyant doux à l'eau tiède courante.
2. Rincer à l'eau claire les éléments lavés.

INDICATION:

Seuls les éléments en verre peuvent être lavés dans le lave-vaisselle.

3. Nettoyer les éléments de refroidissement, la plaque thermique et le film silicone seulement avec un chiffon doux humide.
4. Enfin, sécher soigneusement les pièces nettoyées avec un chiffon doux qui ne s'effiloche pas.