

## Combi-steamer Silversteam2 5230DRS



### Beschrijving

De Bartscher combisteamer Silverstream2 met 5 slots in 2/3 GN-formaat overtuigt door zijn geïntegreerd reinigingssysteem. Met of zonder kerntemperatuurvoeler - de elektronische bediening maakt een op behoeften gebaseerde regeling van alle gaarprocessen mogelijk. Met de rack-controlefunctie kunnen verschillende gerechten met verschillende tijden worden bereid.

### Kenmerken

- Materiaal: CNS 18/10
- Materiaal gaarruimte: CNS 18/10
- Vermogen: 3,3 kW | 230 V | 50 Hz
- Belangrijke aanwijzing: Vanaf waterhardheid 5° dH raden wij uitdrukkelijk aan een geschikte waterontharder te installeren en een waterdruk van maximaal 3 bar
- Formaat roosters: 2/3 GN
- Apparaataansluiting: Gereed voor aansluiting
- Soort roosters: Dwarsrichting
- Aantal roosters: 5
- Afstand tussen de roosters: 74 mm

► Ga verder op de volgende pagina



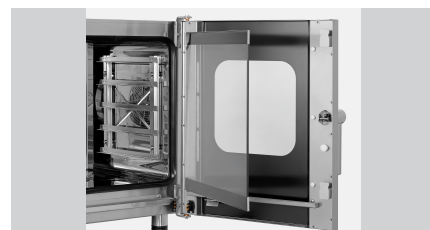
- Tot 5 x 2/3 GN
- Elektronische besturing met 600 programma's (300 voorgeïnstalleerd, 300 programmeerbaar), per programma tot 9 gaarfases



- Automatisch 3-traps reinigingssysteem met drogingsprogramma



- Rack-control
  - ✓ Voor een programmaselectie per slot
- Cooldown in gaarfase



- Dubbele deurbeglazing, binnendeur voor de reiniging eenvoudig te openen
- Kookveldafzuiging eenvoudig te regelen
- Draagrails uitneembaar

## Combi-steamer Silversteam2 5230DRS



- Functies:
  - Stoomvorming door directe insputing
  - Stomen
  - Op lage temperatuur bereiden
  - Automatisch 3-traps reinigingssysteem met drogingsprogramma
  - Combi-steamen
  - Convectie
  - Omkering draairichting van de motor (ventilatorbladen)
  - Delta-T-garen
  - Cooldown in gaarfase
  - Handmatig stomen
- Kookmodus:
  - Recepttuner
  - One touch receptselectie
  - Handmatig
- Rekcontrole:
  - Ja
- Met reinigingssysteem:
  - Ja
- Aantal gaarprogramma's:
  - 300 programmeerbaar
  - 300 voorgeïnstalleerd
- Aantal gaarfasen:
  - 9
- Temperatuurbereik:
  - 50 °C tot 300 °C
- Temperatuurregeling:
  - In stappen van 1 °C
- Aantal ventilatoren:
  - 1
- Ventilatorsnelheid:
  - 3-traps
- Tijdstelling:
  - van 0 tot 5999 minuten
- Continu gebruik:
  - Ja
- Aansluiting voor kerntemperatuurvoeler:
  - Voorkant, onder
- USB-aansluiting:
  - Voorkant, onder
- Dampafzuiging:
  - Ja
- Wateraansluiting:
  - 3/4"
- Binnenverlichting:
  - Ja
- LED-indicator:
  - Delta-T-garen
  - Ventilatorsnelheid
  - Stomen
  - Gaarfasen
  - Tijd
  - Kerntemperatuur
  - Programma
  - Temperatuur
- Besturing:
  - Touch
- Controlelampje:
  -
- Serie:
  - Silversteam2
- Werkingsmodus:
  - Elektro
- Eigenschappen:
  - Gereed voor aansluiting
  - Led-verlichting in de deur
  - Afgeronde gaarruimte
  - Steunrails uitneembaar
  - Dubbeledeurbeglazing
  - 1 rooster 2/3 GN
  - 1 toevoerslang voor reinigingsmiddel
  - 1 plaat 2/3 GN
  - 1 watertoevoerslang
  -
- Inclusief:
  - 1 rooster 2/3 GN
  - 1 toevoerslang voor reinigingsmiddel
  - 1 plaat 2/3 GN
  - 1 watertoevoerslang
  -
- Op aanvraag leverbaar:
  -
- Afmetingen:
  - B 635 x D 775 x H 675 mm
- Gewicht:
  - 61 kg

## Combi-steamer Silversteam2 5230DRS

### Ergänzungsprodukte

#### Onderstel Silversteam 230

CNS



- Materiaal: Chroomnikkelstaal
- Ontworpen voor: Combistomer 2/3 GN serie Silversteam2  
Combistomer 2/3 GN serie Silversteam
- Belangrijke aanwijzing: -
- Kleur: Zilver
- Onderste schap: Ja
- Voeten in hoogte verstelbaar: Nee

Art.-Nr 115075

GTIN 4015613610641

#### Handdouche v. Combi-steamer



- Lengte slang: 2 m
- Eigenschappen: Afsluiter voor vaste wateraansluiting 1/2"
- Inclusief: 1 houder
- Belangrijke aanwijzing: -
- Wateraansluiting: 1/2"
- Materiaal: Kunststof  
Metaal

Art.-Nr 116005

GTIN 4015613587189

#### Pompset voor Combi-steamer



- Materiaal: Kunststof  
Metaal
- Belangrijke aanwijzing: -

Art.-Nr 116011

GTIN 4015613595146

#### Smoker-Box 1160



- Materiaal: Roestvrij staal
- Uitvoering: Met verwarmingsspiraal
- Ontworpen voor: Combi-steamers
- Belangrijke aanwijzing: Maximale rooktemperatuur: 200 °C
- Bestaande uit: Netadapter  
Smoker-Box
- Inhoud: 1,16 liter

Art.-Nr 117712

GTIN 401561379195

## Combi-steamer Silversteam2 5230DRS

### Ergänzungsprodukte

#### Drukregelaar



- Materiaal: Messing  
Verchroomd
- Belangrijke aanwijzing: -
- Waterdruk: 1 - 6 bar (standaardinstelling 3 bar)
- Aansluiting: 3/4"
- Bedrijfstemperatuur max.: 65 °C
- Ingangsdruk max.: 16 bar

Art.-Nr 533051

GTIN 4015613468617

#### GN-bakken, 2/3 GN, T20, Basic Line

CNS



- Stapelbaar: Ja
- Uitvoering: Zonder perforatie
- Verstevigde rand: Nee
- Oppervlak: Zijdeglans mat
- Diepte reservoir: 20 mm
- Gastronorm: 2/3 GN
- Norm: EN 631

Art.-Nr 723020

GTIN 4015613695624

#### GN-bakken, 2/3 GN, T65, Basic Line

CNS



- Inhoud: 5,5 liter
- Stapelbaar: Ja
- Uitvoering: Zonder perforatie
- Verstevigde rand: Nee
- Oppervlak: Zijdeglans mat
- Diepte reservoir: 65 mm
- Gastronorm: 2/3 GN

Art.-Nr 723065

GTIN 4015613695648

#### GN-bakken, 2/3 GN, T100, Basic Line

CNS



- Inhoud: 9 liter
- Stapelbaar: Ja
- Uitvoering: Zonder perforatie
- Verstevigde rand: Nee
- Oppervlak: Zijdeglans mat
- Diepte reservoir: 100 mm
- Gastronorm: 2/3 GN

Art.-Nr 723100

GTIN 4015613695655

## Combi-steamer Silversteam2 5230DRS

### Ergänzungsprodukte

#### GN-bak, 2/3, D65, geperforeerd

CNS  
18/10



- Inhoud: 5,5 liter
- Stapelbaar: Ja
- Uitvoering: Met perforatie (gaatjes)
- Verstevigde rand: Nee
- Eigenschappen: -
- Oppervlak: Glanzend
- Diepte reservoir: 65 mm

Art.-Nr A103065  
GTIN 4015613278940

#### GN-bak, 2/3, D65

CNS  
18/10



- Inhoud: 5,5 liter
- Stapelbaar: Ja
- Uitvoering: Zonder perforatie
- Verstevigde rand: Nee
- Eigenschappen: -
- Oppervlak: Glanzend
- Diepte reservoir: 65 mm

Art.-Nr A125065  
GTIN 4015613271217

#### GN-bak, 2/3, D100

CNS  
18/10

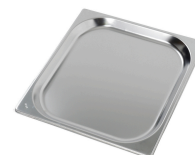


- Inhoud: 9 liter
- Stapelbaar: Ja
- Uitvoering: Zonder perforatie
- Verstevigde rand: Nee
- Eigenschappen: -
- Oppervlak: Glanzend
- Diepte reservoir: 100 mm

Art.-Nr A125100  
GTIN 4015613271224

#### GN-bakblik 2/3

CNS  
18/10



- Gastronorm: 2/3 GN
- Belangrijke aanwijzing: -
- Stapelbaar: Ja
- Uitvoering: Zonder perforatie
- Verstevigde rand: Ja
- Eigenschappen: -
- Diepte reservoir: 20 mm

Art.-Nr A101195  
GTIN 4015613271781

## Combi-steamer Silversteam2 5230DRS

### Ergänzungsprodukte

#### Geperforeerde plaat 2/3-AL



- Diameter perforatie: 3 mm
- Gastronorm: 2/3 GN
- Rand: 4 zijden, opstaande rand
- Siliconencoating: Nee
- Materiaaldikte: 1,5 mm
- Perforatie: Ja
- Temperatuurbestendig tot: 260 °C

Art.-Nr 100417  
GTIN 4015613734729

#### Geperforeerde plaat 2/3-SI



- Diameter perforatie: 3 mm
- Gastronorm: 2/3 GN
- Rand: 4 zijden, opstaande rand
- Siliconencoating: Ja
- Materiaaldikte: 1,5 mm
- Perforatie: Ja
- Temperatuurbestendig tot: 260 °C

Art.-Nr 100425  
GTIN 4015613734736

#### Grillhandschoenen 425



- Materiaal: Aramide  
Siliconenprint

Art.-Nr A500514  
GTIN 4015613822433

#### Ovenwanten 370



- Eigenschappen: Met vlambescherming  
Met hanger  
Stofdichtheid: 640 g/m<sup>2</sup>
- Materiaal: Katoen 100 % (buiten)
- Kleur: Zwart
- Belangrijke aanwijzing: Ter behoud van de vlambescherming niet wassen

Art.-Nr A500511  
GTIN 4015613735474

## Combi-steamer Silversteam2 5230DRS

### Ergänzungsprodukte

#### Combi-steamerreiniger RS-5L



- Besteleenheid: 1 Jerrycan
- Ontworpen voor: Combi-steamer met automatisch doseersysteem
- Ph-waarde: 14
- HACCP-conform: Nee
- Chloorvrij: Ja
- Fosfaatvrij: Nee

Art.-Nr 116299V  
GTIN 4015613813042

#### Combi-steamerreiniger F10L



- Besteleenheid: 1 Jerrycan
- Ontworpen voor: Combi-steamer met automatisch doseersysteem
- Inhoud: 10 liter
- Uitvoering: Vloeibaar
- Ph-waarde: 13
- HACCP-conform: Ja

Art.-Nr 173279  
GTIN 4015613767925

#### Krachtreiniger F1L



- Besteleenheid: 1 doos (6 flessen)
- Inhoud: 6 x 1 liter
- Uitvoering: Vloeibaar
- HACCP-conform: Ja
- Chloorvrij: Ja
- Fosfaatvrij: Ja

Art.-Nr 173278  
GTIN 4015613773346

#### Intensieve krachtreiniger F1L



- Besteleenheid: 1 doos (6 flessen)
- Inhoud: 6 x 1 liter
- Uitvoering: Vloeibaar
- HACCP-conform: Ja
- Chloorvrij: Ja
- Fosfaatvrij: Ja

Art.-Nr 173280  
GTIN 4015613773353