

3000/25



110437

Bartscher GmbH
Franz-Kleine-Str. 28
D-33154 Salzkotten
Německo

tel. +49 5258 971-0
fax: +49 5258 971-120
Servisní infolinka: +49 5258 971-197
www.bartscher.com

Verze: 1.0

Datum vyhotovení: 2022-01-10

Originální návod k obsluze

Technické údaje

Název:	Ochrana proti hluku 3000/25
Číslo výrobku:	110437
Materiál:	nerezová ocel
Navrženo pro:	Leštička na příbory 3000/25
Rozměry (š x h x v) v mm:	635 x 435 x 345
Hmotnost v kg:	7,0

Technické změny vyhrazeny!

Fungování

Ochrana proti hluku snižuje hladinu hluku při leštění příborů do vysokého lesku pomocí leštičky na příbory 3000/25 (110432).

Příslušenství:

- plnicí trychtýř s ochranou proti hluku
- protihluková podložka do košíku na příbory



Obr.1

Montáž



Obr. 2

1. Odstraňte pojistné šrouby v horní části předního panelu leštičky na příbory.



Obr. 3

2. Připevněte dvě plastové distanční rozpěrky dodávané s ochranou proti hluku.
3. Na obou stranách leštičky na příbory postupujte stejně tak, že zablokujete distanční rozpěrky (obr. 3).



Obr. 4

4. Pro usnadnění montáže vyšroubujte šroub pouze z jedné strany, jak je to znázorněno na obr. 4.



Obr. 5

5. Ochranu proti hluku nasadte na leštičku na přibory, jak je znázorněno na obr. 5:

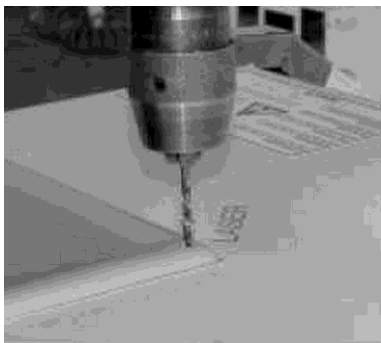
- pokud zařízení stojí na desce stolu, připevněte ochranu proti hluku do spodních otvorů.
- pokud zařízení stojí na podstavci, zavěste ochranu proti hluku do horních otvorů.



Obr. 6

6. Zatáhněte ochranu proti hluku nahoru a připevněte spojovací tyč, jak je to znázorněno na obr. 6:

- pokud zařízení stojí na desce stolu, připevněte spojovací tyč do spodních otvorů.
- pokud zařízení stojí na podstavci, připevněte spojovací tyč do horních otvorů.



Obr. 7

7. Nýty zajišťující standardní trychtýř odstraňte pomocí elektrické vrtačky. Použijte vrták s průměrem 3,25 mm.



Obr. 8

8. Sejměte standardní trychtýř.
9. Připravte speciální plnicí trychtýř, který je vybaven zvukotěsnou pryží.



Obr. 9

10. Nasadte trychtýř a ujistěte se, že je guma umístěna tak, jak je znázorněno na obrázku.



Obr. 10

11. Nasazený trychtýř upevněte novými
něty na protilehlé straně k pryži.



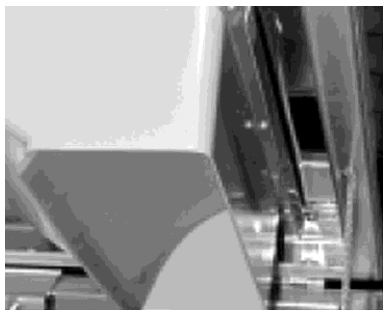
Obr. 11

12. Vložte rám a připevněte trychtýř také
na straně pryže.

CZ

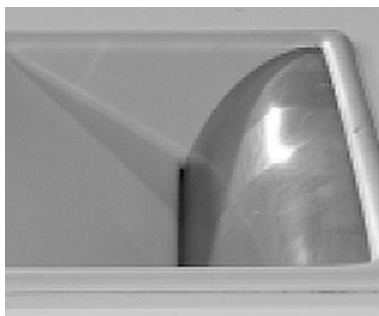
Pohled po montáži

uvnitř



Obr. 12

zvenčí



Obr. 13

Zařízení s ochranou proti hluku

CZ



Obr. 14