

**3000/25**



**110437**

Bartscher GmbH  
Franz-Kleine-Str. 28  
D-33154 Salzkotten  
Niemcy

tel. +49 5258 971-0  
fax: +49 5258 971-120  
**Infolinia serwisowa:** +49 5258 971-197  
[www.bartscher.com](http://www.bartscher.com)

Wersja: 1.0

Data sporządzenia: 2022-01-03

**Oryginalna instrukcja obsługi**

## Parametry techniczne

<b>Nazwa:</b>	<b>Osłona akustyczna 3000/25</b>
Numer art.:	110437
Materiał:	stal szlachetna
Zaprojektowane do:	polerka do sztućców 3000/25
Wymiary (szer. x gł. x wys.) w mm:	635 x 435 x 345
Ciężar w kg:	7,0

Zastrzega się prawo do wprowadzania zmian technicznych!

## Działanie

Osłona akustyczna redukuje poziom hałasu podczas polerowania sztućców na wysoki połysk przy użyciu polerki do sztućców 3000/25 (110432).

## W zestawie:

- lej do napełniania z osłoną akustyczną
- mata akustyczna do kosza na sztućce



Rys. 1

## Montaż



Rys. 2

1. Usunąć śruby blokujące w górnej części przedniego panelu polerki do sztućców.



Rys. 3

2. Zamocować obydwie elementy dystansowe z tworzywa sztucznego, dostarczone wraz z osłoną akustyczną.
3. Zrobić to samo po obu stronach polerki do sztućców, blokując elementy dystansowe (rys. 3).



Rys. 4

4. Aby montaż był łatwiejszy, usunąć śrubę tylko z jednej strony, jak to pokazano na rys. 4.



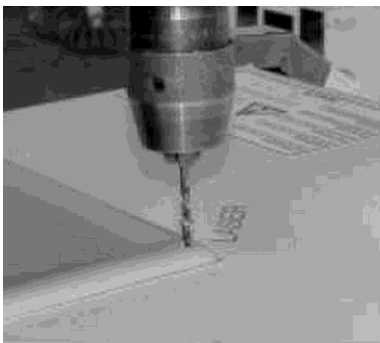
Rys. 5

5. Osłonę akustyczną zamocować na polerce do sztućców, tak jak to pokazano na rys. 5:
  - gdy urządzenie stoi na płycie stołu, osłonę akustyczną należy zamocować za pomocą dolnych otworów.
  - gdy urządzenie stoi na podstawie, osłonę akustyczną należy zaczepić za pomocą górnych otworów.



Rys. 6

6. Podciągnąć osłonę akustyczną do góry i zamocować drążek poprzeczny, jak to pokazano na rys. 6:
  - gdy urządzenie stoi na płycie stołu, drążek poprzeczny należy zamocować za pomocą dolnych otworów.
  - gdy urządzenie stoi na podstawie, drążek poprzeczny musi być zamocowany za pomocą górnych otworów.



Rys. 7

7. Aby usunąć nity mocujące standardowy lej, należy użyć wiertarki elektrycznej. Zastosować wiertło o średnicy 3,25 mm.



Rys. 8

8. Zdjąć standardowy lejek.
9. Przygotować specjalny lejek do napełniania, który jest wyposażony w dźwiękoszczelną gumę.



Rys. 9

10. Nałożyć lejek zwracając uwagę, aby guma była ułożona tak jak to pokazano na rysunku.



Rys. 10

11. Nałożony lej zamocować za pomocą nowych nitów po stronie przeciwległej do gumy.



Rys. 11

12. Włożyć ramę i zamocować lej także po stronie gumy.

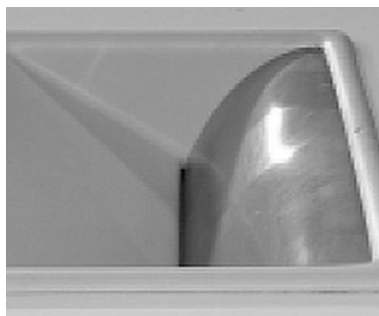
## Widok po instalacji

wewnątrz



Rys. 12

z zewnątrz



Rys. 13

## Urządzenie z osłoną akustyczną

PL



Rys. 14