

## Wok de inducción 3kW, ES



### Descripción

### Características

• Potencia nominal:	3 kW   230 V   50/60 Hz
• Conexión del aparato:	Listo para conectar
• Control:	Electrónico
	Muletilla
• Tipo de superficies de cocción:	Inducción
• Serie:	-
• Luz indicadora:	-
• Material placa de cocción:	SCHOTT CERAN®
• Indicador digital:	Sí
• Interruptor de encendido/apagado:	No
• Niveles de potencia:	Continua
• Diámetro placa de cocción:	300 mm
• Rendimiento máx. zona(s) de cocción:	3 kW
• Regulación de:	Rendimiento
• Material:	Acero inoxidable 18/10
• Indicación importante:	Para el uso en la estación de cocina KST3240 Plus, se requiere la plataforma 100 KST3240 Plus.
• Protección contra sobrecalentamientos:	Sí

► Continúa en la siguiente página

## Wok de inducción 3kW, ES

- Detección de recipiente: Sí
- Características: -
- Medidas: an. 330 x prof. 380 x al. 180 mm
- Peso: 8,5 kg

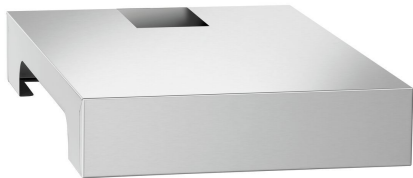


## Wok de inducción 3kW, ES

### Productos complementarios

#### Tarima 100 KST Plus

CNS  
18/10



- Material: Acero inoxidable 18/10
- Indicación importante: -
- Medidas: an. 400 x prof. 595 x al. 100 mm
- Peso: 3,1 kg

Código: 107276  
GTIN 4015613682549

#### Limpiador F1L, juego de 2 unidades



- Diseñado para: Suciedad persistente, especialmente en el área de la cocina  
Limpieza de grill y hornos de vapor combinados (sin sistema de limpieza)
- Capacidad: 2 x 1 litros
- Diseño: Líquido  
Altamente concentrado

Código: 173078  
GTIN 4015613731926