

3000/25



110437

Bartscher GmbH
Franz-Kleine-Str. 28
D-33154 Salzkotten
Allemagne

tél. +49 5258 971-0
fax : +49 5258 971-120
Hotline technique : +49 5258 971-197
www.bartscher.com

Version: 1.0

Date de création : 2022-01-06

Manuel d'utilisation original

Caractéristiques techniques

Nom:	Capot insonorisant 3000/25
Numéro d'article :	110437
Matériau:	acier inoxydable
Conçu pour :	machine à polir les couverts 3000/25
Dimensions (largeur x profondeur x hauteur) en mm :	635 x 435 x 345
Poids en kg :	7,0

Nous nous réservons le droit d'introduire des modifications techniques !

Fonctionnement

Le capot insonorisant réduit les bruits gênants lorsque la machine à polir les couverts 3000/25 (110432) est en marche.

Set composé de :

- entonnoir de remplissage avec insonorisation
- tapis insonorisant pour panier à couverts



Fig. 1

Montage



Fig. 2

1. Retirer les vis de blocage dans la partie supérieure du panneau avant de la machine à polir les couverts.



Fig. 3

2. Fixer les deux éléments d'écartement en plastique, fournis avec le capot insonorisant.
3. Faire la même chose des deux côtés de la machine à polir les couverts, en bloquant les éléments d'écartement (fig. 3).



Fig. 4

4. Pour faciliter le montage, retirer la vis seulement d'un côté, comme montré sur la fig. 4.



Fig. 5

5. Fixer le capot insonorisant sur la machine à polir les couverts, comme montré sur la fig. 5 :
 - quand l'appareil est posé sur la table, fixer le capot insonorisant en utilisant les orifices inférieurs.
 - quand l'appareil est posé sur le socle, fixer le capot insonorisant en utilisant les orifices supérieurs.



Fig. 6

6. Soulever le capot insonorisant et fixer la barre transversale, comme montré sur la fig. 6 :
 - quand l'appareil est posé sur la table, fixer la barre transversale en utilisant les orifices inférieurs.
 - quand l'appareil est posé sur le socle, fixer la barre transversale en utilisant les orifices supérieurs.

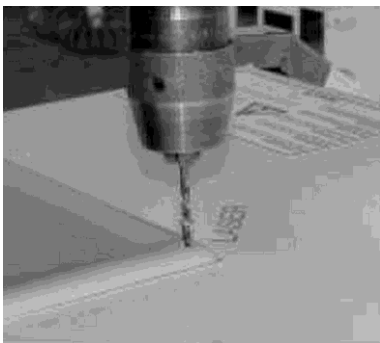


Fig. 7

7. Pour enlever les rivets fixant l'entonnoir standard, utiliser une perceuse électrique. Utiliser un foret d'un diamètre de 3,25 mm.



Fig. 8

8. Retirer l'entonnoir standard.
9. Préparer l'entonnoir spécial de remplissage qui est équipé d'un caoutchouc insonorisant.



Fig. 9

10. Fixer l'entonnoir en veillant à placer le caoutchouc comme montré sur la figure.



Fig. 10

11. Fixer l'entonnoir à l'aide de nouveaux rivets du côté opposé au caoutchouc.



Fig. 11

12. Insérer le cadre et fixer l'entonnoir du côté du caoutchouc.

FR

Vue après l'installation

intérieur

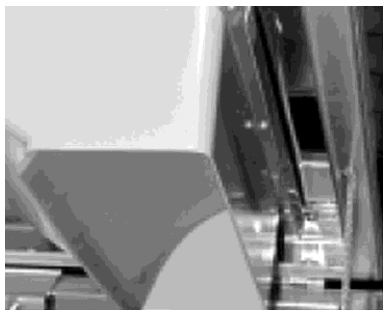


Fig. 12

extérieur

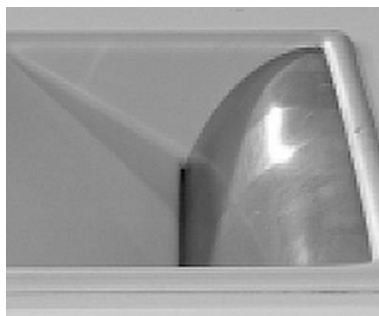


Fig. 13

Appareil avec capot insonorisant

FR



Fig. 14