

**IRS 1L-W**



**850027**

Bartscher GmbH  
Franz-Kleine-Str. 28  
D-33154 Salzkotten  
Allemagne

tél. +49 5258 971-0  
fax : +49 5258 971-120  
**Hotline technique** : +49 5258 971-197  
[www.bartscher.com](http://www.bartscher.com)

Version: 1.0

Date de création : 2020-11-16

**Manuel d'utilisation original**

## Caractéristiques techniques

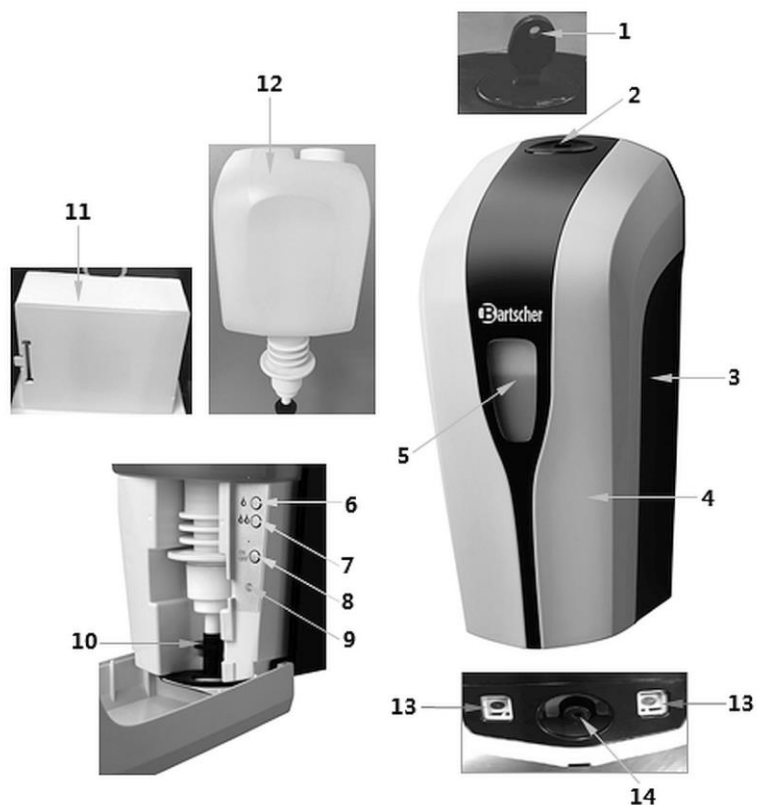
<b>Nom:</b>	<b>Distributeur de désinfectant IRS 1L-W</b>
Numéro d'article :	<b>850027</b>
Matériau:	plastique
Contenance en litres :	1
Dosage en ml :	0,4 - 0,8 / 0,8 - 1,6
Dimensions (L x P x H) en mm :	123 x 114 x 262
Poids en kg :	0,73

Nous nous réservons le droit d'introduire des modifications techniques !

## Modèle / caractéristiques

- Modèle : montage mural
- Rechargeable
- Contrôle du niveau de remplissage : fenêtre
- Commande : sans contact (capteur infrarouge)
- Dosage : capteur infrarouge, réglable préalablement sur 2 niveaux
- Fonctionnement par piles : 4 x 1,5 V AA ou 8 x 1,5 V AA
- Verrouillable
- Propriétés
  - facile à utiliser
  - hygiénique
  - sans cartouche
  - économique
- L'appareil comprend :
  - 1 clé
  - matériel de fixation
- Non compris M
  - piles
  - produit désinfectant

## Éléments de l'appareil



FR

1. Clé
2. Serrure
3. Boîtier
4. Protection avant
5. Fenêtre de contrôle du remplissage
6. Touche réglage 1 vaporisation
7. Touche réglage 2 vaporisations
8. Touche Marche/Arrêt
9. Témoin de contrôle LED
10. Pompe
11. Compartiment pour les piles
12. Réservoir pour le produit désinfectant
13. Capteur infrarouge (2x)
14. Ouverture de sortie

Fig. 1:

## Consignes pour l'utilisateur

- Ne pas exposer l'appareil aux rayons du soleil, pour éviter sa déformation.
- Si le distributeur de produit désinfectant n'est pas utilisé pendant un certain temps, retirer les piles et vider le réservoir pour le produit désinfectant.
- Garder l'appareil hors de portée du feu.
- Ne pas remplir le réservoir pour le produit désinfectant avec des produits chimiques corrosifs, etc.
- Ne pas essayer de réparer ou de modifier l'appareil, etc. car ceci peut entraîner un dysfonctionnement.

## Montage

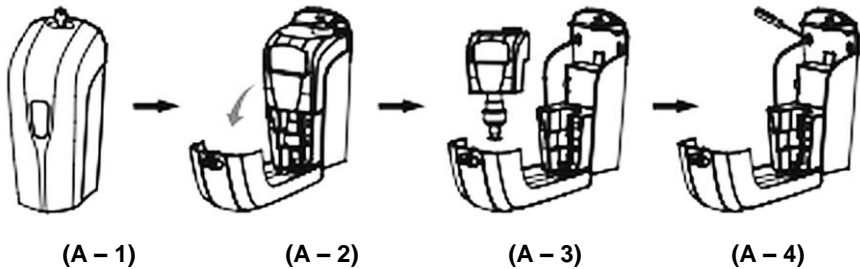


Fig. 2

FR

1. Insérer la clé dans l'ouverture de la serrure du distributeur de désinfectant. (A – 1)
2. Baisser la protection avant. (A – 2)
3. Retirer la bouteille avec la pompe du boîtier du distributeur de désinfectant. (A – 3)
4. En utilisant la protection arrière, marquer au mur 2 points pour le perçage de trous, à la hauteur souhaitée.

Perçer les 2 trous dans le mur et y placer les chevilles.

Fixer les vis dans les chevilles et ensuite, accrocher le distributeur de désinfectant. (A – 4)

## Installation des piles

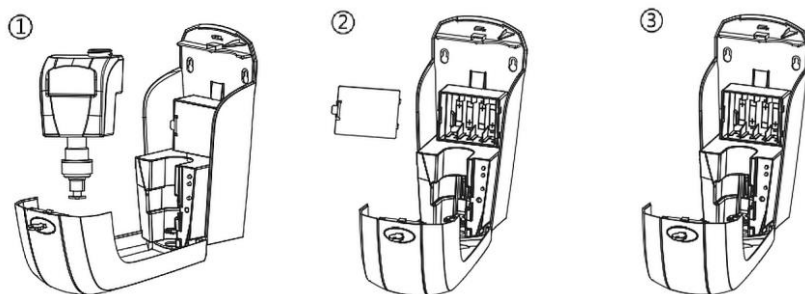


Fig. 3

1. Ouvrir avec la clé le distributeur de produit désinfectant et baisser la protection avant. Retirer le réservoir pour le produit désinfectant avec la pompe du boîtier.
2. Retirer le couvercle du compartiment à piles.
3. Installer correctement les piles 4 x 1,5 V AA ou 8 x 1,5 V AA

FR

## Remplissage avec le produit désinfectant

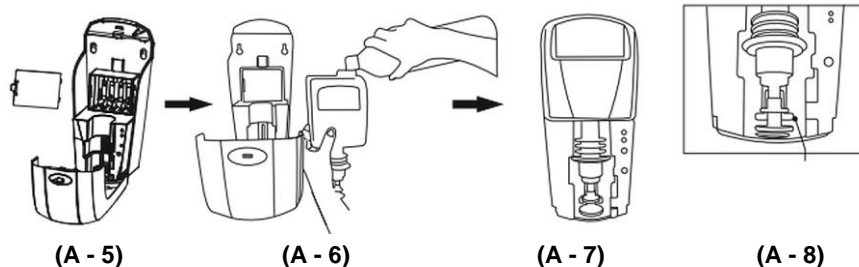


Fig. 4

1. Fixer le couvercle sur le compartiment à piles. (A - 5)
2. Ouvrir le réservoir pour le produit désinfectant et le remplir avec du désinfectant approprié. Fermer le couvercle du réservoir. (A - 6)
3. Placer le réservoir pour le produit désinfectant avec le système de pompe, à la verticale et parallèlement au boîtier. (A - 7)
4. S'assurer que la tête de la pompe est correctement verrouillée dans le support en forme de lettre U (A - 8)

## Mise en marche de l'appareil / réglage des doses

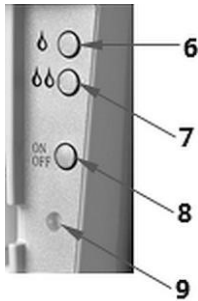




Fig. 5

1. Allumer le distributeur de désinfectant à l'aide de la touche ON/OFF (Marche/Arrêt). (8).

Le témoin LED (9) clignotera en vert.

2. Régler le dosage souhaité du produit désinfectant en appuyant sur la touche correspondante (6) ou (7).

Les réglages suivants sont possibles:

- 0,4 - 0,8 ml à l'aide de la touche 
- 0,8 - 1,6 ml à l'aide de la touche 

Une fois les dosages réglés, le témoin LED (9) clignote une ou deux fois en vert.

### INDICATION !

**Le distributeur de produit désinfectant ne marche pas lorsque la protection avant est ouverte.**

3. Fermer la protection avant en la soulevant.

En mode Standby, le témoin LED clignote en vert toutes les cinq secondes.

### Témoin de contrôle LED

- Selon le réglage effectué, le témoin LED (9) clignote une ou deux fois en vert; lors de la prise du produit désinfectant.
- Le témoin de contrôle LED (9) clignote en rouge lorsque les piles sont faibles.
- Le témoin de contrôle LED (9) clignote en alternance en rouge et en vert, lorsque les piles sont très faibles ou déchargées.
- Le témoin de contrôle LED (9) clignote en alternance en rouge ou en vert, lorsque le fonctionnement de l'appareil est perturbé (p.ex. filtre bouché, blocage du dosage du produit désinfectant, etc.).
- Après avoir remplacé les piles ou éliminer la défaillance, remettre l'appareil en marche. Pour ce faire, allumer le distributeur de désinfectant à l'aide de la touche ON/OFF (Marche/Arrêt) (8), et le remettre en marche.

### Arrêt de l'appareil

1. Si le distributeur de produit désinfectant n'est pas utilisé, l'ouvrir avec la clé et baisser la protection avant.

2. Appuyer sur la touche ON/OFF (Marche/Arrêt) (8) pour éteindre l'appareil.

Le témoin LED (9) clignotera une fois en rouge.

## Prise du produit désinfectant

1. Doser le produit désinfectant selon les besoins, en gardant les mains sous le distributeur du produit désinfectant.

Grâce au capteur infrarouge, le produit désinfectant est dosé en quantités adéquates, selon les réglages une ou deux vaporisations.

Le témoin LED (9) clignotera une ou deux fois en vert.

Le regard de la protection avant permet de contrôler l'état de remplissage du réservoir de désinfectant.



Fig. 6

## Nettoyage et désinfection

### **ATTENTION !**

**Ne jamais utiliser de produits nettoyants abrasifs, caustiques ni contenant du chlore, car ils peuvent endommager la surface.**

**Ne pas laver le distributeur de désinfectant sous l'eau courante.**

1. Procéder régulièrement à la désinfection du distributeur en essuyant les surfaces extérieures du distributeur de désinfectant.
2. Avant chaque nouveau remplissage du distributeur de désinfectant, procéder à un nettoyage soigneux. Suivre les étapes décrites ci-dessous.
3. Retirer le réservoir pour le produit désinfectant du boîtier.
4. Essuyer de l'intérieur et de l'extérieur le boîtier, à l'aide d'un chiffon doux humide.
5. Sécher soigneusement les surfaces lavées.
6. Remplir le réservoir pour le produit désinfectant et le placer dans le boîtier.
7. Soulever la protection avant et fermer le distributeur de produit désinfectant à l'aide de la clé.
8. Essuyer le boîtier de l'extérieur avec un mouchoir désinfectant.