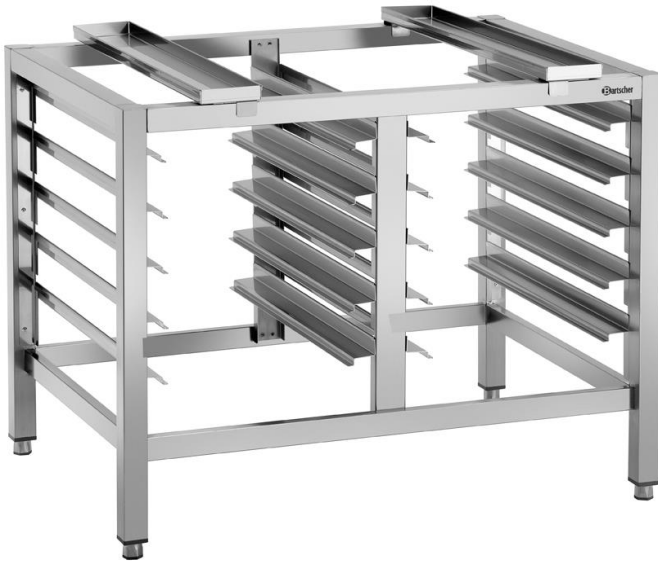


ME 10E11640



115079

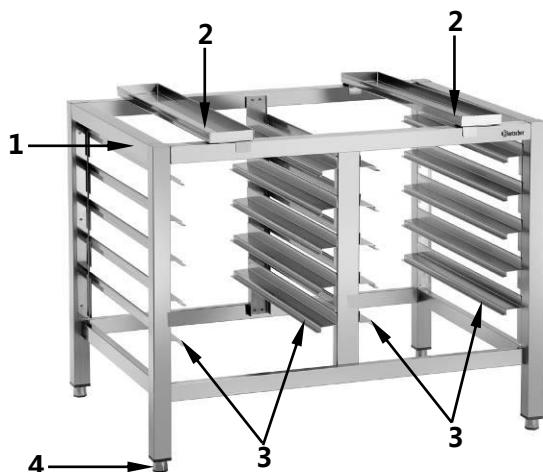
Parametry techniczne

Nazwa	Podstawa ME 10E11640
Nr art.:	115079
Materiał:	Stal chromowo-niklowa 18/10
Wykonanie:	<ul style="list-style-type: none"> ▪ Prowadnice: <ul style="list-style-type: none"> - Rodzaj: wzdłużne - Ilość: 10 - Format: GN 1/1 / 600 x 400 mm ▪ Nóżki z regulacją wysokości ▪ Regulowana wysokość: 745 - 790 mm ▪ Do pieca konwekcyjno-parowego GN 1/1 serii M i E ▪ Do stałego użytku komercyjnego
Wymiary:	szer. 950 x gł. 700 x wys. 745 mm
Ciężar:	25,8 kg

Zastrzega się prawo do wprowadzania zmian technicznych!

Montaż / wyposażenie

- Rozpakować urządzenie, usunąć oraz wyrzucić zgodnie z przepisami o ochronie środowiska wszystkie materiały opakowaniowe.
- Zamocować powierzchnie do ustawienia pieca konwekcyjno-parowego (2) na ramie (1) podstawy w taki sposób, aby nóżki pieca konwekcyjno-parowego mogły na nich stabilnie stać.



- 1 Rama
- 2 Powierzchnie do ustawienia pieca konwekcyjno-parowego
- 3 Szyny do półek
- 4 Nóżki z regulacją wysokości

- Zamontować szyny do półek (3) na ramie (1) podstawy, zawieszając je w przeznaczonych do tego elementach. Upewnić się, że szyny do półek (3) są dobrze zamocowane.
- Szyny do półek są tak zaprojektowane, że zarówno odpowiedni pojemnik GN 1/1, jak i blacha 600 x 400 (norma piekarnicza) mogą być na nich umieszczone na potrzebnej wysokości (do 10 poziomów wsuwania).



- Szyny do półek można łatwo wyjąć, tak że w każdej chwili mogą być one dowolnie zawieszane lub zdjęte.

Czyszczenie

- Podstawę należy czyścić regularnie.
- Nigdy nie używać do czyszczenia ostrych ani szorujących środków czyszczących, jak również środków zawierających benzynę lub rozcieńczalniki, które mogą uszkodzić powierzchnię podstawy.
- Wyjąć do czyszczenia szynę na półki i myć je ciepłą wodą, miękką ściereczką i łagodnym detergencem.
- Ramę podstawy przetrzeć za pomocą miękkiej, wilgotnej ściereczki.
- Umyte powierzchnie należy dokładnie osuszyć.

Bartscher GmbH
Franz-Kleine-Straße 28
33154 Salzkotten
Niemcy

Tel.: +49 5258 971-0
Faks: +49 5258 971-120
Hotline - pomoc techniczna: +49 5258 971-197
www.bartscher.com