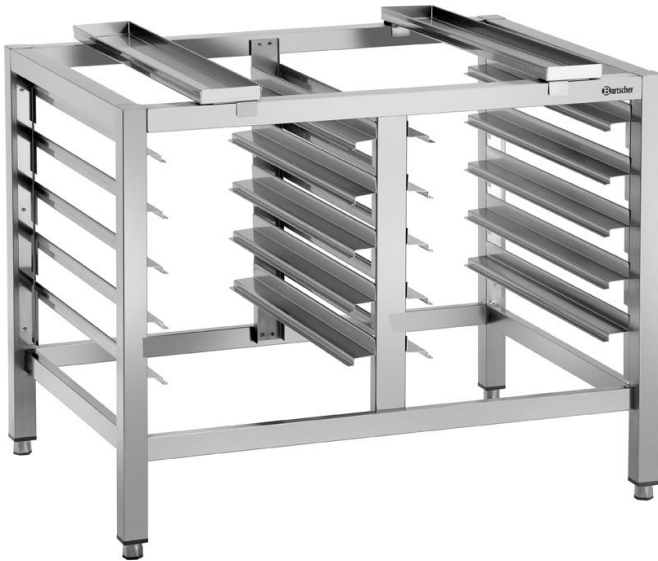


ME 10E11640



115079

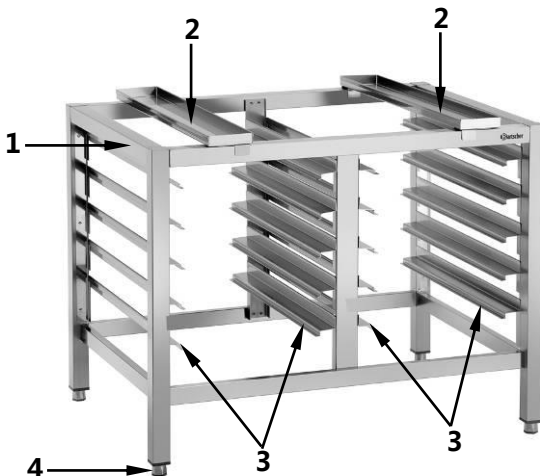
Caractéristiques techniques

Nom	Support ME 10E11640
Code-No. :	115079
Matériau :	Acier inoxydable 18/10
Réalisation :	<ul style="list-style-type: none"> ▪ Glissières : <ul style="list-style-type: none"> - Type : en longueur - Nombre : 10 - Format : GN 1/1 / 600 x 400 mm ▪ Pieds à hauteur réglable ▪ Hauteur réglable : 745 - 790 mm ▪ Pour four mixte à vapeur GN 1/1 séries M et E ▪ Convient à un usage professionnel continu
Dimensions :	L 950 x P 700 x H 745 mm
Poids :	25,8 kg

Nous nous réservons le droit d'introduire des modifications techniques !

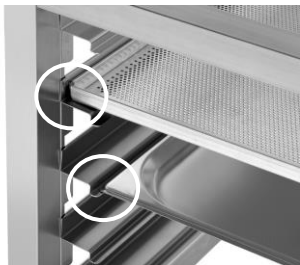
Montage / équipement

- Déballez l'appareil et éliminez l'emballage complet conformément à la loi relative à la protection de l'environnement.
- Fixer les surfaces d'installation du four mixte à vapeur (2) sur le bâti (1) du support de manière à ce que les pieds du four mixte à vapeur reposent de façon stable.



- 1 Bâti
- 2 Surfaces d'installation du four mixte à vapeur
- 3 Glissières
- 4 Pieds à hauteur réglable

- Installer les glissières (3) sur le bâti (1) du support, en les accrochant dans les emplacements prévus à cet effet. S'assurer que les glissières (3) sont correctement fixées.
- Les glissières sont conçues de manière à accueillir les bacs GN 1/1 ainsi que les plaques 600 x 400 (format normalisé pour les pâtisseries) sur 10 niveau de hauteur.



- Les glissières peuvent être facilement retirées et placées, ce qui assure une liberté d'utilisation.

Nettoyage

- Nettoyer régulièrement le support.
- Ne jamais utiliser de produits nettoyants abrasifs ou agressifs ni de produits à base d'essence ou de diluants qui peuvent endommager la surface du support.
- Retirer les glissières pour les laver, utiliser de l'eau chaude, un chiffon doux et un détergent doux.
- Essuyer le bâti du support à l'aide d'un chiffon doux humide.
- Sécher soigneusement les surfaces lavées.

Bartscher GmbH
Franz-Kleine-Str. 28
33154 Salzkotten
Allemagne

Tél.: +49 5258 971-0
Fax: +49 5258 971-120
Assistance technique – Hotline : +49 5258 971-197
www.bartscher.com