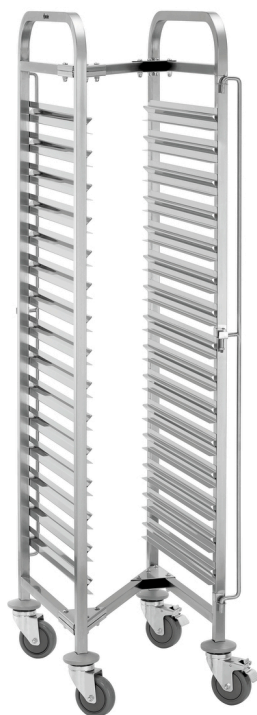


Gastronormwagen AGN1500-1/1



Beschreibung

Gastronormwagen mit 15 Einschüben im GN-Format und einer maximalen Tragfähigkeit von 150 kg. Die besondere Bauweise ermöglicht ein ineinanderschieben von 2 oder mehr Gastronormwagen AGN1500-1/1 und somit eine platzsparende Lagerung.

Features

- | | |
|-------------------------------------|------------------------------|
| • Abstand zwischen den Einschüben: | 80 mm |
| • Tragfähigkeit pro Einschub, max.: | 10 kg |
| • Tiefe Behälter max.: | 65 mm |
| • Beidseitig bestückbar: | Ja |
| • Ausgelegt für: | 1/1 GN
1/2 GN
1/3 GN |
| • Abstellfläche: | Nein |
| • Tragfähigkeit gesamt, max.: | 150 kg |
| • Mit Griff(en): | Nein |
| • Lenkrollen: | 4 Lenkrollen, 2 feststellbar |
| • Durchmesser Rollen: | 100 mm |
| • Radpuffer: | 4 Stück, Kunststoff |
| • Anlieferungszustand: | Bausatz (einfache Montage) |
| • Material: | Edelstahl |
| • Wichtiger Hinweis: | - |
| • Ausführung: | GN-Einschübe |

► Weiter auf der nächsten Seite



► Ausgelegt für GN-Behälter, GN-Bleche und Tablett

✓ 15 x 1/1 GN, 65 mm tief



► Tragfähigkeit:

✓ Gesamt max.: 150 kg

✓ Einschub max., je: 10 kg



► Je 1 Behältersicherung an Vorder- und Rückseite

Gastronormwagen AGN1500-1/1

- Einsatzbereich:
• Eigenschaften:
 - Anzahl Einschübe:
• Nicht im Lieferumfang enthalten:
 - Maße:
• Gewicht:
- Abräumen
Je eine Behältersicherung an Vorder- und Rückseite
Platzsparende Lagermöglichkeit mehrerer Gastronormwagen
AGN1500-1/1
Rahmen aus Vierkantrohr 25,4 x 25,4 mm
15
GN-Behälter
Bleche
Roste
B 440 x T 615 x H 1.710 mm
20,6 kg



Gastronormwagen AGN1500-1/1

Ergänzungsprodukte

Tablett GN110-S



- Farbe: Schwarz
- Wichtiger Hinweis: -
- Spülmaschinenfest: Ja
- Stapelbar: Ja
- Maße Stellfläche: B 495 x T 290 mm
- Ausführung Stellfläche: Strukturiert
- Norm-Format: 1/1 GN

Art.-Nr. 701053
GTIN 4015613695303

GN-Behälter, 1/1 GN, T20, Basic Line



- Stapelbar: Ja
- Ausführung: Ohne Perforation
- Verstärkter Rand: Nein
- Oberfläche: Seidenmatt
- Tiefe Behälter: 20 mm
- Gastronorm: 1/1 GN
- Norm: EN 631

Art.-Nr. 711020
GTIN 4015613695556

GN-Behälter, 1/1 GN, T40, Basic Line



- Inhalt: 5 Liter
- Stapelbar: Ja
- Ausführung: Ohne Perforation
- Verstärkter Rand: Nein
- Oberfläche: Seidenmatt
- Tiefe Behälter: 40 mm
- Gastronorm: 1/1 GN

Art.-Nr. 711040
GTIN 4015613695570

GN-Behälter, 1/1 GN, T65, Basic Line



- Inhalt: 9 Liter
- Stapelbar: Ja
- Ausführung: Ohne Perforation
- Verstärkter Rand: Nein
- Oberfläche: Seidenmatt
- Tiefe Behälter: 65 mm
- Gastronorm: 1/1 GN

Art.-Nr. 711065
GTIN 4015613695587

Gastronormwagen AGN1500-1/1

Ergänzungsprodukte

GN-Behälter, 1/2GN,T20, Basic Line

CNS



- Stapelbar: Ja
- Ausführung: Ohne Perforation
- Verstärkter Rand: Nein
- Oberfläche: Seidenmatt
- Tiefe Behälter: 20 mm
- Gastronorm: 1/2 GN
- Norm: EN 631

Art.-Nr. 712020
GTIN 4015613695686

GN-Behälter, 1/2GN,T40, Basic Line

CNS



- Inhalt: 2 Liter
- Stapelbar: Ja
- Ausführung: Ohne Perforation
- Verstärkter Rand: Nein
- Oberfläche: Seidenmatt
- Tiefe Behälter: 40 mm
- Gastronorm: 1/2 GN

Art.-Nr. 712040
GTIN 4015613695693

GN-Behälter, 1/2GN,T65, Basic Line

CNS



- Inhalt: 4 Liter
- Stapelbar: Ja
- Ausführung: Ohne Perforation
- Verstärkter Rand: Nein
- Oberfläche: Seidenmatt
- Tiefe Behälter: 65 mm
- Gastronorm: 1/2 GN

Art.-Nr. 712065
GTIN 4015613695709

GN-Behälter, 1/3GN,T20, Basic Line

CNS



- Stapelbar: Ja
- Ausführung: Ohne Perforation
- Verstärkter Rand: Nein
- Oberfläche: Seidenmatt
- Tiefe Behälter: 20 mm
- Gastronorm: 1/3 GN
- Norm: EN 631

Art.-Nr. 713020
GTIN 4015613695747

Gastronormwagen AGN1500-1/1

Ergänzungsprodukte

GN-Behälter, 1/3GN,T40, Basic Line

CNS



- Inhalt: 1,5 Liter
- Stapelbar: Ja
- Ausführung: Ohne Perforation
- Verstärkter Rand: Nein
- Oberfläche: Seidenmatt
- Tiefe Behälter: 40 mm
- Gastronorm: 1/3 GN

Art.-Nr. 713040
GTIN 4015613695761

GN-Behälter, 1/3GN,T65, Basic Line

CNS



- Inhalt: 2,5 Liter
- Stapelbar: Ja
- Ausführung: Ohne Perforation
- Verstärkter Rand: Nein
- Oberfläche: Seidenmatt
- Tiefe Behälter: 65 mm
- Gastronorm: 1/3 GN

Art.-Nr. 713065
GTIN 4015613695778

GN-Behälter 1/1, T20

CNS
18/10



- Stapelbar: Ja
- Ausführung: Ohne Perforation
- Verstärkter Rand: Nein
- Eigenschaften: -
- Oberfläche: Glänzend
- Tiefe Behälter: 20 mm
- Gastronorm: 1/1 GN

Art.-Nr. A121025
GTIN 4016098166722

GN-Behälter, 1/1, T40

CNS
18/10



- Inhalt: 5 Liter
- Stapelbar: Ja
- Ausführung: Ohne Perforation
- Verstärkter Rand: Nein
- Eigenschaften: -
- Oberfläche: Glänzend
- Tiefe Behälter: 40 mm

Art.-Nr. A121040
GTIN 4015613271064

Gastronormwagen AGN1500-1/1 Ergänzungsprodukte

GN-Behälter, 1/1, T65

CNS
18/10



- Inhalt: 9 Liter
- Stapelbar: Ja
- Ausführung: Ohne Perforation
- Verstärkter Rand: Nein
- Eigenschaften: -
- Oberfläche: Glänzend
- Tiefe Behälter: 65 mm

Art.-Nr. A121065
GTIN 4016098162755

GN-Behälter, 1/2, T20

CNS
18/10



- Stapelbar: Ja
- Ausführung: Ohne Perforation
- Eigenschaften: -
- Oberfläche: Glänzend
- Tiefe Behälter: 20 mm
- Gastronorm: 1/2 GN
- Norm: EN 631

Art.-Nr. A122020
GTIN 4015613271088

GN-Behälter, 1/2, T40

CNS
18/10



- Inhalt: 2 Liter
- Stapelbar: Ja
- Ausführung: Ohne Perforation
- Verstärkter Rand: Nein
- Eigenschaften: -
- Oberfläche: Glänzend
- Tiefe Behälter: 40 mm

Art.-Nr. A122040
GTIN 4015613271095

GN-Behälter, 1/2, T65

CNS
18/10



- Inhalt: 4 Liter
- Stapelbar: Ja
- Ausführung: Ohne Perforation
- Verstärkter Rand: Nein
- Eigenschaften: -
- Oberfläche: Glänzend
- Tiefe Behälter: 65 mm

Art.-Nr. A122065
GTIN 4016098162779

Gastronormwagen AGN1500-1/1 Ergänzungsprodukte

GN-Behälter, 1/3, T20

CNS
18/10



- Stapelbar: Ja
- Ausführung: Ohne Perforation
- Verstärkter Rand: Nein
- Eigenschaften: -
- Oberfläche: Glänzend
- Tiefe Behälter: 20 mm
- Gastronorm: 1/3 GN

Art.-Nr. A123020
GTIN 4015613271255

GN-Behälter, 1/3, T40

CNS
18/10



- Inhalt: 1,5 Liter
- Stapelbar: Ja
- Ausführung: Ohne Perforation
- Verstärkter Rand: Nein
- Eigenschaften: -
- Oberfläche: Glänzend
- Tiefe Behälter: 40 mm

Art.-Nr. A123040
GTIN 4015613271262

GN-Behälter, 1/3, T65

CNS
18/10



- Inhalt: 2,5 Liter
- Stapelbar: Ja
- Ausführung: Ohne Perforation
- Verstärkter Rand: Nein
- Eigenschaften: -
- Oberfläche: Glänzend
- Tiefe Behälter: 65 mm

Art.-Nr. A123065
GTIN 4016098162793

Blech 1/1GN, 20 mm

CNS
18/10



- Stapelbar: Ja
- Ausführung: Ohne Perforation
- Verstärkter Rand: Ja
- Eigenschaften: -
- Tiefe Behälter: 20 mm
- Gastronorm: 1/1 GN
- Material: CNS 18/10

Art.-Nr. A101185
GTIN 4015613271729

Gastronormwagen AGN1500-1/1

Ergänzungsprodukte

Blech 1/1GN, 40 mm

CNS 18/10



- Stapelbar: Ja
- Ausführung: Ohne Perforation
- Verstärkter Rand: Ja
- Eigenschaften: -
- Tiefe Behälter: 40 mm
- Gastronorm: 1/1 GN
- Material: CNS 18/10

Art.-Nr. A101186
GTIN 4015613271736

Blech 1/1GN, 65 mm

CNS 18/10



- Stapelbar: Ja
- Ausführung: Ohne Perforation
- Verstärkter Rand: Ja
- Eigenschaften: -
- Tiefe Behälter: 65 mm
- Gastronorm: 1/1 GN
- Material: CNS 18/10

Art.-Nr. A101187
GTIN 4015613271743

GN Blech, 1/2 mit verstärktem Rand

CNS 18/10

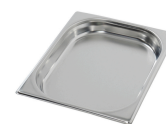


- Stapelbar: Ja
- Ausführung: Ohne Perforation
- Verstärkter Rand: Ja
- Eigenschaften: -
- Gastronorm: 1/2 GN
- Wichtiger Hinweis: -
- Tiefe Behälter: 20 mm

Art.-Nr. A101190
GTIN 4015613271750

Blech 1/2GN, 40 mm

CNS 18/10



- Stapelbar: Ja
- Ausführung: Ohne Perforation
- Verstärkter Rand: Ja
- Eigenschaften: -
- Gastronorm: 1/2 GN
- Material: CNS 18/10
- Wichtiger Hinweis: -

Art.-Nr. A101191
GTIN 4015613271767

Gastronormwagen AGN1500-1/1

Ergänzungsprodukte

Blech 1/2GN, 65 mm

CNS
18/10

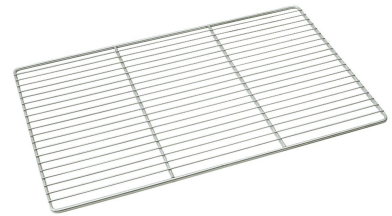


- Stapelbar: Ja
- Ausführung: Ohne Perforation
- Verstärkter Rand: Ja
- Eigenschaften: -
- Tiefe Behälter: 65 mm
- Gastronorm: 1/2 GN
- Material: CNS 18/10

Art.-Nr. A101192
GTIN 4015613271774

GN Rost 1/1, CNS

CNS
18/10



- Material: CNS 18/10
- Wichtiger Hinweis: -
- Gastronorm: 1/1 GN
- Norm: EN 631
- Serie: Top Line
- Maße: B 325 x T 530 x H 10 mm
- Gewicht: 0,95 kg

Art.-Nr. A101091
GTIN 4016098175250