

Spiegelcentrum 700,B1600 2 bakken LI



Beschrijving

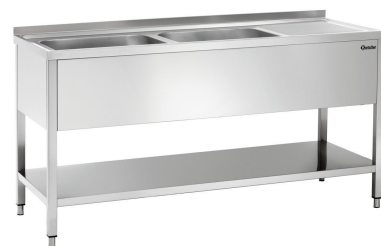
Kenmerken

- | | |
|---|---|
| • Aantal bakken: | 2 |
| • Materiaal: | Roestvrij staal |
| • Afmetingen bak: | B 500 x D 500 x H 250 mm |
| • Belangrijke aanwijzing: | - |
| • Bakinhoud: | 62 liter |
| • Afdruipvlak: | Rechts |
| • Opstaande rand: | 40 mm |
| • Spatrand: | Nee |
| • Spoelafvoerkraan: | Geen |
| • Waterafvoer: | 1 1/2" |
| • Serie: | - |
| • Type: | Standapparaat |
| • Eigenschappen: | 40 mm omgevouwen rand
Voeten van vierkante buis 40 x 40 mm
Scotch-Brite-gepolijst |
| • Op aanvraag leverbaar: | Model met een diepte van 600 mm |
| • Niet bij de leveringsomvang inbegrepen: | Sifon |

► Ga verder op de volgende pagina

Spiegelcentrum 700,B1600 2 bakken LI

- Inclusief: -
- Voeten in hoogte verstelbaar: Ja
- Hoogte verstelbaar: 850 mm tot 900 mm
- Onderste schap: Ja
- Afmetingen: B 1.600 x D 700 x H 850 mm
- Gewicht: 49 kg



Spoelcentrum 700,B1600 2 bakken LI

Ergänzungsprodukte

Mengzwenkkraan 40L-1801B



- Soort kraan: Eengreeps menger
- Uitvoering: Mengkraanunit met vaardouche
- Doorstroming bij 3 bar: Sproeikop: 18 l/min
Straalregelaar: 40 l/min

Art.-Nr 400123
GTIN 4015613438955

Standpijp 44/247



- Materiaal: Roestvrij staal
- Belangrijke aanwijzing: -
- Afmetingen: B 44 x D 44 x H 247 mm
- Gewicht: 0,24 kg

Art.-Nr 306552
GTIN 4015613721354