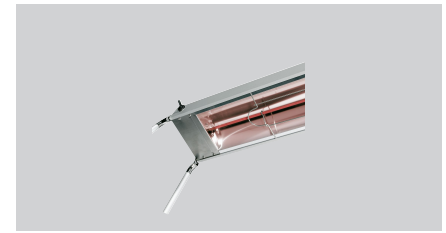


## Pont chauffant IHR650



► Type de source de chaleur : tube chauffant à infrarouges

► Largeur du pont du pont chauffant : 760 mm



► Préparé pour le montage de pieds ou d'une chaîne



### Description

Pont chauffant à infrarouges - utilisable sur pieds ou suspendu au plafond

### Caractéristiques

• Non fourni :	Pieds, chaîne
• Puissance :	0,65 kW   230 V   50/60 Hz
• Pieds réglables en hauteur :	Non
• Témoin lumineux de contrôle :	-
• Protection contre les postillons et la toux :	Non
• État lors de la livraison :	Monté
• Type de source de chaleur :	Tube(s) chauffant(s) infrarouge(s)
• Modèle :	Prêt à être monté
• Compris :	-
• Remarque importante :	-
• Nombre de tubes chauffants :	1
• Interrupteur de marche/arrêt :	Oui
• Propriétés :	Préparé pour le montage de pieds ou d'une chaîne
• Puissance par tube chauffant :	0,65 kW
• Hauteur libre :	360 mm
• Matériau :	Aluminium Acier inoxydable

► Continuer à la page suivante



## Pont chauffant IHR650

- Dimensions : L 760 x P 225 x H 65 mm
- Poids : 2,8 kg



## Pont chauffant IHR650

### Produits complémentaires

#### Pied pont thermique, paire



- Remarque importante : -
- Dimensions : L 270 x P 25 x H 425 mm
- Poids : 0,72 kg

Code-No. 114000  
GTIN 4015613452258