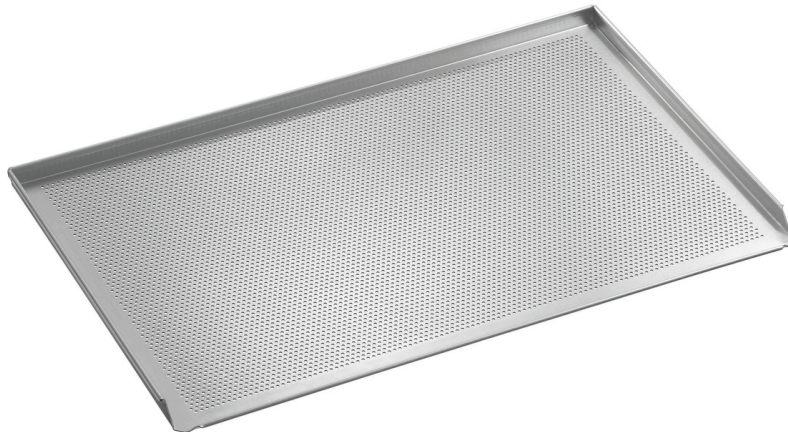


## Lochblech 600x400-AL



- ▶ Ausführung
  - ✓ 600 x 400 mm
  - ✓ Aluminium



- ▶ Lochung
  - ✓ 3 mm
- ▶ Rand
  - ✓ 3 Seiten

### Beschreibung

Das Lochblech aus Aluminium im Bäckereiformat 600x400 ist temperaturbeständig bis 260 °C. Der 3-seitige Rand ermöglicht ein sicheres Backen und Transportieren.

### Features

• Durchmesser Lochung:	3 mm
• Bäckereiformat:	600 x 400 mm
• Rand:	3 Seiten
• Silikonbeschichtung:	Nein
• Materialstärke:	1,5 mm
• Lochung:	Ja
• Temperaturbeständig bis:	260 °C
• Material:	Aluminium
• Wichtiger Hinweis:	-
• Maße:	B 600 x T 400 x H 20 mm
• Gewicht:	0,88 kg

## Lochblech 600x400-AL Ergänzungsprodukte

### Topfhandschuhe 300



- Farbe: Schwarz
- Waschbar: Nein
- Hitzebeständig bis: 250 °C
- Länge: 300 mm
- Eigenschaften: Mit Flammenschutz  
Mit Aufhänger  
Stoffdichte: 640 g/m<sup>2</sup>

Art.-Nr. A500510  
GTIN 4015613735467

### Topfhandschuhe 370



- Eigenschaften: Mit Flammenschutz  
Mit Aufhänger  
Stoffdichte: 640 g/m<sup>2</sup>
- Farbe: Schwarz
- Waschbar: Nein
- Hitzebeständig bis: 250 °C
- Länge: 370 mm

Art.-Nr. A500511  
GTIN 4015613735474

### Topfhandschuhe 420



- Eigenschaften: Mit Flammenschutz  
Mit Aufhänger  
Stoffdichte: 640 g/m<sup>2</sup>
- Farbe: Schwarz
- Waschbar: Nein
- Hitzebeständig bis: 250 °C
- Länge: 420 mm

Art.-Nr. A500512  
GTIN 4015613735481

### Topfhandschuhe 600



- Eigenschaften: Mit Flammenschutz  
Mit Aufhänger  
Stoffdichte: 640 g/m<sup>2</sup>
- Farbe: Schwarz
- Waschbar: Nein
- Hitzebeständig bis: 250 °C
- Länge: 600 mm

Art.-Nr. A500513  
GTIN 4015613735498

## Lochblech 600x400-AL Ergänzungsprodukte

### Backtrennspray 500ml DS



- Inhalt / Dose: 500 ml
- Material: 100 % pflanzliche Öle
- Ausgelegt zum: Einfetten von Formen, Blechen, Pfannen und Waffeleisen
- Wichtiger Hinweis: -
- Bestellmengeneinheit: 2 Kartons (1 Karton à 6 Dosen)
- Maße: B 65 x T 65 x H 240 mm

Art.-Nr. 173060  
GTIN 4015613498508