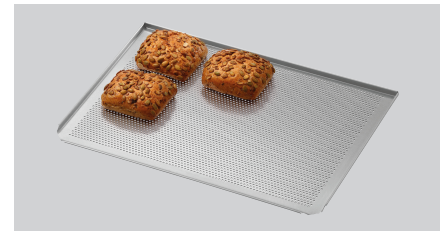
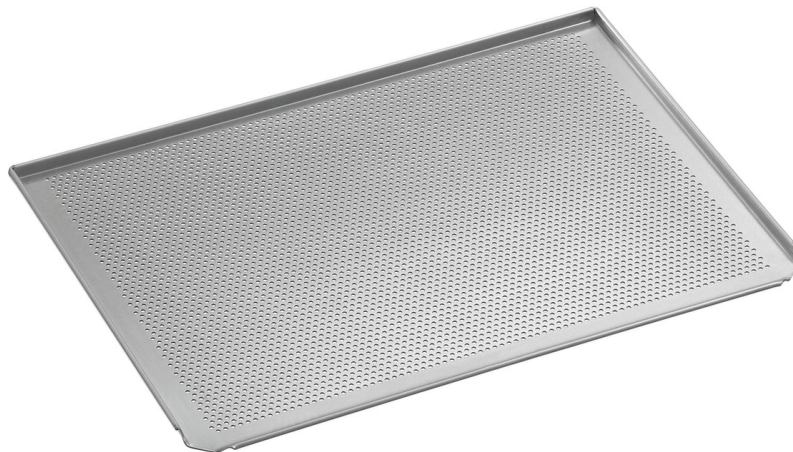


## Lochblech 433x333-AL



- ▶ Ausführung
  - ✓ 433 x 333 mm
  - ✓ Aluminium



- ▶ Lochung
  - ✓ 3 mm
- ▶ Rand
  - ✓ 3 Seiten

### Beschreibung

Das Lochblech aus Aluminium ist temperaturbeständig bis 260 °C. Der 3-seitige Rand ermöglicht ein sicheres Backen und Transportieren.

### Features

|                            |                         |
|----------------------------|-------------------------|
| • Durchmesser Lochung:     | 3 mm                    |
| • Rand:                    | 3 Seiten                |
| • Silikonbeschichtung:     | Nein                    |
| • Materialstärke:          | 1,5 mm                  |
| • Lochung:                 | Ja                      |
| • Temperaturbeständig bis: | 260 °C                  |
| • Material:                | Aluminium               |
| • Wichtiger Hinweis:       | -                       |
| • Maße:                    | B 433 x T 333 x H 10 mm |
| • Gewicht:                 | 0,55 kg                 |

## Lochblech 433x333-AL Ergänzungsprodukte

### Topfhandschuhe 300



- Eigenschaften: Mit Flammenschutz  
Mit Aufhänger  
Stoffdichte: 640 g/m<sup>2</sup>  
Baumwolle 100 % (außen)
- Material: Schwarz
- Farbe: Schwarz
- Wichtiger Hinweis: Zum Erhalt des Flammschutzes nicht waschen
- Waschbar: Nein

Art.-Nr. A500510  
GTIN 4015613735467

### Topfhandschuhe 370



- Eigenschaften: Mit Flammenschutz  
Mit Aufhänger  
Stoffdichte: 640 g/m<sup>2</sup>  
Baumwolle 100 % (außen)
- Material: Schwarz
- Farbe: Schwarz
- Wichtiger Hinweis: Zum Erhalt des Flammschutzes nicht waschen
- Waschbar: Nein

Art.-Nr. A500511  
GTIN 4015613735474

### Topfhandschuhe 420



- Eigenschaften: Mit Flammenschutz  
Mit Aufhänger  
Stoffdichte: 640 g/m<sup>2</sup>  
Baumwolle 100 % (außen)
- Material: Schwarz
- Farbe: Schwarz
- Wichtiger Hinweis: Zum Erhalt des Flammschutzes nicht waschen
- Waschbar: Nein

Art.-Nr. A500512  
GTIN 4015613735481

### Topfhandschuhe 600



- Eigenschaften: Mit Flammenschutz  
Mit Aufhänger  
Stoffdichte: 640 g/m<sup>2</sup>  
Baumwolle 100 % (außen)
- Material: Schwarz
- Farbe: Schwarz
- Wichtiger Hinweis: Zum Erhalt des Flammschutzes nicht waschen
- Waschbar: Nein

Art.-Nr. A500513  
GTIN 4015613735498

## Lochblech 433x333-AL Ergänzungsprodukte

### Backtrennspray 500ml DS



- Inhalt / Dose: 500 ml
- Material: 100 % pflanzliche Öle
- Ausgelegt zum: Einfetten von Formen, Blechen, Pfannen und Waffeleisen
- Wichtiger Hinweis: -
- Bestellmengeneinheit: 1 Karton à 6 Dosen (Mindestbestellmenge 2 Kartons)

Art.-Nr. 173060  
GTIN 4015613498508