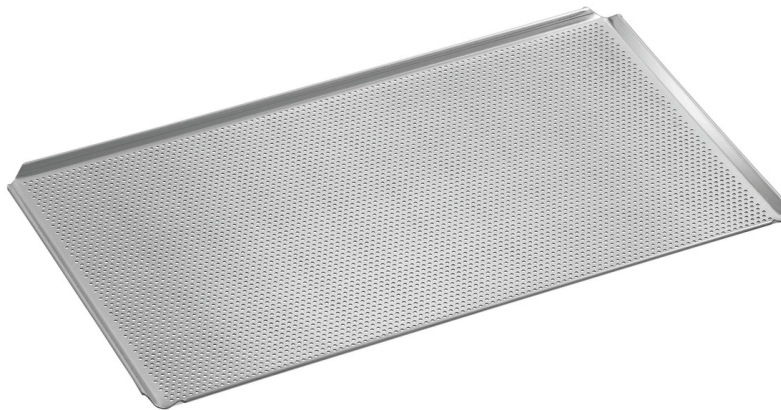


## Lochblech 1/1-AL



- ▶ Ausführung
  - ✓ 1/1 GN
  - ✓ Aluminium



- ▶ Lochung
  - ✓ 3 mm
- ▶ Rand
  - ✓ 4 Seiten, Umschlag

### Beschreibung

Das Lochblech aus Aluminium im 1/1 GN-Format ist temperaturbeständig bis 260 °C. Der 4-seitige Rand ermöglicht ein sicheres Backen und Transportieren.

### Features

• Durchmesser Lochung:	3 mm
• Gastronorm:	1/1 GN
• Silikonbeschichtung:	Nein
• Materialstärke:	1,5 mm
• Lochung:	Ja
• Temperaturbeständig bis:	260 °C
• Material:	Aluminium
• Wichtiger Hinweis:	-
• Rand:	4 Seiten, Umschlag
• Maße:	B 530 x T 325 x H 10 mm
• Gewicht:	0,49 kg

## Lochblech 1/1-AL Ergänzungsprodukte

### Backtrennspray 500ml DS



- Inhalt / Dose: 500 ml
- Material: 100 % pflanzliche Öle
- Ausgelegt zum: Einfetten von Formen, Blechen, Pfannen und Waffeleisen
- Wichtiger Hinweis: -
- Bestellmengeneinheit: 1 Karton à 6 Dosen (Mindestbestellmenge 2 Kartons)

Art.-Nr. 173060  
GTIN 4015613498508

### Topfhandschuhe 300



- Farbe: Schwarz
- Waschbar: Nein
- Hitzebeständig bis: 250 °C
- Länge: 300 mm
- Eigenschaften: Mit Flammenschutz  
Mit Aufhänger  
Stoffdichte: 640 g/m<sup>2</sup>

Art.-Nr. A500510  
GTIN 4015613735467

### Topfhandschuhe 370



- Eigenschaften: Mit Flammenschutz  
Mit Aufhänger  
Stoffdichte: 640 g/m<sup>2</sup>
- Farbe: Schwarz
- Waschbar: Nein
- Hitzebeständig bis: 250 °C
- Länge: 370 mm

Art.-Nr. A500511  
GTIN 4015613735474

### Topfhandschuhe 420



- Eigenschaften: Mit Flammenschutz  
Mit Aufhänger  
Stoffdichte: 640 g/m<sup>2</sup>
- Farbe: Schwarz
- Waschbar: Nein
- Hitzebeständig bis: 250 °C
- Länge: 420 mm

Art.-Nr. A500512  
GTIN 4015613735481

## Lochblech 1/1-AL Ergänzungsprodukte

### Topfhandschuhe 600



- Eigenschaften: Mit Flammenschutz  
Mit Aufhänger  
Stoffdichte: 640 g/m<sup>2</sup>
- Farbe: Schwarz
- Waschbar: Nein
- Hitzebeständig bis: 250 °C
- Länge: 600 mm

Art.-Nr. A500513  
GTIN 4015613735498