

Popcornmaschine V150



Beschreibung

Die Popcornmaschine im Vintage-Stil verführt mit Optik und frischem Popcornduft zum knusprigen Knabberspaß. Mit der Leistung und dem Volumen ist das Gerät für den professionellen Einsatz konzipiert – sei es das Popcorn auf der Kirmes, im Kino oder bei Veranstaltungen. Überzeugend für die Bedienung sind die unkomplizierte Handhabung und die einfache Reinigung.

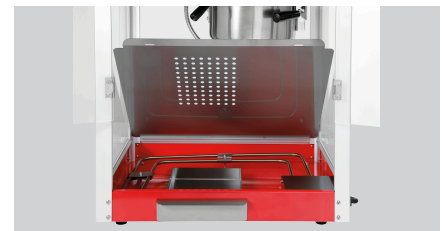
Features

- Material: Glas
Aluminium
Plexiglas
- Topf schwenkbar: Ja
- Material: Lackiert
- Wichtiger Hinweis: -
- Material Topf: Edelstahl außen
Antihafbeschichtung innen
- Füllmenge Topf max.: 227 g Popcornmais
- Topf herausnehmbar: Ja
- Steuerung Topf: Heizung und Rührwerk schaltbar über Kippschalter
- Leistung / Stunde max.: 1,5 kg
- Produktionszeit / Arbeitsgang: 300 Sek.
- Maße Popcornkammer: B 500 x T 400 x H 650 mm
- Ausführung Popcornkammerboden: Edelstahl
Herausnehmbar
Boden (Kippschalter)
- Popcornkammer beheizbar: -

► Weiter auf der nächsten Seite



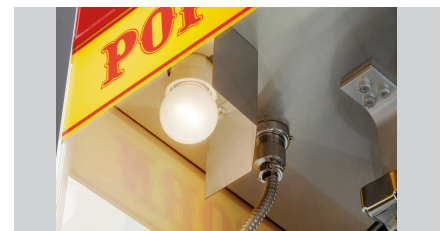
- Leistungsstark
 - ✓ 1,5 kg / Stunde
 - ✓ Produktionszeit / Arbeitsgang: 300 Sekunden



- Immer warm und knusprig
 - ✓ Kammerboden beheizt



- Praktisch
 - ✓ Popcorn-Entnahmeklappe auf der Bedienerseite



- Setzt das Popcorn in Szene
 - ✓ Innenbeleuchtung

Popcornmaschine V150

- Popcorn-Entnahmeklappe:
 - Temperaturbereich bis:
 - Innenbeleuchtung:
 - Tür-Art:
 - Krümelschublade(n):
 - Sicherheitsthermostat:
 - Steuerung:
 - Inklusive:
 - Anschlusswert:
 - Maße:
 - Gewicht:
- Bediener-Seite
200 °C
Ja
Tür mit Magnetverschluss
Doppelflügeltür
1
Herausnehmbar
Ja
Kippschalter
1 Popcorn-Schaufel
1,5 kW | 230 V | 50/60 Hz
B 518 x T 418 x H 672 mm
18,6 kg

