

5L



150993

Bartscher GmbH
Franz-Kleine-Str. 28
D-33154 Salzkotten
Німеччина

Тел. +49 5258 971-0
Факс: +49 5258 971-120
Технічна допомога: +49 5258 971-197
www.bartscher.com

Версія: 1.0

Дата підготовки: 2021-02-10

Оригінальна інструкція з експлуатації

Технічні дані

Назва:	Чайник-термос з насосом 5L
Номер артикула:	150993
Матеріал:	високоякісна сталь, пластик
Об'єм в літрах:	5
Втрата температури / години прибл. в °С:	1,7
Діаметр поверхні встановлення в мм:	150
Розміри (шир. x гл. x вис.) в мм:	175 x 240 x 430
Вага в кг:	2,4

Ми залишаємо за собою право на внесення технічних змін!

Версія / характеристики

- Призначений для:
 - Гарячі напої
 - Кавоварки, габаритна висота мін. 370 мм під зливним краном
- Насосна система
- Захист кришки насоса
- Подвійні стінки
- Ручка для перенесення: так
- Система блокування
- Кришка с механікою виливання
- Просте очищення
- Дно з вбудованим кільцем для обертання чайника на 360°
- Головка насоса повністю знімається



Використання за призначенням

Термос з насосом призначений для підтримки температури гарячих напоїв.

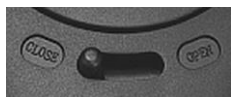
Рекомендації для користувача

Перед кожним використанням чайник-термос з насосом, кришку насоса і трубку насоса слід ретельно очистити відповідно до інструкцій в розділі «Очищення». Чайник-термос з насосом слід прополоскати кілька разів у чистій воді.

- Щоб напої в чайнику-термосі максимально довго зберігали свою температуру, рекомендуємо виконати попередній підігрів чайника-термоса з насосом.
- Прополоскати чайник-термос з насосом всередині гарячою водою або залишити в чайнику-термосі на кілька хвилин воду при закритій кришці насоса. Для досягнення оптимальної роботи чайника-термоса з насосом вилити воду і наповнити чайник-термос необхідним напоєм.
- Не наповнювати чайник-термос з насосом газованими напоями, молочними продуктами, продуктами для дітей, оскільки є небезпека розмноження вірусів та бактерій.
- Якщо в чайнику-термосі з насосом раніше зберігалась кавка, його слід ретельно очистити, перш ніж наповнити водою або чаєм.

UK

Обслуговування



1. Відкрити кришку насоса, тягнути замок вгору.
2. Наповнити термос відповідно до потреб гарячим напоєм.
3. Щоб закрити кришку помпи, потягнути замок вгору і встановити кришку помпи, доки не почуєте.
4. Встановити кнопку кріплення кришки помпи зліва в положення "CLOSE"
5. Щоб отримати напій з чайника-термоса з насосом, запобіжна кнопка кришки насоса повинна бути встановлена справа в положенні "OPEN".



6. Тримати чашку або кувальцю під спусковим механізмом кришки насоса і натиснути кнопку насоса, щоб активувати механізм насоса.

Напої будуть перекачуватися через трубку усередині чайника-термоса в ємність.

7. Натискати кнопку насоса до моменту, поки ємність не буде наповнена необхідною кількістю напою.



8. Закрити захист кришки, встановлюючи запобіжну кнопку кришки насоса зліва в положенні "CLOSE".

Чищення

УВАГА!

Не використовувати для очищення будь-які абразивні чистячі засоби, що містять розчинники або їдкі чистячі засоби. Вони можуть пошкодити поверхню.

Ніколи не слід мити чайник-термос з помпою в посудомийній машині.

Ніколи не занурювати чайник-термос з насосом у воду.

UK

Чайник-термос з насосом слід регулярно очищати після кожного використання. Для полегшення очищення кришку чайника-термоса з насосом можна повністю зняти.

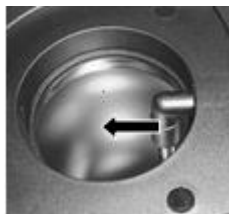
Виконати наступні дії:

1. Відкрити кришку насоса, тягнути замок вгору.



2. Натиснути на фіксатор в центрі кріплення кришки.
3. Потягнути кришку насоса вгору.





4. Вийняти трубку насоса з тримача і вилучити її з чайника-термоса.
5. Мити кришку насоса і трубку насоса під теплою проточною водою з м'яким миючим засобом.
6. Промити в чистій воді.
7. Ретельно помити термос насосом теплою водою з додаванням м'якого миючого засобу.
8. Кілька разів прополоскати в чистій воді для того щоб видалити залишки миючого засобу.
9. Трубку помпи вставити повторно в передбачений для цього тримач. Звернути увагу, щоб перед вкладенням прокладка була повторно прикріплена на трубці помпи.
10. Прикріпити кришку насоса на термосі.
11. На завершення протерти чайник-термоси з помпою зовні м'якою, вологою серветкою.
12. Якщо чайник-термос з насосом більше не буде використовуватися, його слід попередньо очистити, як описано вище, і залишити відкритим для висихання.

UK

Видалення залишків з термоса з насосом

Тверда вода може залишати білий мінеральний осад всередині чайника-термоса з помпою. Кава забарвлює цей осад і залишає коричневий слід.

1. З метою усунення осаду рекомендуємо застосовувати доступні у продажу чистячі засоби. Дотримуватися вказівок виробників засобу, зазначених на упаковці.
2. Чайник-термос з насосом слід ретельно промити кілька разів чистою водою.
3. Щоб висушити, слід залишити термос відкритим.

ВКАЗІВКА: Для очищення і видалення накипу з термоса з насосом ми рекомендуємо наступні продукти Bartscher:

Розчинник олії та жиру	№ арт. 173076
Засіб для видалення накипу	№ арт. 173075