



A500405

Bartscher GmbH
Franz-Kleine-Str. 28
D-33154 Salzkotten
Alemanha

tel. +49 5258 971-0
fax.: +49 5258 971-120
Linha de atendimento: +49 5258 971-197
www.bartscher.com



Versão: 1.0

Data de preparação: 2023-03-01

Manual de instruções original

Dados técnicos

Nome:	Vitrine expositora duplo
Número de ref.:	A500405
Cor:	branco
Material:	plástico
Versão do protetor:	Plexiglas, removível
Número de níveis:	2
Funcionamento:	em ambos os lados
Dimensões (L x P x A) em mm:	470 x 315 x 415
Peso em kg:	3,1

Sujeito a alterações técnicas!

Uso pretendido

Qualquer uso do aparelho para fins diferentes e/ou divergentes de seu uso normal conforme descrito abaixo é proibido e considerado uso indevido.

O uso a seguir está de acordo com o uso pretendido:

- Armazenamento de assados, lanches e alimentos similares adequados.

Desempacotamento

1. Desembale a vitrine expositora e descarte todos os materiais de embalagem de acordo com os regulamentos ambientais.

CUIDADO!

Risco de sufocamento!

Não permitir que crianças tenham acesso ao material de embalagem tais como sacos plásticos e elementos de esferovite.

Escopo da entrega

1. Verifique se os elementos estão completos, com base na seguinte figura:

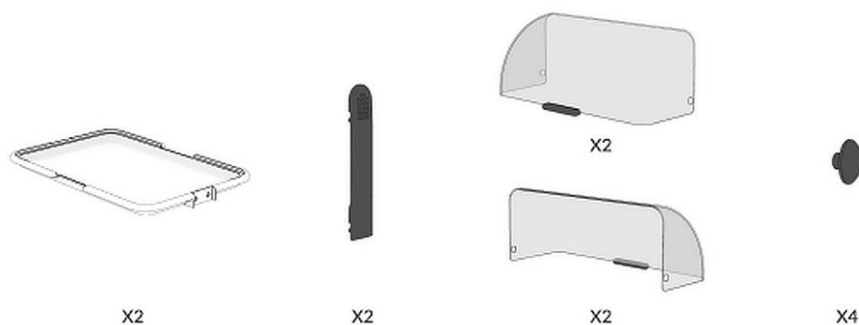
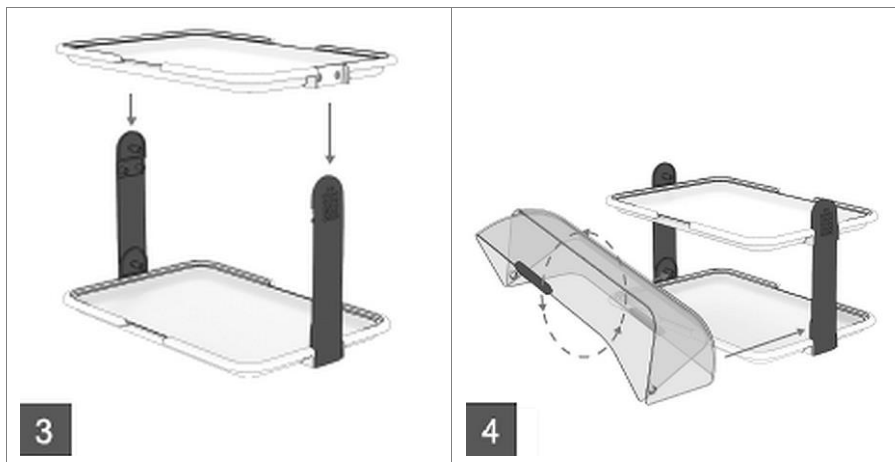
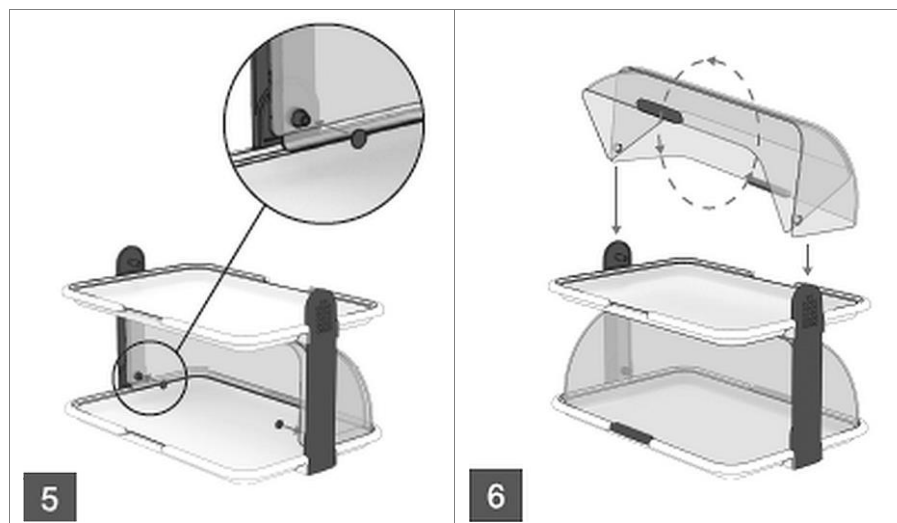


Fig. 1

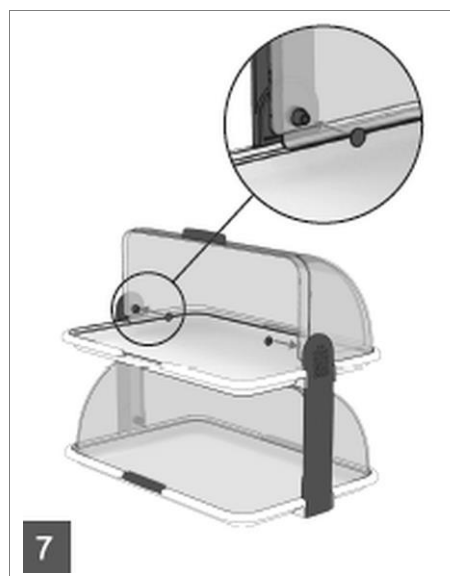
Montagem

1. Monte a vitrine usando os desenhos a seguir.





PT



Antes de utilizar

1. Antes de utilizar, o aparelho deve ser limpo de acordo com as instruções contidas na secção "**Limpeza**".
2. Por fim, seque as partes lavadas com um pano de prato macio.

Instruções para o utilizador

- Coloque a vitrine expositora em uma superfície uniforme.
- O dispositivo não deve ficar sob luz solar direta.
- Use a vitrine expositora para exibir assados, lanches e alimentos similares na área de autoatendimento.
- Não guarde produtos altamente perecíveis na vitrine expositora.

Limpeza

ATENÇÃO!

Não utilize produtos de limpeza abrasivos que contenham solventes ou agentes de limpeza cáusticos. Eles podem danificar a superfície.

1. Para a limpeza, desmonte todos os elementos da vitrine expositora.
2. Após a utilização ou, se necessário, no intervalo, a vitrine deve ser limpa com água morna, um detergente suave e um pano macio. Para a limpeza, remova todos os elementos da vitrine expositora.
2. Após a utilização ou, se necessário, no intervalo, a vitrine deve ser limpa com água morna, um detergente suave e um pano macio.
3. Seque bem os elementos lavados.

DICA!

Os componentes da vitrine expositora podem ser lavados em uma máquina de lavar louça.

4. Lave regularmente a vitrine expositora com um desinfetante destinado ao contacto com alimentos.