

5L



150993

Bartscher GmbH
Franz-Kleine-Str. 28
D-33154 Salzkotten
Niemcy

tel. +49 5258 971-0
fax: +49 5258 971-120
Infolinia serwisowa: +49 5258 971-197
www.bartscher.com

Wersja: 1.0

Data sporządzenia: 2019-11-18

Oryginalna instrukcja obsługi

Dane techniczne

Nazwa:	Termos z pompką 5L
Numer artykułu:	150993
Materiał:	stal szlachetna, tworzywo sztuczne
Pojemność w litrach:	5
Strata temperatury / godz. ok. w °C:	1,7
Średnica podstawy w mm:	150
Wymiary (szer. x gł. x wys.) w mm:	175 x 240 x 430
Ciężar w kg:	2,4

Zastrzega się prawo do wprowadzania zmian technicznych!

Wersja / właściwości

- Zaprojektowany do:
 - Gorące napoje
 - Zaparzacze do kawy, wysokość w świetle min. 370 mm pod kranikiem spustowym
- System pompujący
- Zabezpieczenie pokrywy pompki
- Podwójne ścianki
- Uchwyt do noszenia
- System blokujący
- Pokrywa z mechanizmem umożliwiającym nalewanie
- Łatwe czyszczenie
- Podstawa ze zintegrowanym pierścieniem umożliwia obracanie termosu o 360°
- Głowica pompki całkowicie zdejmowana



Użytkowanie zgodne z przeznaczeniem

Termos z pompką jest przeznaczony do utrzymywania temperatury gorących napojów.

Wskazówki dla użytkownika

Przed każdym użyciem termos z pompką, pokrywę pompki oraz rurę pompki należy dokładnie wyczyścić, zgodnie ze wskazówkami zawartymi w rozdziale „Czyszczenie”. Termos z pompką należy kilkakrotnie wypłukać czystą wodą.

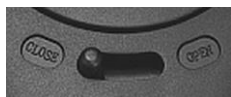
- Aby napoje w termosie jak najdłużej utrzymywały swoją temperaturę, zalecamy podgrzać wstępnie termos z pompką.
- Połączyć od wewnątrz termos z pompką gorącą wodą lub pozostawić ją przez jakiś czas w termosie przy zamkniętej pokrywie pompki. Wylać wodę i napełnić na dłuższy czas potrzebnym napojem, aby uzyskać optymalne działanie termosu z pompką.
- Nie napełniać termosu z pompką napojami gazowanymi, produktami mlecznymi ani żywnością dla niemowląt, ponieważ istnieje ryzyko tworzenia się zarazków i bakterii.
- Jeśli w termosie z pompką przechowywana była wcześniej kawa, należy go dokładnie wyczyścić, zanim zostanie napełniony wodą lub herbatą.

PL

Obsługa



1. Otworzyć pokrywę pompki, ciągnąc zamek do góry.
2. Napełnić termos potrzebnym gorącym napojem.
3. Aby zamknąć pokrywę pompki, zamek należy podciągnąć do góry, a pokrywę pompki nałożyć, aż nastąpi jej zablokowanie.



4. Przycisk zabezpieczający pokrywę pompki ustawić po lewej stronie w pozycji „CLOSE”.
5. Aby pobrać napój z termosu z pompką, przycisk zabezpieczający pokrywę pompki należy ustawić po prawej stronie w pozycji „OPEN”.





6. Trzymać filiżankę lub kubek pod spustem pokrywy pompki i nacisnąć przycisk pompki, aby uruchomić mechanizm pompki.

Napoje będą pompowane przez rurkę we wnętrzu termosu do pojemnika.

7. Naciskać przycisk pompki tak długo, aż pojemnik będzie napełniony w odpowiedniej ilości.



8. Zamknąć zabezpieczenie pokrywy, ustawiając przycisk zabezpieczający pokrywy pompki po lewej stronie na pozycji „CLOSE“.

Czyszczenie

OSTROŻNIE!

Nie używać do czyszczenia żadnych środków szorujących, zawierających rozpuszczalniki ani żrących środków czyszczących. Mogą one uszkodzić powierzchnię.

Nigdy nie myć termosu z pompką w zmywarce do naczyń.

Nigdy nie wstawiać termosu z pompką do wody.

PL

Termos z pompką należy czyścić regularnie po każdym użyciu.

Pokrywę termosu z pompką można całkowicie zdjąć w celu łatwiejszego czyszczenia.

Wykonać następujące kroki:

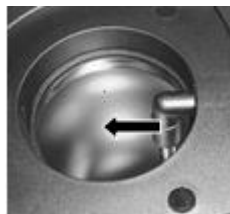
1. Otworzyć pokrywę pompki, ciągnąc zamek do góry.



2. Wcisnąć element ustalający na środku mocowania pokrywy.

3. Wyciągnąć do góry pokrywę pompki.





4. Wyciągnąć rurkę pompki z uchwytu i wyjąć ją z termosu.
5. Pokrywę pompki i rurkę pompki myć pod ciepłą bieżącą wodą z dodatkiem łagodnego środka czyszczącego.
6. Wyplukać w czystej wodzie.
7. Wymyć dokładnie termos z pompką ciepłą wodą z łagodnym środkiem myjącym.
8. Wyplukać wielokrotnie w czystej wodzie, aby usunąć pozostałości środka czyszczącego.
9. Rurkę pompki włożyć ponownie w przewidziany do tego uchwyt. Zwrócić uwagę, aby przed włożeniem uszczelka ponownie była zamocowana na rurce pompki.
10. Zamocować pokrywę pompki na termosie.
11. Termos z pompką przetrzeć z zewnątrz za pomocą miękkiej, wilgotnej ściereczki.
12. Jeśli termos z pompką nie będzie już używany, należy go uprzednio wyczyścić jak opisano powyżej i pozostawić otwarty, aby wysechł.

PL

Usuwanie pozostałości z termosu z pompką

Twarda woda może pozostawiać ew. białe, mineralne osady wewnątrz termosu z pompką. Kawa zazwyczaj zabarwia te osady i pozostawia osad brązowawy.

1. W celu usunięcia tych osadów należy zastosować dostępny w handlu środek czyszczący. Przestrzegać wskazówek producentów środka zawartych na opakowaniu.
2. Termos z pompką należy kilkakrotnie dokładnie wyplukać czystą wodą.
3. W celu wyschnięcia termos należy pozostawić otwarty.

WSKAZÓWKA: Do czyszczenia i odkamieniania termosu z pompką polecamy następujące produkty firmy Bartscher:

Środek do odtłuszczania	Nr art. 173076
Środek do odkamieniania	Nr art. 173075