

5L



150993

Bartscher GmbH
Franz-Kleine-Str. 28
D-33154 Salzkotten
Allemagne

tél. +49 5258 971-0
fax : +49 5258 971-120
Hotline technique : +49 5258 971-197
www.bartscher.com

Version: 1.0

Date de création : 2019-11-19

Manuel d'utilisation original

Paramètres techniques

Nom :	Thermos à pompe 5L
Numéro d'article :	150993
Matériau :	acier inoxydable, plastique
Contenance en litres :	5
Perte de température / heure, env. en °C :	1,7
Diamètre de la surface de pose en mm :	150
Dimensions (l x p x h) en mm :	175 x 240 x 430
Poids en kg :	2,4

Nous nous réservons le droit d'introduire des modifications techniques!

Version / caractéristiques

- Conçu pour :
 - Les boissons chaudes
 - Les machines à café, hauteur libre min. 370 mm sous le robinet
- Système à pompe
- Verrouillage du couvercle de la pompe
- Double paroi
- Poignée de transport
- Système de verrouillage
- Couvercle avec mécanisme verseur
- Nettoyage facile
- Fond avec bague intégrée pour une rotation de 360° de la cafetière ;
- Tête de pompe entièrement amovible



Utilisation conforme à l'usage

Le thermos à pompe est conçu pour le maintien de la température des boissons chaudes.

Consignes pour l'utilisateur

Avant chaque utilisation, laver soigneusement le thermos à pompe, le couvercle de la pompe et le tuyau de la pompe, en suivant les consignes indiquées dans le chapitre « Nettoyage ». Rincer le thermos à pompe à l'eau claire plusieurs fois.

- Pour maintenir la température des boissons dans le thermos, il est conseillé de chauffer au préalable le thermos à pompe.
- Rincer l'intérieur du thermos à pompe à l'eau chaude et la laisser à l'intérieur un certain temps, avec le couvercle fermé. Déverser l'eau et remplir le thermos avec la boisson souhaitée pour une assez longue période, afin d'assurer le fonctionnement optimal du thermos à pompe.
- Ne pas verser de boissons gazeuses, de produits laitiers, d'aliments pour enfants dans le thermos à pompe, car il existe un risque d'apparition de microbes et de bactéries.
- Si le thermos à pompe contenait du café, le nettoyer soigneusement avant de le remplir avec de l'eau ou du thé.

FR

Utilisation



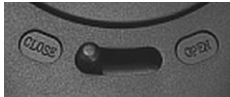
1. Ouvrir le couvercle de la pompe en tirant la fermeture vers le haut.
2. Remplir le thermos avec la boisson chaude souhaitée.
3. Pour fermer le couvercle de la pompe, tirer la fermeture vers le haut et poser le couvercle de la pompe jusqu'au blocage complet.
4. Positionner le bouton de verrouillage du couvercle de la pompe à gauche sur la position « CLOSE ».
5. Pour prélever la boisson du thermos à pompe, positionner le bouton de verrouillage du couvercle de la pompe à droite sur la position « OPEN ».



6. Placer une tasse ou un mug sous le robinet du couvercle de la pompe et appuyer sur le bouton de la pompe pour mettre en marche le mécanisme de la pompe.

Les boissons sont pompées à travers le tuyau à l'intérieur du thermos.

7. Appuyer sur le levier de la pompe jusqu'à ce que le récipient soit rempli avec la quantité de boisson voulue.



8. Fermer le verrouillage du couvercle en positionnant le bouton de verrouillage du couvercle à gauche sur la position « CLOSE ».

Nettoyage

ATTENTION !

Pour le nettoyage, ne pas utiliser de produits de nettoyage abrasifs, contenant des solvants ou des agents caustiques. Ils peuvent rayer la surface.

Ne jamais laver la cafetière thermos à pompe dans le lave-vaisselle.

Ne jamais placer la cafetière thermos à pompe dans l'eau.

FR

Nettoyer le thermos à pompe régulièrement après chaque utilisation.

Il est possible de retirer entièrement le couvercle du thermos à pompe pour faciliter le nettoyage.

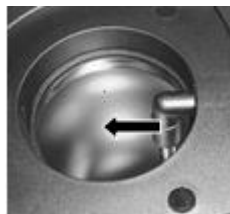
Réaliser les opérations suivantes:

1. Ouvrir le couvercle de la pompe en tirant la fermeture vers le haut.



2. Presser l'élément de fixation au milieu de la fixation du couvercle.
3. Tirer vers le haut le couvercle de la pompe.





4. Retirer le tuyau de la pompe du support et le retirer du thermos.
5. Laver le couvercle de la pompe et le tuyau de la pompe à l'eau tiède courante et avec un produit nettoyant doux.
6. Rincer à l'eau claire.
7. Nettoyer soigneusement le thermos à pompe à l'eau tiède et avec un produit nettoyant doux.
8. Rincer plusieurs fois à l'eau claire pour éliminer les restes du produit nettoyant.
9. Placer de nouveau le tuyau de la pompe dans le support prévu à cet effet. Veiller à fixer de nouveau le joint sur le tuyau de la pompe avant de le placer.
10. Fixer le couvercle de la pompe sur le thermos.
11. Essuyer le thermos à pompe de l'extérieur à l'aide d'un chiffon doux humide.
12. Si le thermos à pompe n'est plus utilisé, le nettoyer soigneusement comme décrit ci-dessus et le laisser ouvert pour qu'il sèche.

FR

Élimination des restes du thermos à pompe

L'eau dure peut laisser d'éventuelles traces blanches de calcaire à l'intérieur du thermos à pompe. Le café colore le plus souvent ces dépôts et laisse des traces marron.

1. Pour éliminer ces dépôts, utiliser un produit de nettoyage disponible sur le marché. Suivre les indications du fabricant indiquées sur l'emballage du produit détartrant.
2. Rincer soigneusement le thermos à pompe à l'eau claire plusieurs fois.
3. Laisser le thermos ouvert pour qu'il sèche.

INDICATION: Nous vous conseillons les produits Bartscher suivants pour le nettoyage et le détartrage du thermos à pompe :

Dégraissant	Code-No. 173076
Détartrant	Code-No. 173075