

KV1



190060

Bartscher GmbH
Franz-Kleine-Str. 28
D-33154 Salzkotten
Германия

тел. +49 5258 971-0
факс: +49 5258 971-120
Горячая линия: +49 5258 971-197
www.bartscher.com

Версия: 1.0

Дата составления: 2019-08-21

Оригинальная инструкция по эксплуатации

Технические характеристики

Название:	Желоб для выгрузки жмыха KV1
Номер артикула:	190060
Материал:	пластик
Размеры (шир. x гл. x выс.) в мм:	80 x 155 x 160
Вес в кг:	0,92

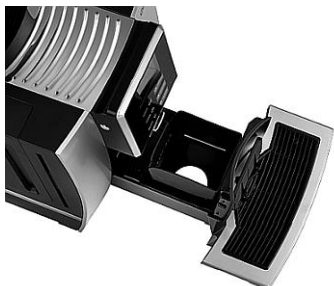
Оставляем за собой право на внесение технических изменений!

Версия/характеристики

- Предназначен для:
 - Автоматическая кофемашина KV1 Bartscher
 - утилизация жмыха осуществляется прямо в мусорное ведро
- Использование желоба для выгрузки жмыха устраняет необходимость опорожнения емкости для жмыха в полной автоматической кофемашине KV1.

Установка

1. На поверхности для установки кофемашины выполнить вырез для выходного отверстия из желоба для выгрузки жмыха. Учесть размер выреза в пластине дна кофемашины.
2. Из кофемашины вынуть лоток для стекающего конденсата.
3. Кофемашину установить так, чтобы вырез поверхности для установки и отверстие в пластине дна прибора находились друг над другом.
4. Вставить в отверстие прилагаемые вспомогательные устройства для позиционирования.
5. Под отверстием установить емкость для сбора.



6. Поместить желоб для выгрузки жмыха с вырезом в лотке для стекающего конденсата прибора с целью автоматического удаления жмыха.

Изменение настроек в кофемашине KV1



После размещения желоба для выгрузки жмыха необходимо изменить настройки.

Следует действовать следующим образом:



1. Перед началом регулировки кофемашина должна находиться в главном меню.



2. Для перехода в сервисное меню следует одновременно нажать кнопку - назад  , а также кнопку  .

Прибор на несколько секунд входит в главное меню, при этом следует по-прежнему держать обе кнопки нажатыми.



3. В сервисном меню с помощью кнопок **Λ** или **V** выбрать „Automatic slugs“ и подтвердить, нажимая OK.



4. С помощью кнопок **Λ** или **V** выбрать „YES“ и подтвердить, нажимая OK.
5. Нажать кнопку - назад **⇐**, чтобы вернуться в главное меню.

RU