

**KV1**



**190060**

Bartscher GmbH  
Franz-Kleine-Str. 28  
D-33154 Salzkotten  
Niemcy

tel. +49 5258 971-0  
fax: +49 5258 971-120  
**Infolinia serwisowa:** +49 5258 971-197  
[www.bartscher.com](http://www.bartscher.com)

Wersja: 1.0

Data sporządzenia: 2019-08-21

**Oryginalna instrukcja obsługi**

## Dane techniczne

Nazwa:	Szuflada na resztki z otworem wylotowym KV1
Numer artykułu:	190060
Materiał:	tworzywo sztuczne
Wymiary (szer. x gł. x wys.) w mm:	80 x 155 x 160
Ciężar w kg:	0,92

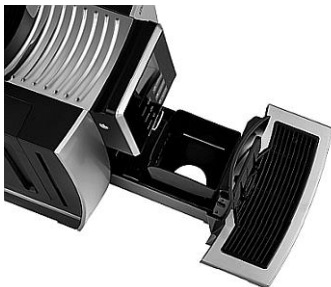
Zastrzega się prawo do wprowadzania zmian technicznych!

## Wersja / właściwości

- Zaprojektowany do:
  - Ekspres do kawy KV1 Bartscher
  - usuwanie resztek bezpośrednio do kosza na śmieci
- Dzięki zastosowaniu szuflady na resztki z otworem wylotowym nie ma potrzeby opróżniania pojemnika na resztki w ekspresie do kawy KV1.

## Instalacja

1. Na powierzchni do ustawienia ekspresu do kawy przygotować wycięcie na wylot z szuflady na resztki. Uwzględnić wielkość wycięcia w płycie dna ekspresu do kawy.
2. Z ekspresu do kawy wyciągnąć tacę ociekową.
3. Ekspres do kawy ustawić tak, żeby wycięcie powierzchni do ustawienia i otwór w płycie dna urządzenia znajdowały się jeden nad drugim.
4. Do otworu włożyć załączone urządzenie pomocnicze do pozycjonowania.
5. Pod otworem postawić pojemnik zbiorczy.



6. Umieścić szufladę na resztki z otworem wylotowym wycięciem w tacy ociekowej urządzenia w celu automatycznego usuwania resztek.

## Zmiana ustawienia w ekspresie do kawy KV1

Po umiejscowieniu szuflady na resztki z otworem wylotowym konieczna jest zmiana ustawień.



Postępować w następujący sposób:



1. Przed regulacją ekspres powinien znajdować się w menu głównym.

PL



2. Aby przejść do menu serwisowego, należy wcisnąć przycisk - powrót  oraz przycisk  jednocześnie.

Urządzenie na chwilę wchodzi w menu główne, ale obydwa przyciski trzeba nadal trzymać wciśnięte.



3. W menu serwisowym za pomocą przycisków **▲** lub **▼** wybrać „Automatic slugs“ i zatwierdzić wciskając OK.



4. Za pomocą przycisków **▲** lub **▼** wybrać „YES“ i zatwierdzić wciskając OK.
5. Wcisnąć przycisk - powrót **↩**, aby powrócić do menu głównego.