

Lavavajillas para ollas TS 665-1 R



Descripción

Con la cesta universal y el soporte para bandejas incluidos, la TS 665-1 R es ideal para limpiar artículos de vajilla voluminosos. Garantiza unos resultados de lavado óptimos para ollas, sartenes, bandejas, cuencos y platos.

Características

• Potencia nominal:	8 kW 400 V 50 Hz
• Patas de altura ajustable:	Sí
• Material:	Acero inoxidable
• Indicación importante:	-
• Ajuste de altura:	1890 mm a 1940 mm
• Conexión del aparato:	3 NAC
• Puerta pared doble:	Sí
• Calefacción del calentador de agua:	6 kW
• Apto para montaje bajo encimera:	No
• Calefacción del tanque:	3 kW
• Dimensiones de bandeja máx.:	600 x 800 mm
• Protección de marcha en seco:	Sí
• Altura con la puerta abierta:	1890 - 2270 mm
• Luz indicadora:	Sí
• Tamaño máx. de las bandejas:	800 mm
• Interruptor de encendido/apagado:	Sí
• Bomba de desagüe:	No

► Continúa en la siguiente página



► Lavavajillas con bomba dosificadora de detergente



► Cuando está abierta, la puerta de doble panel se puede utilizar como superficie de trabajo.



► Recomendamos usar una toma de agua caliente de hasta 55 °C.

► Áreas de aplicación flexibles gracias a 4 programas de lavado diferentes.

Lavavajillas para ollas TS 665-1 R



- Descalcificador de agua: No
- Bomba dosificadora de abrillantador: Sí
- Interruptor de puerta: Sí
- Termostato de seguridad: Sí
- Bomba dosificadora de detergente: Sí
- Medidas cesta: 665 x 550 mm
- Ciclo de lavado: 120 / 240 / 360 / 480 segundos
- Rendimiento máx. por hora: 40 cestas
- Autolimpieza: Sí
- Enjuague en frío: No
- Pared doble: Sí
- Capacidad del tanque: 50 litro(s)
- Consumo de agua con 2 bar: 4,2 litros / ciclo de lavado
- Presión del agua: 2 - 4 bar
- Entrada de agua: G 3/4"
- Salida de agua: Ø 32 mm
- Temperatura del agua entrada: 55 °C
- Incluye:
 - 1 tubo de toma de agua
 - 1 cesta para cubiertos
 - 1 rejilla de lavado
 - 1 tubo flexible de salida de agua
 - 1 cesta universal
 - 1 cesta para bandejas
- Características:
 - Interruptor de encendido multicolor
 - La puerta de doble panel se puede utilizar como superficie de trabajo
 - Cubeta de lavado profunda, con escalones
 - 2 brazos de lavado, cada uno con 1 bomba de lavado
 - Filtro doble (colector de residuos y filtro de bomba extraíble)
 - Función de espera
 - Sistema Plus (bomba de aclarado, depósito de separación, caldera no presurizada)
 - Menú de control en varios idiomas
 - Parada térmica electrónica
 - Sistema de autodiagnóstico
 - Fácil extracción del filtro
 - Filtro vertical de bomba autolimpiante
- Cantidad de programas de lavado: 4
- Pantalla indicadora: Sí
- Medidas: an. 690 x prof. 850 x al. 1.755 mm
- Peso: 174,2 kg

Lavavajillas para ollas TS 665-1 R

Productos complementarios

Cesta universal TS 850 R

CNS
18/10



- Altura interior: 125 mm
- Apilable: No
- Cantidad compartimentos: 1
- Color: Plateado
- Diseño: Liso
- Apto para: Ollas
Sartenes

Código: 110694
GTIN 4015613743639

Abrillantador F10L



- Diseño: Líquido
- Conforme con HACCP: Sí
- Exento de cloro: Sí
- Exento de fosfatos: Sí
- Incluye: -
- Capacidad: 10 litros
- Diseñado para: Lavavajillas comerciales

Código: 173272
GTIN 4015613767901

Detergente para lavavajillas F10LXTRA



- Diseñado para: Lavavajillas comerciales
- Capacidad: 10 litros
- Diseño: Líquido
- Conforme con HACCP: Sí
- Exento de cloro: No
- Exento de fosfatos: Sí
- Incluye: -

Código: 173271
GTIN 4015613767895

Sistema de desmineraliz. total VK 500 FB



- Tipo de desalinización: Desalinización completa
- Toma de agua: 3/4"
- Material: Plástico
Reforzado con fibra de vidrio
- Color: Azul
- Indicación importante: -
- Grifo para toma de muestras: Sí

Código: 109877
GTIN 4015613681580

Lavavajillas para ollas TS 665-1 R

Productos complementarios

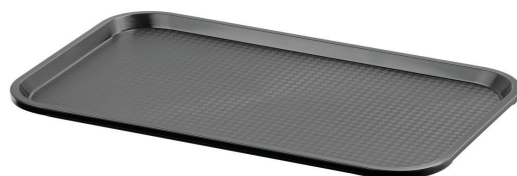
Bandeja KN45350-HG



- Color: Gris claro
- Acabado de la superficie de colocación: Estructurado
- Apilable: Sí
- Apto para lavavajillas: Sí
- Características: -
- Material: Plástico (polipropileno)

Código: 701054
GTIN 4015613695310

Bandeja GN110-S



- Color: Negro
- Indicación importante: -
- Apto para lavavajillas: Sí
- Apilable: Sí
- Dimensiones superficie de apoyo: 495 x 290 mm (an. x prof.)
- Acabado de la superficie de colocación: Estructurado

Código: 701053
GTIN 4015613695303