

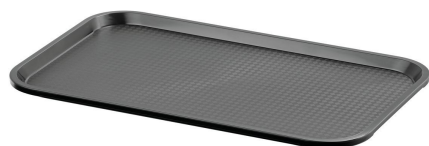
► Pour les postes de cuisson KST Plus



Tablette latérale pratique pour les postes de cuisson KST Plus.

- Compris : Matériel de fixation
- Remarque importante : -
- Côté du montage : À gauche
À droite
- Matériau : CNS 18/10
- Dimensions : L 700 x P 350 x H 80 mm
- Poids : 4,4 kg

Plateau GN110-S



- Couleur : Noir
- Remarque importante : -
- Lavable en machine : Oui
- Empilable : Oui
- Dimensions du fond : L 495 x P 290 mm
- Type de surface : Structuré
- Format normalisé : GN 1/1
- Matériau : Plastique (polypropylène)
- Propriétés : -
- Dimensions : L 530 x P 325 x H 20 mm
- Poids : 0,59 kg

Code-No. 701053
GTIN 4015613695303

Plateau KN45350-HG



- Couleur : Gris clair
- Type de surface : Structuré
- Empilable : Oui
- Lavable en machine : Oui
- Propriétés : -
- Matériau : Plastique (polypropylène)
- Remarque importante : -
- Format normalisé : Norme cantine
- Dimensions du fond : L 415 x P 315 mm
- Dimensions : L 450 x P 355 x H 20 mm
- Poids : 0,39 kg

Code-No. 701054
GTIN 4015613695310