

Mini chambre froide 1240L



Description

Caractéristiques

- Puissance : 0,571 kW | 230 V | 50 Hz
- Plage de température : de 2 °C à 10 °C
- Réglage de la température : Numérique
- Commande : Électronique
- Contenance : Bouton 1240 litre(s)
- Dimensions intérieures : L 820 x P 860 x H 1760 mm
- Butée de porte interchangeable : Oui
- Témoin lumineux de contrôle : Oui
- Butée de porte : À droite
- Classe de climat : 4
- Réfrigération : Compresseur
- Affichage numérique : Oui
- Éclairage intérieur : Non
- Isolation : Polyuréthane, 60 mm
- État lors de la livraison : Monté
- Type de porte : Porte(s) à battant

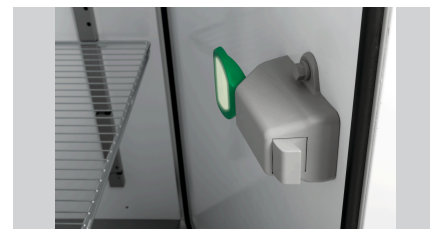
▶ Continuer à la page suivante



- ▶ Chambre froide
 - ✓ Contenance : 1240 litres
 - ✓ Dimensions : L 855 x P 900 x H 1760 mm



- ▶ Préparée pour
 - ✓ Glissières de support
 - ✓ Grilles
 - ✓ Système de suspension
 - ✓ Rampe d'accès



- ▶ Porte
 - ✓ Avec serrure anti-panique
 - ✓ Verrouillable
 - ✓ Butée de porte interchangeable

- ▶ Modèle
 - ✓ Montée



Mini chambre froide 1240L

- Fonction de décongélation automatique : Oui
- Évaporation de l'eau de condensation : Oui
- Interrupteur de marche/arrêt : Oui
- Verrouillable : Oui
- Propriétés : Serrure antipanique
Préparé pour les glissières de support, les grilles, les dispositifs de suspension, les rampes d'accès
- Température ambiante : 16 °C à 38 °C
- Thermostat : Oui
- Non fourni : Glissières de support, grilles, dispositifs de suspension, rampes d'accès
- Matériau à l'intérieur : Aluminium
- Matériau : Fond en acier inoxydable
Tôle d'acier
Revêtement PVC
- Remarque importante : -
- Réfrigérant : R290 / 0,130 kg
- Dimensions : L 980 x P 1 040 x H 2 200 mm
- Poids : 158,2 kg

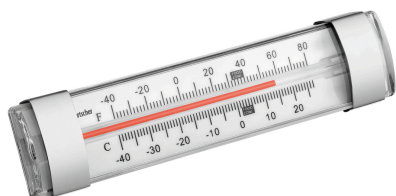


Mini chambre froide 1240L

Produits complémentaires

Thermomètre A250

STAINLESS
STEEL



- Remarque importante : -
- Compris : -
- Matériau : Acier inoxydable
Plastique
- Couleur : Blanc
Argenté
- Modèle : Analogique

Code-No. 292043
GTIN 4015613664279

Thermomètre A500



- Domaines d'utilisation : Cuisines industrielles
Cellules frigorifiques
Cellules de congélation
Chambres froides
- Plage de température : de -30 °C à 50 °C
- Conçu pour : Mesures de la température ambiante
Réfrigérateurs / Congélateurs

Code-No. 292049
GTIN 4015613664286

Thermomètre A300

STAINLESS
STEEL



- Commande : -
- Domaines d'utilisation : Cuisines industrielles
Cellules frigorifiques
Cellules de congélation
Cellules frigorifiques
- Plage de température : de -30 °C à 30 °C
- Modèle : Analogique

Code-No. 292048
GTIN 4015613664262