

## Mini chłodziwa BS1240L



### Opis

### Cechy

- Moc przyłączeniowa: 0,571 kW | 230 V | 50 Hz
- Zakres temperatury: 2 °C do 10 °C
- Regulacja temperatury: Cyfrowo
- Sterowanie: Elektronicznie
- Pojemność: 1240 l
- Wymiary wewnętrzne: szer. 820 x gł. 860 x wys. 1760 mm
- Możliwość zmiany kierunku otwierania drzwi: Tak
- Lampka kontrolna: Tak
- Zawias drzwi: Prawo
- Klasa klimatyczna: 4
- Chłodzenie: Sprężarka
- Środek chłodniczy: R290 / 0,130 kg
- Wyświetlacz cyfrowy: Tak
- Oświetlenie wewnętrzne: Nie
- Izolacja: Poliuretan, 60 mm
- Stan przy dostawie: Zestaw montażowy (łatwy montaż)

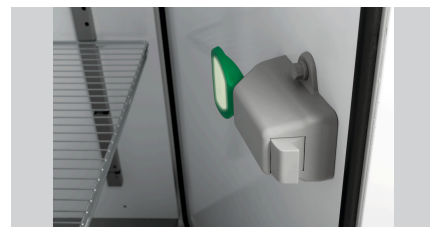
► Dalej na następnej stronie



- Komora chłodnicza
  - ✓ pojemność: 1240litrów
  - ✓ wymiary: szer. 855 x głęb. 900 x wys. 1760mm



- Przystosowana do
  - ✓ prowadnic
  - ✓ rusztów
  - ✓ wieszaków
  - ✓ ramp podjazdowych



- Drzwi
  - ✓ z zamkiem antypanicznym
  - ✓ możliwość zamknięcia
  - ✓ możliwość zmiany kierunku otwierania drzwi

- Wersja
  - ✓ zestaw montażowy – łatwy montaż



## Mini chłodziwa BS1240L

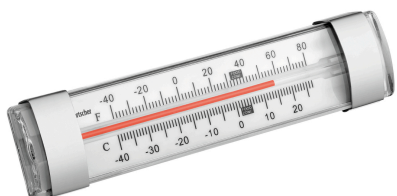
- Rodzaj drzwi: Drzwi skrzydłowe
- Funkcja automatycznego rozmrażania: Tak
- Odparowanie wody kondensacyjnej: Tak
- Włącznik/wyłącznik: Tak
- Możliwość zamknięcia: Tak
- Właściwości: Zamek antypaniczny  
Przygotowane do prowadnic, rusztów, wieszaków, ramp podjazdowych
- Temperatura otoczenia: 16 °C do 38 °C
- Termostat: Tak
- Nie wchodzi w zakres dostawy: Prowadnice, ruszty, wieszaki, rampy podjazdowe
- Materiał wewnętrzny: Aluminium
- Materiał: Spód ze stali szlachetnej  
Blacha stalowa  
Powlekanie PVC
- Ważna wskazówka: -
- wymiary: szer. 980 x gł. 1 040 x wys. 2 200 mm
- waga: 158,2 kg



## Mini chłodnia BS1240L produkty dodatkowe

### Termometr A250

STAINLESS  
STEEL



- Ważna wskazówka: -
- W zestawie: -
- Materiał: Stal szlachetna  
Tworzywo sztuczne
- Kolor: Biały  
Srebrny
- Wersja: Analogowo

Nr art. 292043  
GTIN 4015613664279

### Termometr A500



- Zakres zastosowania: Duże kuchnie  
Chłodnie  
Chłodnie zamrażarki  
Pomieszczenia chłodnicze
- Zakres temperatury: -30 °C do 50 °C

Nr art. 292049  
GTIN 4015613664286

### Termometr A300

STAINLESS  
STEEL



- Sterowanie: -
- Zakres zastosowania: Duże kuchnie  
Chłodnie  
Chłodnie zamrażarki  
Chłodnie
- Zakres temperatury: -30 °C do 30 °C
- Wersja: Analogowo

Nr art. 292048  
GTIN 4015613664262