

Mini cámara frigorífica BS1240L



Descripción

Características

- | | |
|-------------------------------------|-----------------------------------|
| • Potencia nominal: | 0,571 kW 230 V 50 Hz |
| • Rango de temperatura: | 2 °C a 10 °C |
| • Regulación de la temperatura: | Digital |
| • Control: | Electrónico |
| | Botón |
| • Capacidad: | 1240 litro(s) |
| • Medidas interiores: | an. 820 x prof. 860 x al. 1760 mm |
| • Tope de la puerta intercambiable: | Sí |
| • Luz indicadora: | Sí |
| • Tope de la puerta: | Derecha |
| • Clase climática: | 4 |
| • Refrigeración: | Compresor |
| • Refrigerante: | R290 / 0,130 kg |
| • Indicador digital: | Sí |
| • Iluminación interior: | No |
| • Aislamiento: | Poliuretano, 60 mm |
| • Estado de suministro: | Juego de montaje (montaje fácil) |

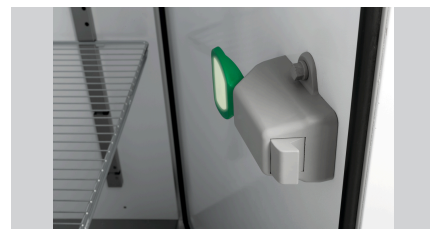
► Continúa en la siguiente página



- Cámara de refrigeración
- ✓ Capacidad: 1240 litros
- ✓ Medidas: an. 855 x prof. 900 x al. 1760mm



- Preparada para
- ✓ Carriles de soporte
- ✓ Rejillas
- ✓ Dispositivo de suspensión
- ✓ Rampa de acceso



- Puerta
- ✓ Con cerradura antipánico
- ✓ Bloqueable
- ✓ Lado de cierre de la puerta intercambiable

- Diseño
- ✓ Juego de instalación: montaje sencillo

Mini cámara frigorífica BS1240L

• Tipo de puerta:	Puerta(s) oscilante(s)
• Función de descongelación automática:	Sí
• Evaporación del agua condensada:	Sí
• Interruptor de encendido/apagado:	Sí
• Bloqueable:	Sí
• Características:	Cerradura antipánico Preparada para rieles de apoyo y parrillas, dispositivo de suspensión, rampa de acceso
• Temperatura ambiente:	16 °C a 38 °C
• Termostato:	Sí
• No incluido en el suministro:	Rieles de apoyo y parrillas, dispositivo de suspensión, rampa de acceso
• Material interior:	Aluminio
• Material:	Fondo de acero inoxidable Chapa de acero Recubrimiento de PVC
• Indicación importante:	-
• Medidas:	an. 980 x prof. 1.040 x al. 2.200 mm
• Peso:	158,2 kg

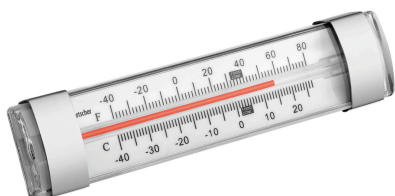


Mini cámara frigorífica BS1240L

Productos complementarios

Termómetro A250

STAINLESS
STEEL



- Indicación importante: -
- Incluye: -
- Material: Acero inoxidable
Plástico
- Color: Blanco
Plateado
- Diseño: Análogo

Código: 292043
GTIN 4015613664279

Termómetro A500



- Campo de utilización: Grandes cocinas
Cámaras frigorífica
Cámaras congeladoras
Salas refrigeradas
- Rango de temperatura: -30 °C a 50 °C

Código: 292049
GTIN 4015613664286

Termómetro A300

STAINLESS
STEEL



- Control: -
- Campo de utilización: Grandes cocinas
Cámaras frigorífica
Cámaras congeladoras
Cámaras frigorífica
- Rango de temperatura: -30 °C a 30 °C
- Diseño: Análogo

Código: 292048
GTIN 4015613664262