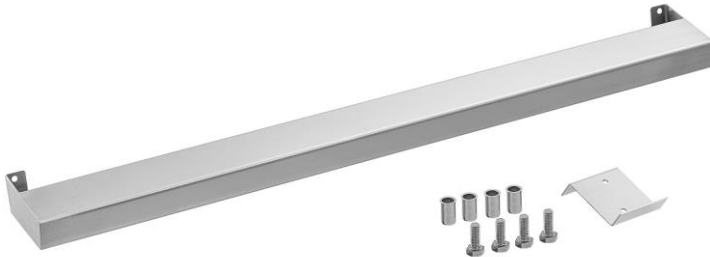


**900-400 | 900-800 | 900-1200**



**295200 - 295201 - 295203**

Bartscher GmbH  
Franz-Kleine-Str. 28  
D-33154 Salzkotten  
Γερμανία

τηλ. +49 5258 971-0  
φαξ: +49 5258 971-120  
**Τηλεφωνική γραμμή εξυπηρέτησης: +49 5258  
971-197**  
[www.bartscher.com](http://www.bartscher.com)

Έκδοση: 1.0

Ημερομηνία έκδοσης: 2024-02-13

**Πρωτότυπες οδηγίες εγκατάστασης**

## Τεχνικά χαρακτηριστικά

<b>Όνομασία:</b>	<b>Στήριγμα για συσκευές κουζίνας 900-400</b>
Κωδ. προϊόντος:	<b>295200</b>
Υλικό:	ανοξειδωτο ασάλι
Σχεδιασμένο για:	σειρά 900
Πλάτος συσκευής σε mm:	400
Μέγιστη φέρουσα ικανότητα σε kg:	15
Βάθος της επιφάνειας για την αποθήκευση αντικειμένων σε mm:	60
Διαστάσεις (πλάτος x βάθος x ύψος) σε mm:	390 x 95 x 40
Βάρος σε kg:	0,81

Το στήριγμα για συσκευές κουζίνας 295200 ως αξεσουάρ ταιριάζει στις ακόλουθες συσκευές:

296411	Ηλεκτρική κουζίνα	296630	Φριτέζα
296318	Επαγωγική κουζίνα	2959961	Φριτέζα
296303	Λουτρό νερού	296311	Βραστήρας ζυμαρικών
296105	Διάταξη εργασίας	2953031	Βραστήρας ζυμαρικών
296507	Πλάκα ψησίματος	2859251	Φριτέζα
2955041	Πλάκα ψησίματος	2954521	Σχαριέρα με πέτρα λάβας

<b>Όνομασία:</b>	<b>Στήριγμα για συσκευές κουζίνας 900-800</b>
Κωδ. προϊόντος:	<b>295201</b>
Υλικό:	ανοξείδωτο ασάλι
Σχεδιασμένο για:	σειρά 900
Πλάτος συσκευής σε mm:	800
Μέγιστη φέρουσα ικανότητα σε kg:	15
Βάθος της επιφάνειας για την αποθήκευση αντικειμένων σε mm:	60
Διαστάσεις (πλάτος x βάθος x ύψος) σε mm:	790 x 95 x 40
Βάρος σε kg:	1,5

Το στήριγμα για συσκευές κουζίνας 295201 ως αξεσουάρ ταιριάζει στις ακόλουθες συσκευές:

GR

2951131	Κουζίνα αερίου	296106	Διάταξη εργασίας
2952271	Κουζίνα αερίου	296426	Πολυτηγάνι
2952171	Κουζίνα αερίου	296510	Πλάκα ψησίματος
296421	Ηλεκτρική κουζίνα	296511	Πλάκα ψησίματος
296431	Ηλεκτρική κουζίνα	2955081	Πλάκα ψησίματος
296215	Ηλεκτρική κουζίνα	2955061	Πλάκα ψησίματος
296325	Ηλεκτρική κουζίνα	296970	Φριτέζα
296319	Επαγωγική κουζίνα	2959521	Φριτέζα
296304	Λουτρό νερού	2954631	Σχαριέρα με πέτρα λάβας

<b>Όνομασία:</b>	<b>Στήριγμα για συσκευές κουζίνας 900-1200</b>
Κωδ. προϊόντος:	<b>295203</b>
Υλικό:	ανοξειδωτο ασάλι
Σχεδιασμένο για:	σειρά 900
Πλάτος συσκευής σε mm:	1200
Μέγιστη φέρουσα ικανότητα σε kg:	15
Βάθος της επιφάνειας για την αποθήκευση αντικειμένων σε mm:	60
Διαστάσεις (πλάτος x βάθος x ύψος) σε mm:	1190 x 95 x 40
Βάρος σε kg:	2,1

Διατηρούμε το δικαίωμα πραγματοποίησης τεχνικών μετατροπών!

Το στήριγμα για συσκευές κουζίνας 295203 ως αξεσουάρ ταιριάζει στις ακόλουθες συσκευές:

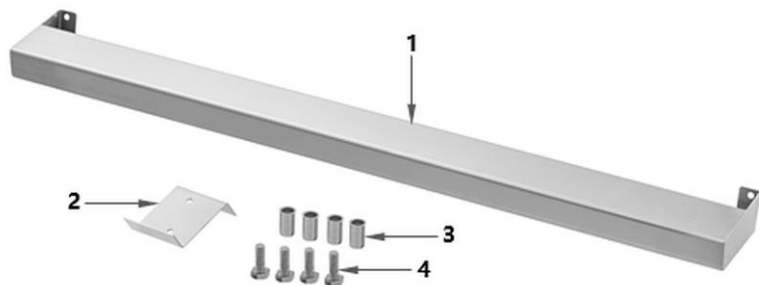
2951121	Κουζίνα αερίου
2952181	Κουζίνα αερίου
2952291	Κουζίνα αερίου
296217	Ηλεκτρική κουζίνα

## Προβλεπόμενη χρήση

Ο εξοπλισμός των συσκευών της σειράς 900 με το στήριγμα συσκευών κουζίνας όχι μόνο παρέχει ένα κομψό φινίρισμα, αλλά προσφέρει επίσης βελτιστοποίηση όσον αφορά την ασφάλεια και τη λειτουργικότητα. Η αύξηση της απόστασης από τη συσκευή μειώνει αποτελεσματικά τον κίνδυνο εγκαυμάτων λόγω επαφής με ζώνες υψηλής θερμοκρασίας. Επιπλέον, η συμπαγής κατασκευή επιτρέπει την άνετη αποθήκευση για κατασρόλες, τηγάνια και πιάτα.

## Εύρος παράδοσης / Ονομασία εξαρτήματος

1. Αποσυνελευάστε το στήριγμα για συσκευές κουζίνας και αφαιρέστε το υλικό συσκευασίας σύμφωνα με τις διατάξεις περί της προστασίας του περιβάλλοντος.
2. Ελέγξτε την πληρότητα της παράδοσης με βάση την ακόλουθη λίστα:



Εικ. 1

GR

1. Ράγα - ράφι
2. Πρότυπο για τη διάνοιξη οπών
3. Βίδες με παξιμάδια (4x)
4. Εξάγωνες βίδες (4x)

### ΟΔΗΓΙΑ!

Εργαλεία που χρειάζονται: Λαβίδες συμπίεσης και κλειδί σύσφιξης

## Συναρμολόγηση



Εικ. 2



Εικ. 3



Εικ. 4

1. Για να τοποθετήσετε το στήριγμα για συσκευές κουζίνας, ανοίξτε τις απαραίτητες τρύπες στη συσκευή.
2. Για να το κάνετε αυτό, τοποθετήστε το παρεχόμενο πρότυπο διάτρησης στις άκρες της συσκευής από το εξωτερικό μέχρι όπου να φτάσει.
3. Τώρα ανοίξτε τρύπες (2 x αριστερά και 2 x δεξιά) στις θέσεις που υποδεικνύονται στο πρότυπο διάτρησης.
4. Τοποθετήστε το στήριγμα για συσκευές κουζίνας έτσι ώστε οι τρύπες σε αυτό να ταιριάζουν με τις τρύπες που έχετε ανοίξει.
5. Χρησιμοποιώντας πένσες σύσφιξης, τοποθετήστε τα μπουλόνια στα παξιμάδια στις τρυπημένες οπές.
6. Συνδέστε το στήριγμα συσκευών κουζίνας με το περίβλημα χρησιμοποιώντας εξαγωνικές βίδες, σφίγγοντάς τες με ένα κλειδί σύσφιξης.

Το στήριγμα συσκευών κουζίνας είναι σωστά εγκαταστημένο όταν τελειώνει στο ίδιο επίπεδο με την επάνω άκρη του ντουλαπιού.

## Καθαρισμός

### **ΠΡΟΣΟΧΗ!**

**Μην χρησιμοποιείτε λειαντικά καθαριστικά που περιέχουν διαλύτες ούτε καυστικά μέσα καθαρισμού. Μπορούν να βλάψουν την επιφάνεια.**

1. Καθαρίζετε τακτικά το στήριγμα συσκευών της κουζίνας με ζεστό νερό και ένα μαλακό, υγρό πανί. Χρησιμοποιήστε ένα ήπιο απορρυπαντικό, εάν είναι απαραίτητο.
2. Στεγνώστε το στήριγμα συσκευών της κουζίνας με ένα μαλακό πανί.