

## Gaufrier MDI Lolly 400



### Description

La gaufre à emporter parfaite : cet appareil permet de réaliser jusqu'à 4 gaufres en épis à la fois. Grâce au bâtonnet pratique, la gaufre peut être emportée facilement pour être dégustée en marchant - et les mains des petits et des grands restent propres. Le réglage numérique du temps et la minuterie permettent d'assurer une qualité constante.

### Caractéristiques

- |                                |  |
|--------------------------------|--|
| • Matériau des plaques :       | Aluminium<br>Revêtu                    |
| • Matériau :                   | Acier inoxydable                       |
| • Nombre d'unités de cuisson : | 1                                      |
| • Remarque importante :        | Livraison sans bâtonnets               |
| • Forme de gaufre :            | En épi, triangulaire                   |
| • Taille de gaufre :           | 52 x 20 mm, hauteur 220 mm             |
| • Modèle de plaque(s) :        | Fixe                                   |
| • Plaques tournantes :         | Non                                    |
| • Plage de température :       | de 50 °C à 300 °C                      |
| • Réglage de la température :  | Électronique<br>Par incréments de 1 °C |
| • Programmation :              | -                                      |
| • Commande :                   | Manette MDI                            |
| • Affichage numérique :        | Oui                                    |
| • Minuterie :                  | Oui                                    |
| • Degré de protection :        | IPX3                                   |

► Continuer à la page suivante



- Parfaitement équipé
  - ✓ Commande simple et numérique à l'aide de la manette
  - ✓ Plage de température : 50 °C à 300 °C
  - ✓ Minuterie (0 :10- 9 :30 minutes)
  - ✓ Signal sonore lorsque la durée est écoulée
  - ✓ Interrupteur de marche/arrêt



- Le gaufrier pour des gaufres spéciales
  - ✓ Forme de gaufre : en épi, triangulaire
  - ✓ 1 unité de cuisson avec 4 gaufres en épis
  - ✓ Dimensions de la gaufre : l 52 x P 20 x H 220 mm



- Matériau des plaques de cuisson : aluminium, avec revêtement

## Gaufrier MDI Lolly 400

- Témoin lumineux de contrôle :  
Ch chauffe
- Propriétés :  
Marche/arrêt  
1 unité de cuisson avec 4 gaufres en épis, triangulaires  
Manette avec affichage numérique pour la température et la durée  
Fonction de mémorisation  
Signal sonore lorsque la durée est écoulée (0:10 - 9:30 minutes)
- Interrupteur de marche/arrêt :  
Oui
- Compris :  
1 bac collecteur
- Puissance :  
1,8 kW | 230 V | 50/60 Hz
- Dimensions :  
L 300 x P 450 x H 250 mm
- Poids :  
12 kg



## Gaufrier MDI Lolly 400

### Produits complémentaires

#### Portionneur de pâte 800ml

STAINLESS  
STEEL



- Quantité de remplissage : 800 ml
- Ouverture de dosage : Ø 8 mm
- Propriétés : Nettoyage facile
- Compris : Support
- Matériau : Acier inoxydable
- Remarque importante : -
- Dimensions : L 140 x P 260 x H 240 mm

Code-No. 101929  
GTIN 4015613711553

#### Huile de démoulage 500ml DS

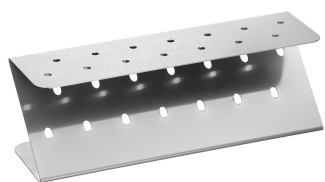


- Contenu / boîte : 500 ml
- Matériau : 100 % huiles végétales
- Conçu pour : Graissage de moules, plaques, poêles et gaufriers
- Remarque importante : -
- Unité de commande : 1 carton à 6 boîtes (Quantité minimale de commande 2 cartons)

Code-No. 173060  
GTIN 4015613498508

#### Support pour gaufres sur bâtonnet Z14

STAINLESS  
STEEL



- Contenance : Jusqu'à 14 pièces
- Matériau : Acier inoxydable
- Diamètre des perforations : 7 mm
- Remarque importante : -
- Distance entre les trous : 40 mm
- Nombre de rangées : 2
- Distance entre les rangées : 30 mm

Code-No. 101918  
GTIN 4015613824604