

## Морозильный ларь 300L



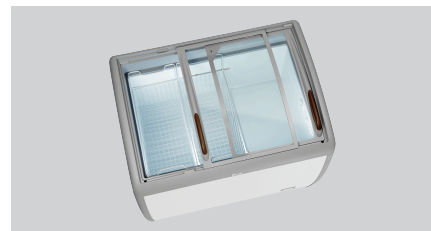
### Описание

Иногда внезапно хочется мороженого: расположите холодильник для мороженого со светодиодной подсветкой вместительностью 300 литров у касс супермаркетов, на заправочных станциях или в киосках, и он привлечет каждого любителя мороженого.

### Особенности

- |                              |  |
|------------------------------|--|
| • Цвет:                      | Белый                                    |
| • Материал:                  | Стальной лист<br>Лакированная<br>Пластик |
| • Материал внутри:           | Пластик                                  |
| • Важная информация:         | -  |
| • Габариты внутр.:           | Ш 845 x Г 525 x В 480-300 мм             |
| • Объем:                     | 300 л                                    |
| • Полезный объем:            | 185 л                                    |
| • Количество корзин:         | 2  |
| • Размер корзины:            | Ш 250 x Г 520 x В 200 мм                 |
| • Диапазон температуры:      | -22 °C до -18 °C                         |
| • Регулирование температуры: | Термостатически<br>Бесступенчатое        |
| • Отображение температуры:   | Аналог                                   |
| • Охлаждение:                | Статически                               |
| • Хладагент:                 | R290 / 0,064 кг                          |

▶ Продолжение на следующей странице



▶ Объем: 300 л



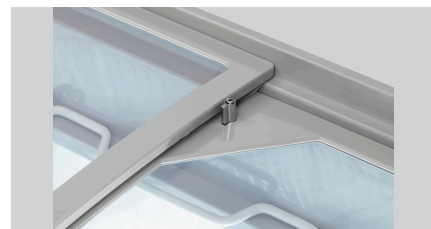
- ▶ 2 раздвижные стеклянные крышки:
  - ✓ Одинарное стекло, двойное закаленное
  - ✓ Безопасное стекло

▶ Светодиодная подсветка

- ▶ 4 направляющих ролика
  - ✓ 2 регулируемых



- ▶ Надежная настройка температуры
  - ✓ Только с помощью инструмента



- ▶ Возможность запираения

## Морозильный ларь 300L

• ПГП:	3
• Климатический класс:	4
• Температура окружающей среды:	до 30 °C
• Класс энергоэффективности:	F (ЕС No. 2019 / 2018)
• Энергопотребление:	934 кВтч / год
• Раздвижная стеклянная крышка:	2
	Одинарное стекло, двойное закаленное
• Предохранительное стекло:	да
• Изоляция:	Циклопентан C5H10, 70 мм
• Автоматическая функция размораживания:	нет
• Испарение талой воды:	да
• Термостат:	да
• Освещение:	Светодиодное
• Закрывается на ключ:	да
• Направляющие колеса:	4 направляющих колеса, 2 с фиксаторами
• Управление:	Регулировочный винт
• Контрольная лампа:	Вкл/выкл В эксплуатации Охлаждение включено
• Выключатель:	да
• В комплекте:	2 корзины
• Мощность:	0,164 кВт   230 В   50 Гц
• Габариты:	Ш 1 000 x Г 710 x В 850 мм
• вес:	51,2 кг

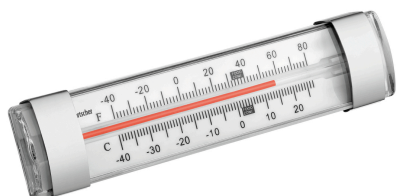


## Морозильный ларь 300L

### Дополнительные аксессуары

#### Термометр A250

STAINLESS  
STEEL



- Важная информация: -
- В комплекте: -
- Материал: Нержавеющая сталь  
Пластик
- Цвет: Белый  
Серебристый
- Модель: Аналог

Артикул 292043  
GTIN 4015613664279

#### Термометр A300

STAINLESS  
STEEL



- Управление: -
- Сфера применения: Пищеблок  
Холодильная камера  
Низкотемпературная камера  
Холодильная камера
- Диапазон температуры: -30 °C до 30 °C
- Модель: Аналог

Артикул 292048  
GTIN 4015613664262