

Congélateur coffre 300L



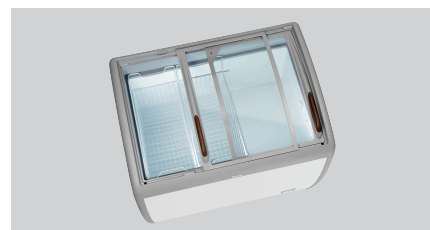
Description

Il donne envie de manger de la glace - parfaitement positionné dans la zone des caisses des supermarchés, des stations-service ou des kiosques, ce congélateur coffre avec éclairage LED et une contenance de 300 litres séduira tous les amateurs de glace.

Caractéristiques

• Couleur :	Blanc
• Matériau :	Tôle d'acier Laqué Plastique Plastique
• Matériau à l'intérieur :	-
• Remarque importante :	-
• Dimensions intérieures :	L 845 x P 525 x H 480-300 mm
• Contenance :	300 litre(s)
• Contenance utile :	185 litre(s)
• Nombre de paniers :	2
• Dimensions panier :	L 250 x P 520 x H 200 mm
• Plage de température :	de -22 °C à -18 °C
• Réglage de la température :	Thermostatique En continu
• Affichage de la température :	Analogique
• Réfrigération :	Statique
• Réfrigérant :	R290 / 0,064 kg

▶ Continuer à la page suivante



▶ Contenance : 300 litres



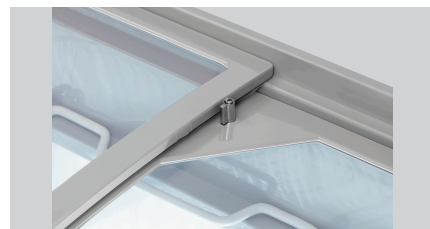
▶ 2 couvercles coulissants en verre :
✓ Vitrage simple, doublement trempé
✓ Verre trempé

▶ Éclairage LED

▶ 4 roulettes de direction
✓ 2 avec frein



▶ Réglage de la température sûr
✓ Uniquement possible avec un outil



▶ Verrouillable



Congélateur coffre 300L

- GWP : 3
- Classe de climat : 4
- Température ambiante : à 30 °C
- Classe d'efficacité énergétique : F (EU No. 2019 / 2018)
- Consommation énergétique : 934 kWh / an
- Couvercle coulissant en verre : 2
Vitrage simple, doublement trempé
- Verre trempé : Oui
- Isolation : Cyclopentane C5H10, 70 mm
- Fonction de décongélation automatique : Non
- Évaporation de l'eau de condensation : Oui
- Thermostat : Oui
- Éclairage : LED
- Verrouillable : Oui
- Roulettes de direction : 4 roulettes de direction, 2 roulettes avec frein
- Commande : Vis de réglage
- Témoin lumineux de contrôle : Marche/arrêt
En marche
Réfrigération active
- Interrupteur de marche/arrêt : Oui
- Compris : 2 paniers
- Puissance : 0,164 kW | 230 V | 50 Hz
- Dimensions : L 1 000 x P 710 x H 850 mm
- Poids : 51,2 kg

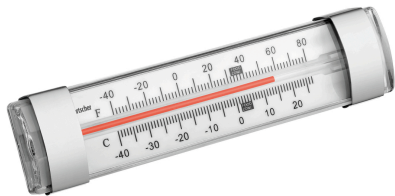


Congélateur coffre 300L

Produits complémentaires

Thermomètre A250

STAINLESS
STEEL



- Remarque importante : -
- Compris : -
- Matériau : Acier inoxydable
Plastique
- Couleur : Blanc
Argenté
- Modèle : Analogique

Code-No. 292043
GTIN 4015613664279

Thermomètre A300

STAINLESS
STEEL



- Commande : -
- Domaines d'utilisation : Cuisines industrielles
Cellules frigorifiques
Cellules de congélation
Cellules frigorifiques
- Plage de température : de -30 °C à 30 °C
- Modèle : Analogique

Code-No. 292048
GTIN 4015613664262