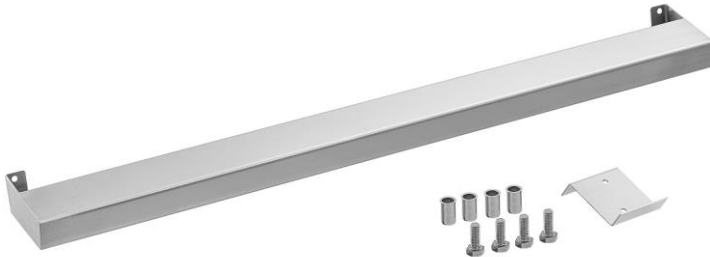


900-400 | 900-800 | 900-1200



295200 - 295201 - 295203

Bartscher GmbH
Franz-Kleine-Str. 28
D-33154 Salzkotten
Німеччина

Тел. +49 5258 971-0
Факс: +49 5258 971-120
Технічна допомога: +49 5258 971-197
www.bartscher.com

Версія: 1.0

Дата підготовки: 2024-02-13

Оригінальна інструкція по збірці

Технічні дані

Назва:	Кухонні поручні 900-400
Номер арт.:	295200
Матеріал:	нержавіюча сталь
Призначений для:	серія 900
Ширина пристрою в мм:	400
Несна здатність макс. в кг:	15
Глибина поверхні для розміщення предметів у мм:	60
Розміри (шир. x гл. x вис.) в мм:	390 x 95 x 40
Вага в кг:	0,81

Кухонні поручні 295200 як додатковий аксесуар підходять до наступних пристроїв:

296411	Електрична плита	296630	Фритюрниця
296318	Індукційна плита	2959961	Фритюрниця
296303	Водяна баня	296311	Варильник для макаронів
296105	Робочий елемент	2953031	Варильник для макаронів
296507	Плита для гриля	2859251	Фритюрниця
2955041	Плита для гриля	2954521	Гриль з вулканічною лавою

Назва:	Кухонні поручні 900-800
Номер арт.:	295201
Матеріал:	нержавіюча сталь
Призначений для:	серія 900
Ширина пристрою в мм:	800
Несна здатність макс. в кг:	15
Глибина поверхні для розміщення предметів у мм:	60
Розміри (шир. x гл. x вис.) в мм:	790 x 95 x 40
Вага в кг:	1,5

Кухонні поручні 295201 як додатковий аксесуар підходять до наступних пристроїв:

UK

2951131	Газова плита	296106	Робочий елемент
2952271	Газова плита	296426	Багатофункціональна сковорода
2952171	Газова плита	296510	Плита для гриля
296421	Електрична плита	296511	Плита для гриля
296431	Електрична плита	2955081	Плита для гриля
296215	Електрична плита	2955061	Плита для гриля
296325	Електрична плита	296970	Фритюрниця
296319	Індукційна плита	2959521	Фритюрниця
296304	Водяна баня	2954631	Гриль з вулканічною лавою

Назва:	Кухонні поручні 900-1200
Номер арт.:	295203
Матеріал:	нержавіюча сталь
Призначений для:	серія 900
Ширина пристрою в мм:	1200
Несна здатність макс. в кг:	15
Глибина поверхні для розміщення предметів у мм:	60
Розміри (шир. x гл. x вис.) в мм:	1190 x 95 x 40
Вага в кг:	2,1

Ми залишаємо за собою право на внесення технічних змін!

Кухонні поручні 295203 як додатковий аксесуар підходять до наступних пристроїв:

2951121	Газова плита
2952181	Газова плита
2952291	Газова плита
296217	Електрична плита

UK

Використання за призначенням

Оснащення кухонних пристроїв серії 900 кухонним поручнем є не тільки стильним завершальним штрихом, але й забезпечує оптимізовану безпеку та функціональність. Збільшення відстані від пристрою ефективно знижує ризик опіків від контакту з зонами високої температури. Крім того, міцна конструкція забезпечує зручне зберігання каструль, сковорідок і тарілок.

Комплект поставки / Найменування компонентів

1. Розпакувати кухонний поручень та утилізувати всі пакувальні матеріали відповідно до екологічних норм.
2. Перевірити повноту доставки на основі наведеного нижче списку:

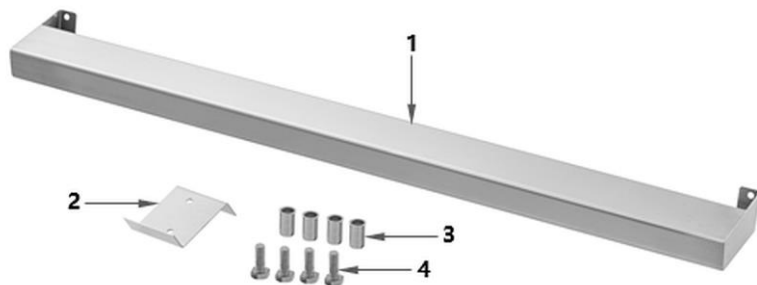


Рис. 1

UK

1. Рейка - полиця
2. Шаблон для свердління
3. Гвинти на гайках (4x)
4. Гвинти з шестигранною головкою (4x)

ПОРАДА!

Необхідні інструменти: Обтискні кліщі та гайковий ключ

Збірка



Рис. 2



Рис. 3



Рис. 4

1. Щоб встановити кухонні поручні, потрібно просвердлити необхідні отвори в пристрої.
2. З цією метою вставте шаблон для свердління, що додається, ззовні до тих пір, поки він не вийде за краї пристрою.
3. Тепер просвердліть отвори (2 зліва і 2 справа) в місцях, показаних на шаблоні для свердління отворів.
4. Розмістіть поручні так, щоб отвори в них збігалися з просвердленими отворами.
5. За допомогою обтискних кліщів надіньте болти на гайки в просвердлені отвори.
6. Прикрутіть поручень до корпусу за допомогою шестигранних гвинтів, затягуючи їх гайковим ключем.

Кухонний поручень правильно встановлений, коли він закінчується верхнім краєм корпусу.

Очищення

ПРИМІТКА!

Не використовувати для очищення будь-які абразивні чистячі засоби, що містять розчинники або їдкі засоби для очищення. Вони можуть пошкодити поверхню.

1. Кухонний поручень регулярно очищати теплою водою і м'якою, вологою ганчіркою. У разі необхідності можна використати м'який миючий засіб.
2. Висушити кухонний поручень м'якою ганчіркою.