

## Холодильник-морозильник КТК1-122



### Описание

Комбинация холодильника и морозильника в стильном черном дизайне. Стеклопакеты обеспечивают прямой обзор продуктов, а раздельное светодиодное освещение позволяет представить их в правильном свете.

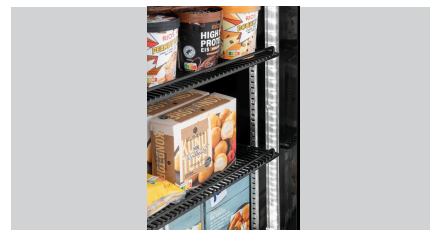
### Особенности

- Цвет: Черный
- Передняя панель: Окантовано / в раме
- Материал: Сталь, лакированная
- Важная информация: -
- Вид остекления: Двойное остекление
- Материал внутри: Пластик, черное
- Предохранительное стекло: нет
- Полезный объем: 430 л
- Количество полок: 4
- Вид полок: Решетка, окрашенная
- Габариты полок: Ш 565 x Г 475 мм
- Полки с регулированием высоты: да
- Расстояние между вставками: 15 мм
- Охлаждение: Циркулирующий воздух
- Температурный диапазон: Компрессор от -18 °C до -22 °C от 0 °C до 10 °C

▶ Продолжение на следующей странице



▶ Полезный объем: 430 л



▶ По 2 промежуточные полки на каждое охлаждаемое отделение

✓ Размеры: Ш 565 x Г 475 мм

▶ Зона охлаждения сверху | зона замораживания снизу



▶ Цифровая индикация

▶ Освещение светодиодное, включается отдельно



▶ 4 направляющих ролика

✓ 2 ролика с фиксаторами

▶ Класс энергоэффективности: C

## Холодильник-морозильник КТК1-122



• Регулирование температуры:	С шагом 1 °С
• Термостат:	да
• Температура окружающей среды:	16 °С до 25 °С
• Класс энергоэффективности:	С (ЕС No. 2019 / 2018)
• Энергопотребление:	3650 кВтч / год
• Климатический класс:	3
• Хладагент:	R290 / 0,100 кг
• Автоматическая функция размораживания:	да
• Испарение талой воды:	да
• Количество дверей:	2
• Вид двери:	Одностворчатая дверь, стекло
• Сторона открывания двери:	Правая
• Перенавешиваемая дверь:	нет
• Изоляция:	Циклопентан 60 мм
• Цифровая индикация:	да
• Внутреннее освещение:	да
• Закрывается на ключ:	нет
• Ножки с регулированием по высоте:	нет
• Управление:	Электронное
• Выключатель:	нет
• Контрольная лампа:	-
• Характеристики:	Верхнее замораживание   нижнее охлаждение 4 направляющих колеса, 2 с фиксаторами Освещение светодиодное, включается отдельно нагреватель для предотвращения образования конденсата
• Мощность:	0,767 кВт   230 В   50 Гц
• Габариты:	Ш 700 x Г 780 x В 2 000 мм
• вес:	121,4 кг



## Холодильник-морозильник КТК1-122

### Дополнительные аксессуары

#### Термометр А500

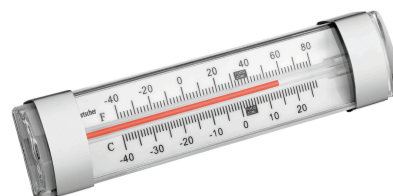


- Сфера применения: Пищеблок  
Холодильная камера  
Низкотемпературная камера  
Охлаждаемые помещения
- Диапазон температуры: -30 °C до 50 °C

Артикул 292049  
GTIN 4015613664286

#### Термометр А250

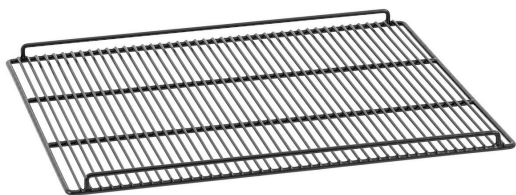
STAINLESS  
STEEL



- Важная информация: -
- В комплекте: -
- Материал: Нержавеющая сталь  
Пластик
- Цвет: Белый  
Серебристый
- Модель: Аналог

Артикул 292043  
GTIN 4015613664279

#### Решётка КТК1-122



- Материал: Сталь  
С пластиковым напылением
- Важная информация: Цвет черный
- Грузоподъемность макс.: 25 кг
- Габариты: Ш 565 x Г 472 x В 37 мм
- вес: 2,13 кг

Артикул 700900ZR  
GTIN 4015613865508