

Lodówka-zamrażarka KTK1-122



Opis

Połączenie lodówki i zamrażarki, zdominowane przez szlachetny design w kolorze czerni. Szklane drzwi pozwalają rzucić okiem na potrawy, które można odpowiednio wyeksponować dzięki zastosowaniu załączanego osobno podświetlenia LED.

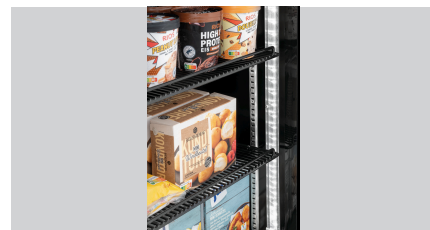
Cechy

- Kolor: Czarny
- Szyba przednia: Z oprawą / obramowaniem
- Materiał: Stal, lakierowana
- Ważna wskazówka: -
- Rodzaj przeszklenia: Przeszklenie podwójne
- Materiał wewnątrz: Tworzywo sztuczne, czarny
- Szyba zabezpieczająca: Nie
- Pojemność użytkowa: 430 l
- Ilość półek: 4
- Rodzaj półek: Ruszt, lakierowany
- Wymiary półek: Szer. 565 x głęb. 475 mm
- Regulowana wysokość półek: Tak
- Odstęp pomiędzy parami prowadnic: 15 mm
- Chłodzenie: Powietrze obiegowe kompresor
- Zakres temperatury: od -18°C do -22°C
od 0 °C do 10 °C

► Dalej na następnej stronie



► Pojemność użytkowa: 430 litrów



► 2 półki w każdym przedziale
✓ Wymiary: szer. 565 x głęb. 475 mm

► Chłodzenie na górze | mrożenie na dole



► Wyświetlacz cyfrowy
► Oświetlenie LED, załączane osobno



► 4 kółka skrętne
✓ Zz blokadami

► Klasa efektywności energetycznej: C

Lodówka-zamrażarka KTK1-122

- Regulacja temperatury: z dokładnością do 1 °C
- Termostat: Tak
- Temperatura otoczenia: 16 °C do 25 °C
- Klasa wydajności energetycznej: C (Nr EU 2019 / 2018)
- Zużycie energii elektrycznej: 3650 kWh / rok
- Klasa klimatyczna: 3
- Środek chłodniczy: R290 / 0,100 kg
- Funkcja automatycznego rozmrażania: Tak
- Odparowanie wody kondensacyjnej: Tak
- Ilość drzwi: 2
- Rodzaj drzwi: Drzwi skrzydłowe, szkło
- Zawias drzwi: Prawo
- Możliwość zmiany kierunku otwierania drzwi: Nie
- Izolacja: Cyklopentan 60 mm
- Wyświetlacz cyfrowy: Tak
- Oświetlenie wewnętrzne: Tak
- Możliwość zamknięcia: Nie
- Regulowana wysokość nóżek: Nie
- Sterowanie: Elektronicznie
- Włącznik/wyłącznik: Nie
- Lampka kontrolna: -
- właściwości: Lodówka u góry | zamrażarka na dole
4 kółka skrętne, 2 z możliwością zablokowania
Oświetlenie LED, załączane osobno
urządzenie grzewcze zapobiegające kondensacji
- Moc przyłączeniowa: 0,767 kW | 230 V | 50 Hz
- wymiary: szer. 700 x gł. 780 x wys. 2 000 mm
- waga: 121,4 kg



Lodówko-zamrażarka KTK1-122

produkty dodatkowe

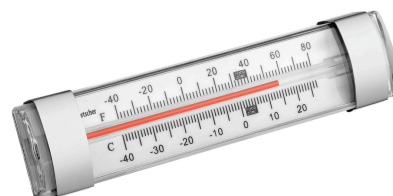
Termometr A500



- Zakres zastosowania: Duże kuchnie
Chłodnie
Chłodnie zamrażarki
Pomieszczenia chłodnicze
- Zakres temperatury: -30 °C do 50 °C

Nr art. 292049
GTIN 4015613664286

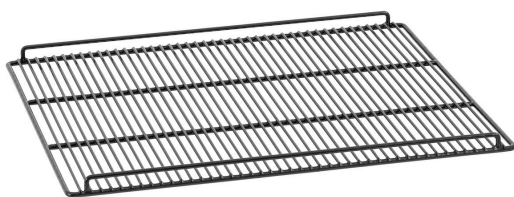
Termometr A250



- Ważna wskazówka: -
- W zestawie: -
- Materiał: Stal szlachetna
Tworzywo sztuczne
- Kolor: Biały
Srebrny
- Wersja: Analogowo

Nr art. 292043
GTIN 4015613664279

Ruszt wkładany KTK1-122



- Materiał: Stal
powlekany tworzywem sztucznym
kolor czarny
- Ważna wskazówka: 25 kg
- Nośność maks.: szer. 565 x gł. 472 x wys. 37 mm
- wymiary: 2,13 kg
- waga:

Nr art. 700900ZR
GTIN 4015613865508