

## Réfrigérateur à lait KV8,1L



### Description

Que ce soit pour des capuccinos, des cafés au lait ou des latte macchiato, le réfrigérateur à lait pratique permet d'accéder directement au lait froid grâce à ses ouvertures latérales pour des flexibles. Le lait est conservé au frais de manière hygiénique et peut être directement ajouté à la préparation de café via le flexible à lait du distributeur automatique.

### Caractéristiques

• Matériau à l'intérieur :	Plastique ABS
• Matériau :	Tôle d'acier Thermolaqué
• Couleur :	Noir
• Remarque importante :	-
• Contenance :	8,1 litre(s)
• Dimensions intérieures :	L 160 x P 190 x H 280 mm
• Réfrigération :	Compresseur Air ventilé
• Plage de température :	de 0 °C à 8 °C
• Réglage de la température :	Électronique Par intervalles de 1 °C
• Ouverture pour tuyau à lait :	2 ouvertures, à gauche et à droite sur l'appareil Ø 7 mm
• Fonction de décongélation automatique :	Oui
• Évaporation de l'eau de condensation :	Oui
• Thermostat :	Oui

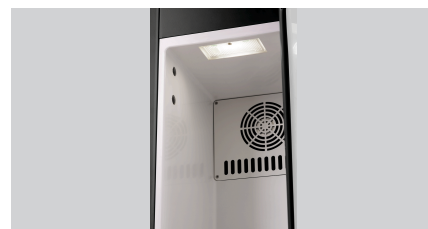
► Continuer à la page suivante



- Le complément idéal pour l'espace barista
  - ✓ Réfrigérateur à lait avec 4 ouvertures latérales pour des flexibles
  - ✓ Ajout direct de lait grâce au flexible à lait du distributeur de café
  - ✓ Conservation du lait hygiénique et au frais



- Conçu pour par exemple 3 Tetra Paks de 1 litre
  - ✓ Dimensions à l'intérieur : L 160 x P 190 x H 280 mm



- Éclairage LED
  - ✓ Commutable séparément



- Récipient à lait disponible en option
  - ✓ Contenance : 4,5 litres



## Réfrigérateur à lait KV8,1L



- Isolation : Cyclopentane
- Réfrigérant : R600a / 0,012 kg
- Température ambiante : à 25 °C
- Classe de climat : 3
- Classe d'efficacité énergétique : A (n° UE 2019 / 2018)
- Consommation énergétique : 218 kWh / an
- Commande : Tactile
- Éclairage intérieur : Oui
- Affichage numérique : Oui
- Verrouillable : Non
- Type de porte : Porte(s) à battant
- Nombre de portes : 1
- Butée de porte : À droite
- Butée de porte interchangeable : Non
- Pieds réglables en hauteur : Non
- Interrupteur de marche/arrêt : Non
- Témoin lumineux de contrôle : -
- Propriétés : Conçu pour par exemple 3 Tetra Pak® de 1 litre  
Alimentation directe en lait grâce aux ouvertures latérales sur l'appareil  
Éclairage LED, commutable séparément
- Puissance : 0,075 kW | 230 V | 50/60 Hz
- Compris : 4 bouchons avec ouverture pour le flexible à lait  
4 bouchons de rechange
- Dimensions : L 225 x P 450 x H 450 mm
- Poids : 13,8 kg



## Réfrigérateur à lait KV8,1L

### Produits complémentaires

#### Réceptient à lait KV9L



- Conçu pour : Sachets de lait Lait
- Matériau : Plastique ABS
- Contenance : 4 litre(s)
- Remarque importante : -
- Ouverture pour tuyau à lait : Dans le couvercle Ø 12 mm
- Propriétés du couvercle : Amovible

Code-No. 190094  
GTIN 4015613848631

#### Nettoyant pour flexible à lait F1L



- Unité de commande : 1 carton (6 bouteilles)
- Modèle : Liquide
- pH : 7
- Conforme HACCP : Oui
- Sans chlore : Oui
- Sans phosphate : Non
- Compris : -

Code-No. 173082  
GTIN 4015613737935

#### Réceptient à lait KV8,1L



- Matériau : Plastique ABS
- Conçu pour : Lait Sachets de lait
- Remarque importante : -
- Contenance : 4,5 litre(s)
- Ouverture pour tuyau à lait : Dans le couvercle
- Propriétés du couvercle : Amovible

Code-No. 190083  
GTIN 4015613780467