

## Carro buffet, caliente, 3x 1/1GN



- ▶ Diseñado para
  - ✓ 3 x 1/1 GN
  - ✓ Profundidad máx. de los recipientes GN: 150mm
- ▶ Preparado para la fijación a ambos lados de la barra para bandejas adecuada

### Descripción

Presentación perfecta de platos calientes.

Este carro para bufé está óptimamente equipado con iluminación integrada, protector contra estornudos, función de almacenamiento y ruedas para un transporte cómodo.

### Características

• Potencia nominal:	2 kW   230 V   50 Hz
• Material:	Madera
• Indicación importante:	-
• Cantidad de cubetas:	1
• Rango de temperatura:	30 °C a 90 °C
• Dimensiones de la cubeta, formato GN:	3 x 1/1 GN
• Luz indicadora:	Encendido/apagado
• Grifo de salida:	Sí
• Protector:	Sí
• Iluminación:	En el protector
• Estado de suministro:	Juego de montaje (montaje fácil)
• Ruedas:	4 ruedas giratorias, 2 con freno
• Características:	Encimera de granito Rosa Porrino Pila de acero inoxidable
• Color:	Teca
• No incluido en el suministro:	Cubeta GN
• Profundidad cubeta GN máx.:	150 mm

▶ Continúa en la siguiente página

## Carro buffet, caliente, 3x 1/1GN

- Medidas: an. 1.200 x prof. 880 x al. 1.370 mm
- Peso: 112 kg



## Carro buffet, caliente, 3x 1/1GN

### Productos complementarios

#### Cubeta GN, 1/1 GN, P150, Basic Line

CNS



- Capacidad: 21 litro(s)
- Apilable: Sí
- Diseño: Sin perforación
- Borde reforzado: No
- Superficie: Mate
- Profundidad cubeta: 150 mm
- Gastronorm: 1/1 GN

Código: 711150  
GTIN 4015613695600

#### Cubeta GN, 1/2 GN, P150, Basic Line

CNS



- Capacidad: 9,5 litro(s)
- Apilable: Sí
- Diseño: Sin perforación
- Borde reforzado: No
- Superficie: Mate
- Profundidad cubeta: 150 mm
- Gastronorm: 1/2 GN

Código: 712150  
GTIN 4015613695723

#### Cubeta GN, 1/3 GN, P150, Basic Line

CNS



- Capacidad: 5,75 litro(s)
- Apilable: Sí
- Diseño: Sin perforación
- Borde reforzado: No
- Superficie: Mate
- Profundidad cubeta: 150 mm
- Gastronorm: 1/3 GN

Código: 713150  
GTIN 4015613695792

#### GN cubeta, 1/1, P150

CNS  
18/10



- Capacidad: 21 litro(s)
- Apilable: Sí
- Diseño: Sin perforación
- Borde reforzado: No
- Características: -
- Superficie: Brillante
- Profundidad cubeta: 150 mm

Código: A120610  
GTIN 4016098101204

## Carro buffet, caliente, 3x 1/1GN

### Productos complementarios

#### GN cubeta, 1/2, 150mm, 9,5 L

CNS  
18/10



- Capacidad: 9,5 litro(s)
- Apilable: Sí
- Diseño: Sin perforación
- Borde reforzado: No
- Características: -
- Superficie: Brillante
- Profundidad cubeta: 150 mm

Código: A120620  
GTIN 4015613278988

#### GN cubeta, 2/4, P150

CNS  
18/10



- Capacidad: 9 litro(s)
- Apilable: Sí
- Diseño: Sin perforación
- Borde reforzado: No
- Características: -
- Superficie: Brillante
- Profundidad cubeta: 150 mm

Código: A128150  
GTIN 4015613271156

#### GN cubeta, 1/3, P150

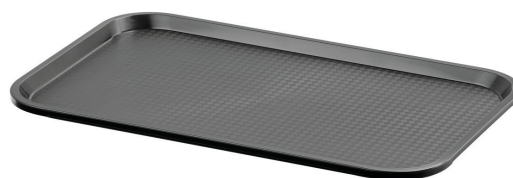
CNS  
18/10



- Capacidad: 5,75 litro(s)
- Apilable: Sí
- Diseño: Sin perforación
- Borde reforzado: No
- Características: -
- Superficie: Brillante
- Profundidad cubeta: 150 mm

Código: A123150  
GTIN 4016098101266

#### Bandeja GN110-S



- Color: Negro
- Indicación importante: -
- Apto para lavavajillas: Sí
- Apilable: Sí
- Dimensiones superficie de apoyo: 495 x 290 mm (an. x prof.)
- Acabado de la superficie de colocación: Estructurado

Código: 701053  
GTIN 4015613695303

## Carro buffet, caliente, 3x 1/1GN Productos complementarios

### Bandeja KN45350-HG



- Color: Gris claro
- Acabado de la superficie de colocación: Estructurado
- Apilable: Sí
- Apto para lavavajillas: Sí
- Características: -
- Material: Plástico (polipropileno)

Código: 701054  
GTIN 4015613695310

### Carro para bandejas AT1000-GN



- Uso por ambos lados: Sí
- Diseñado para: Bandejas fast food  
Bandejas de servir
- Superficie de apoyo: No
- Características: -
- Incluye: -
- Diseño: Soportes para bandejas

Código: 300149  
GTIN 4015613709185

### Deslizabandejas, 1 u. 3x 1/1 GN



- Material: Acero inoxidable
- Indicación importante: -
- Medidas: an. 1.180 x prof. 380 x al. 115 mm
- Peso: 3,1 kg

Código: 125502  
GTIN 4015613570815