

Fourneau gaz, 6 foyers, SO



Description

La série 900 Master en acier inoxydable CNS 18/10 de qualité supérieure et massif est le choix idéal pour les cuisines professionnelles modernes avec des exigences élevées. De première qualité, flexible et performante.

Caractéristiques

• Type de support :	Ouvert
• Type :	Appareil fixe
• Matériau :	CNS 18/10
• Type de gaz :	Gaz naturel H (20 mbar) Les injecteurs pour gaz liquéfié (50 mbar) et les injecteurs pour gaz naturel L (20 mbar) sont fournis
• Brûleur à gaz :	Brûleur à double cercle
• Remarque importante :	-
• Puissance :	37,5 kW
• Pieds réglables en hauteur :	Oui
• Type d'allumage :	Allumage manuel
• Propriétés :	Bac collecteur amovible sous les cuvettes de brûleur
• Réglable en hauteur :	de 900 mm à 950 mm
• Répartition des zones de cuisson :	1 x 3,5 kW, 2 x 5 kW, 3 x 8 kW
• Compris :	-
• Série :	900
• Mode de fonctionnement :	Gaz
• Type de zones de cuisson :	Gaz

▶ [Continuer à la page suivante](#)



▶ 6 zones de cuisson

✓ 1 x 3,5 kW

✓ 2 x 5 kW

✓ 3 x 8 kW



▶ Performance optimale grâce aux brûleurs à double cercle



▶ Nettoyage facile

✓ Cuvettes de brûleurs avec fond amovible

▶ Utilisation facile : manettes particulièrement grandes, qui tiennent bien en main et avec des inscriptions faciles à lire

Fourneau gaz, 6 foyers, SO

- Nombre de zones de cuisson : 6
- Dimensions : L 1 200 x P 900 x H 900 mm
- Poids : 137,1 kg



Fourneau gaz, 6 foyers, SO

Produits complémentaires

Plaque de grillade 900-R



- Modèle de plaque de braisage : Nervuré
- Avec gouttière à jus : Oui
- Matériau : Fonte
- Remarque importante : -
- Dimensions : L 390 x P 390 x H 17 mm
- Poids : 10,6 kg

Code-No. 296051
GTIN 4015613676920

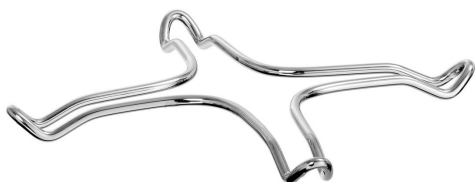
Plaque de braisage 900-G



- Modèle de plaque de braisage : Lisse
- Avec gouttière à jus : Oui
- Matériau : Fonte
- Remarque importante : -
- Dimensions : L 390 x P 390 x H 19 mm
- Poids : 10,8 kg

Code-No. 296056
GTIN 4015613676937

Réducteur



- Remarque importante : -
- Dimensions : L 260 x P 260 x H 18 mm
- Poids : 0,3 kg

Code-No. 296086
GTIN 4015613676906

Tiroir 900, L 400, jeu de 2

CNS
18/10



- Nombre de tiroirs : 2
- Dotation du set : 2 tiroirs
- Dimensions intérieures : L 310 x P 525 x H 95 mm
- Série : 900 Master
- Avec inserts en plastique : Non
- Tiroirs de format standard : -
- Compatible GN : Non

Code-No. 296401
GTIN 4015613677088

Fourneau gaz, 6 foyers, SO Produits complémentaires

Roulettes 4S900



- Roulettes de direction : 4 roulettes de direction, 2 roulettes avec frein
- Diamètre des roulettes : 125 mm
- Charge max., chacun : 100 kg
- Matériau : Plastique
Revêtement en caoutchouc
- Remarque importante : -
- Dimensions : L 145 x P 155 x H 160 mm

Code-No. 295088
GTIN 4015613680804

Nettoyant surpuissant F1L, set de 2 pcs



- Conçu pour : Les saletés tenaces, notamment dans la cuisine
Nettoyage de grils et de fours mixtes (sans système de nettoyage)
- Contenance : 2 x 1 litre
- Modèle : Liquide
Hautement concentré

Code-No. 173078
GTIN 4015613731926

Nettoyant intensif surpuissant F1L, set

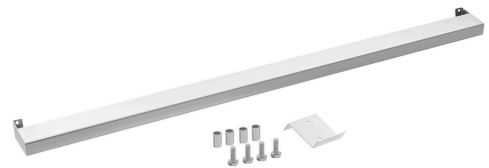


- Unité de commande : 1 carton (2 bouteilles)
- Contenance : 2 x 1 litre
- pH : 14
- Conforme HACCP : Oui
- Sans chlore : Oui
- Sans phosphate : Oui
- Compris : 1 tête de pulvérisation

Code-No. 173080
GTIN 4015613731933

Στήριγμα για συσκευές κουζίνας 900-1200

STAINLESS
STEEL



- Matériau : Acier inoxydable
- Charge max. : 15 kg
- Profondeur de la tablette : 60 mm
- Compris : 1 gabarit de perçage
Matériel de fixation
- Remarque importante : Kit
- Dimensions : L 1 190 x P 95 x H 40 mm

Code-No. 295203
GTIN 4015613850283