

Maszyna do waty cukrowej B5000



Opis

Lekka niczym puch wata cukrowa z niewielkiej ilości cukru – wszystko dzięki maszynie do waty cukrowej B5000. Wydajne urządzenie umożliwia nieprzerwaną produkcję waty cukrowej, pozwalając zachować najwyższy poziom profesjonalizmu.

Cechy

- Materiał: Stal szlachetna
Lakierowana
- Misa: Ø wewnątrz 500 mm
stal nierdzewna
Nadaje się do mycia w zmywarce
Możliwość zdjęcia
- Ważna wskazówka: -
- Czas produkcji: 30 - 60 sekund / sztukę
- Silnik: Przełącznik dźwigienkowy
Załączane osobno
- Regulacja temperatury: Przełącznik dźwigienkowy
Załączane osobno
- Wskaźnik napięcia: Tak
- Bezpiecznik: Tak
- Zintegrowana szuflada: 3 przegrrody
tak
- Nie wchodzi w zakres dostawy: Cukier

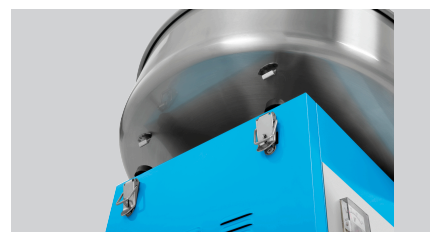
► Dalej na następnej stronie



- Szybkie przygotowanie
✓ czas produkcji: 30 - 60 s / szt.



- Przemysłowy produkt
✓ temperatura i rotacja załączane osobno



- Łatwe czyszczenie: zdejmowana misa
✓ Ø wewnątrz 500 mm
✓ nadaje się do mycia w zmywarce



- Praktyczne rozwiązanie, które ułatwia zachowanie porządku
✓ 3-częściowa szuflada na cukier, patyczki, kolory i aromaty

Maszyna do waty cukrowej B5000

- Nie wchodzi w zakres dostawy:
- W zestawie:
- Moc przyłączeniowa:
- wymiary:
- waga:

Drewniane patyczki
Zapasowy pasek zębany
Miarka (12 -18 g)
1,2 kW | 230 | 50/60 Hz
szer. 520 x gł. 520 x wys. 480 mm
11,11 kg



Maszyna do waty cukrowej B5000 produkty dodatkowe

Ośłona ochronna B5000



- Materiał: Tworzywo PMMA
- Przystosowane do: Maszyna do waty cukrowej B5000
- Ważna wskazówka: -
- wymiary: szer. 531 x gł. 531 x wys. 360 mm
- waga: 1,2 kg

Nr art. 137202
GTIN 4015613842547