

## Zuckerwattemaschine B5000



### Beschreibung

Mit der Zuckerwattemaschine B5000 lassen sich schon geringe Mengen Zucker zu einer luftig-leichten Zuckerwatte verarbeiten. Die leistungsstarke Ausführung ermöglicht eine kontinuierliche Zuckerwatteproduktion auf höchstem professionellen Niveau.

### Features

- Material: Edelstahl  
Lackiert
- Wanne: Ø innen 500 mm  
Edelstahl  
Spülmaschinengeeignet  
Abnehmbar
- Wichtiger Hinweis: -
- Produktionszeit: 30 - 60 Sekunden / Stück
- Motor: Kippschalter  
Separat schaltbar
- Temperaturregelung: Kippschalter  
Separat schaltbar
- Spannungsanzeige: Ja
- Sicherung: Ja
- Integrierte Schublade: 3 Fächer  
Ja
- Nicht im Lieferumfang enthalten: Zucker

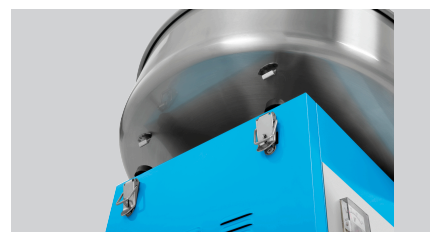
► Weiter auf der nächsten Seite



- Schnelle Zubereitung
- ✓ Produktionszeit: 30 - 60 Sek. / St.



- Durchdacht
- ✓ Temperatur und Rotation separat schaltbar



- Einfache Reinigung: Abnehmbare Wanne
- ✓ Ø innen 500 mm
- ✓ spülmaschinengeeignet



- Praktisch und aufgeräumt
- ✓ 3-geteilte Schublade für Zucker, Stäbchen, Farben und Aromen

## Zuckerwattemaschine B5000

- Nicht im Lieferumfang enthalten: Holzstäbchen
- Inklusive: Ersatz-Zahnriemen  
Messlöffel (12 -18 g)
- Anschlusswert: 1,2 kW | 230 | 50/60 Hz
- Maße: B 520 x T 520 x H 480 mm
- Gewicht: 11,11 kg



## Zuckerwattemaschine B5000

### Ergänzungsprodukte

#### Schutzabdeckung B5000



- Material: Kunststoff PMMA
- Ausgelegt für: Zuckerwattemaschine B5000
- Wichtiger Hinweis: -
- Maße: B 531 x T 531 x H 360 mm
- Gewicht: 1,2 kg

Art.-Nr. 137202  
GTIN 4015613842547