



190153 / 1190



190154 / 2190

Gebrauchsanleitung
Kaffeestation

D/A/CH

Instruction manual
Coffee station

GB/UK

Mode d'emploi
Présentoir à café

F/B/CH

Manuale di utilizzo
Stazione caffè

I/CH

Instrucciones de uso
Estación de café

E

Manual de instruções
Estação de café

P

Gebruiksaanwijzing
Koffiestation

NL/B

Bedieningshandleiding
Kaffestation

DK

Инструкция по эксплуатации
Кофестанция

RUS

Kullanma kılavuzu
Kahve istasyonu

TR

Instrukcja obsługi
Podstawa serwisowa do kawy

PL

Návod k obsluze
Kavova stanice

CZ

Upute za upotrebu
Stanica za pripremu kave

HR

Használati útmutató
Kavekinalo

H

Οι οδηγίες χρήσης
Σταθμός καφέ

GR

Technische Daten

| | |
|--------------------|--|
| Bezeichnung | Kaffeestation 1190 geeignet für 1 Isolierkanne |
| Art.-Nr.: | 190153 |
| Material: | Kunststoff |
| Abmessungen: | B 440 x T 340 x H 145 mm |
| Gewicht: | 1,15 kg |
| Zubehör: | <ul style="list-style-type: none"> ▪ 1 herausnehmbarer Kunststoffeinsatz für Isolierkannen, in 3 Höhen verstellbar ▪ 1 Abtropfschale mit Abdeckung |

| | |
|--------------------|---|
| Bezeichnung | Kaffeestation 2190 geeignet für 2 Isolierkannen |
| Art.-Nr.: | 190154 |
| Material: | Kunststoff |
| Abmessungen: | B 660 x T 340 x H 145 mm |
| Gewicht: | 1,8 kg |
| Zubehör: | <ul style="list-style-type: none"> ▪ 2 herausnehmbare Kunststoffeinsätze für Isolierkannen, in 3 Höhen verstellbar ▪ 2 Abtropfschalen mit Abdeckungen |

Eigenschaften und Ausführung

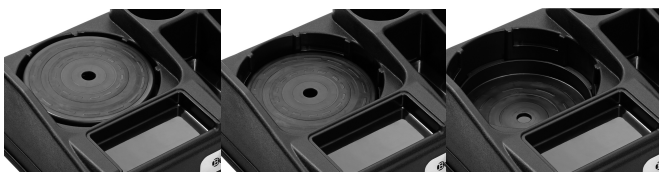
Die **Kaffeestation** ist ideal für einen effizienten Kaffee- bzw. Teeausschank und für alle Isolierkannen mit einem Durchmesser bis 19 cm geeignet.

Folgende Ausstattung ist **im Lieferumfang enthalten**:



Herausnehmbare Kunststoffeinsätze

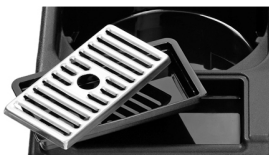
in 3 Höhen verstellbar, somit können unterschiedliche Isolierkannen und Tassengrößen verwendet werden (Abb. unten).





5 Staufächer (Lieferung ohne Accessoires)

bieten viel Stauraum für Becher, Löffel/Rührstäbchen und Zutaten wie Milch und Zucker.



Herausnehmbare Abtropfschale mit Abdeckung

Reinigung und Pflege

- Entleeren Sie regelmäßig die Abtropfschalen. Reinigen Sie diese mit warmem Wasser und einem milden Reinigungsmittel.
- Reinigen Sie die Kaffeestation regelmäßig mit einem feuchten, weichen Tuch, benutzen Sie bei Bedarf ein mildes Reinigungsmittel.
- Benutzen Sie **niemals** grobe Reiniger, welche Kratzer verursachen können.
- Verwenden Sie **niemals** ätzende Reinigungsmittel.
- Reinigen Sie die Kaffeestation nicht in der Geschirrspülmaschine.

Bartscher GmbH
Franz-Kleine-Str. 28
D-33154 Salzkotten
Germany

Tel.: +49 (0) 5258 971-0
Fax: +49 (0) 5258 971-120

Service-Hotline: 0180 5 971 197
(14ct/Min. aus dem deutschen Festnetz)

Technical information

| | |
|--------------------|---|
| Description | Coffee Station 1190 for 1 thermo jug |
| Code-No.: | 190153 |
| Material: | Plastic |
| Dimensions: | W 440 x D 340 x H 145 mm |
| Weight: | 1.15 kg |
| Accessories: | <ul style="list-style-type: none"> ▪ 1 removable plastic insert for a thermo jug, with 3-level height adjustment ▪ 1 drip tray with a lid |

| | |
|--------------------|---|
| Description | Coffee station 2190 for 2 thermo jugs |
| Code-No.: | 190154 |
| Material: | Plastic |
| Dimensions: | W 660 x D 340 x H 145 mm |
| Weight: | 1.8 kg |
| Accessories: | <ul style="list-style-type: none"> ▪ 2 removable plastic inserts for a thermo jug, with 3-level height adjustment ▪ 2 drip trays with a lid |

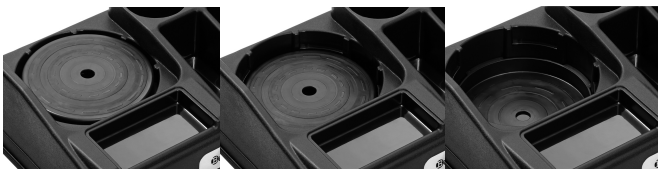
Properties and design

The **coffee Station** is an ideal solution for an efficient buffet serving coffee or tea and suitable for all thermo jugs with a diameter up to 19 cm.

The following equipment **is within the scope of delivery**:



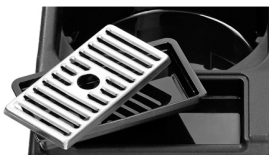
Removable plastic inserts, with 3-level height adjustment, so that every jug may be used for different cap sizes (figure below).





5 compartments (delivered without accessories)

It ensures a lot of space for caps, spoons / stirrers, milk and sugar.



Removable drip trays with a lid

Cleaning and maintenance

- Regularly empty the drip trays. Clean them with warm water and mild cleaning agent.
- The coffee station should be cleaned regularly with a moist, soft cloth, using a mild cleaning agent, if necessary.
- **Never** use abrasive cleaning agents which may scratch the surface.
- **Never** use caustic disinfectants.
- Never wash the coffee station in a dishwasher

Bartscher GmbH
Franz-Kleine-Str. 28
D-33154 Salzkotten
Germany

phone: +49 (0) 5258 971-0
fax: +49 (0) 5258 971-120

Données techniques

| | |
|--------------------|---|
| Description | Présentoir à café 1190 pour 1 cafetière thermos |
| Code-N°: | 190153 |
| Matériau: | Matière plastique |
| Dimensions: | L 440 x P 340 x H 145 mm |
| Poids: | 1,15 kg |
| Équipement: | <ul style="list-style-type: none"> ▪ 1 insert amovible en matière plastique pour cafetière thermos, réglable sur 3 hauteurs ▪ 1 bac égouttoir avec insert |

| | |
|--------------------|---|
| Description | Présentoir à café 2190 pour 2 cafetières thermos |
| Code-N°: | 190154 |
| Matériau: | Matière plastique |
| Dimensions: | L 660 x P 340 x H 145 mm |
| Poids: | 1,8 kg |
| Équipement: | <ul style="list-style-type: none"> ▪ 2 inserts amovibles en matière plastique pour cafetière thermos, réglable sur 3 hauteurs ▪ 2 bacs égouttoir avec inserts |

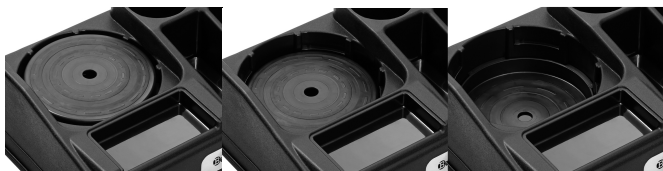
Propriétés et exécution

Le présentoir à café est parfait pour un buffet proposant du café et du thé. Il est adapté à toutes les cafetières thermos jusqu'à un diamètre de 19 cm.

L'étendue de la livraison concerne l'équipement suivant:



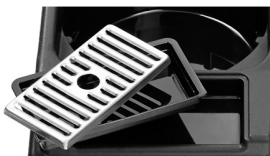
Les inserts amovibles en matière plastique réglables sur 3 hauteurs, ainsi chaque cafetière thermos peut être utilisée pour de nombreuses tailles des tasses (dessin ci-dessous).





5 rangements (livraison sans équipement)

pour les gobelets, les cuillères/
les spatules ainsi que pour le lait
et le sucre



Bacs égouttoir amovibles avec inserts

Nettoyage et conservation

- Vider régulièrement les bacs égouttoir. Les nettoyer à l'eau chaude avec un produit nettoyant doux.
- Nettoyer régulièrement le présentoir à café avec un torchon doux humide. Si besoin, utiliser un produit nettoyant doux.
- **En aucun cas** n'utiliser des produits nettoyants à gros grains pouvant laisser des rayures.
- **En aucun cas** n'utiliser des produits nettoyants corrosifs.
- Ne pas laver le présentoir à café dans un lave-vaisselle mécanique.

Bartscher GmbH
Franz-Kleine-Str. 28
D-33154 Salzkotten
Germany

Tél.: +49 (0) 5258 971-0
Fax: +49 (0) 5258 971-120

Dati tecnici

| | |
|--------------------|--|
| Descrizione | Stazione caffè 1190 per 1 thermos |
| N. art.: | 190153 |
| Materiale: | Materiale plastico |
| Dimensioni: | L 440 x P 340 x A 145 mm |
| Peso: | 1,15 kg |
| In dotazione: | <ul style="list-style-type: none"> ▪ 1 inserto di plastica estraibile per il thermos, altezza regolabile a 3 livelli ▪ 1 vaschetta raccogliocce estraibile con coperchio |

| | |
|--------------------|--|
| Descrizione | Stazione caffè 2190 per 2 thermos |
| N. art.: | 190154 |
| Materiale: | Materiale plastico |
| Dimensioni: | L 660 x P 340 x A 145 mm |
| Peso: | 1,8 kg |
| In dotazione: | <ul style="list-style-type: none"> ▪ 2 inserti di plastica estraibili per il thermos, altezza regolabile a 3 livelli ▪ 2 vaschette raccogliocce estraibili con coperchio |

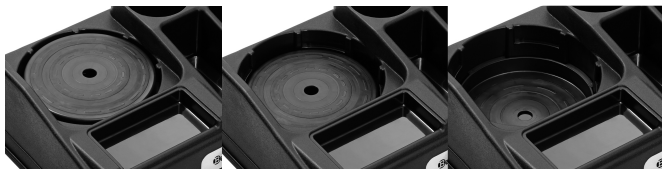
Caratteristiche e realizzazione

La **stazione caffè** è ideale per un buffet efficiente con caffè o tè. Per tutti i thermos con un diametro fino a 19 cm.

La **consegna comprende** i seguenti elementi:



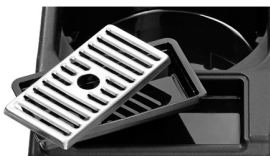
Inserti estraibili in materiale plastico con altezza regolabile a 3 livelli.
Per thermos e tazze di diverse dimensioni (vedi figura seguente).





5 vani (bicchieri ecc. non in dotazione)

garantiscono tanto spazio per bicchieri, cucchiaini/bastoncini, latte e zucchero.



vaschette raccogliogocce estraibili con coperchio

Pulizia e manutenzione

- Svuotare regolarmente le vaschette raccogliogocce. Lavare sotto l'acqua calda con un detersivo delicato.
- La stazione caffè va regolarmente pulita con un panno morbido e bagnato. Se necessario, usare il detersivo delicato.
- **Mai** usare detersivi abrasivi che possono graffiare la stazione.
- **Mai** usare detersivi aggressivi.
- Non lavare la stazione caffè nella lavastoviglie meccanica.

Bartscher GmbH
Franz-Kleine-Straße 28
D-33154 Salzkotten
Germania

Tel.: +49 (0) 5258 971-0
Fax: +49 (0) 5258 971-120

Especificaciones técnicas

| | |
|--------------------|--|
| Descripción | Estación de café 1190 para 1 jarra termo |
| N.º de art. | 190153 |
| Material: | Plástico |
| Medidas: | anch. 440 x prof. 340 x alt. 145 mm |
| Peso: | 1,15 kg |
| Accesorios: | <ul style="list-style-type: none"> ▪ 1 pieza extraíble de plástico para la jarra termo, ajustable en 3 alturas ▪ 1 bandeja de goteo con tapa |

| | |
|--------------------|--|
| Descripción | Estación de café 2190 para 2 jarras termo |
| N.º de art. | 190154 |
| Material: | Plástico |
| Medidas: | anch. 660 x prof. 340 x alt. 145 mm |
| Peso: | 1,8 kg |
| Accesorios: | <ul style="list-style-type: none"> ▪ 2 piezas extraíbles de plástico para la jarra termo, ajustables en 3 alturas ▪ 2 bandejas de goteo con tapa |

Propiedades y fabricación

La estación de café es perfecta para un servicio eficiente de café y té, y es apta para cualquier jarra termo del diámetro de 19 cm.

La entrega incluye los siguientes accesorios:



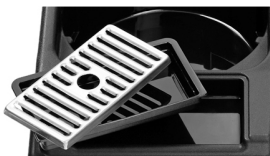
Piezas extraíbles de plástico, regulables en 3 alturas, lo que permite el uso de jarras termo y tazas de diferentes alturas (fig. de abajo).





5 compartimentos (la entrega no incluye los elementos presentados en la imagen)

con espacio para vasos, cucharitas / removedores y extras como leche y azúcar.



bandejas de goteo extraíbles con tapas

Limpieza y mantenimiento

- Vacíe frecuentemente las bandejas de goteo. Límpielas con agua caliente y un detergente suave.
- Limpie la estación de café con frecuencia con un paño suave y húmedo. Si es necesario, utilice un detergente suave.
- **Nunca** utilice un detergente de grano gordo que pueda rayar la superficie.
- **Nunca** utilice productos de limpieza cáusticos .
- No lave la estación de café en el lavavajillas.

Bartscher GmbH
Franz-Kleine-Straße 28
D-33154 Salzkotten
Alemania

Tel.: +49 (0) 5258 971-0
Fax: +49 (0) 5258 971-120

Especificações técnicas

| | |
|------------------|---|
| Descrição | Estação de café 1190 para 1 garrafa térmica |
| Nº de ref: | 190153 |
| Material: | Plástico |
| Dimensões: | L 440 x P 340 x A 145 mm |
| Peso: | 1,15 kg |
| Acessórios: | <ul style="list-style-type: none"> ▪ 1 bandeja de encaixe em plástico amovível e ajustável em 3 alturas ▪ 1 recipiente de recolha de pingos com tampa |

| | |
|------------------|---|
| Descrição | Estação de café 2190 para 2 garrafas térmicas |
| Nº de ref: | 190154 |
| Material: | Plástico |
| Dimensões: | L 660 x P 340 x A 145 mm |
| Peso: | 1,8 kg |
| Acessórios: | <ul style="list-style-type: none"> ▪ 2 bandejas de encaixe em plástico amovíveis e ajustáveis em 3 alturas ▪ 2 recipientes de recolha de pingos com tampa |

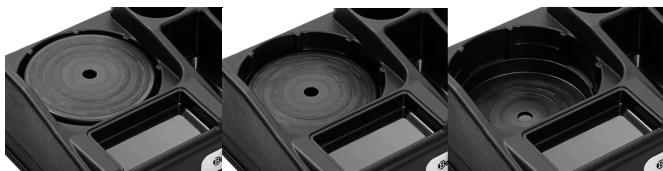
Características e execução

A **estação de café** serve perfeitamente para um bufê eficiente de café ou chá e pode ser usada para todas as garrafas térmicas até um diâmetro de 19 cm.

A **encomenda abrange** os seguintes acessórios:



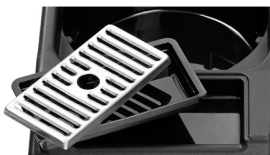
Recipientes amovíveis em plástico, ajustáveis em 3 alturas, onde podem ser colocadas garrafas térmicas e copos de diversas alturas (des. abaixo).





5 divisórias (o equipamento não faz parte da encomenda)

com espaço para os copos, colheres / pauzinhos de mexer, leite e açúcar.



recipientes amovíveis de recolha de pingos com tampa

Limpeza e manutenção

- Esvazie regularmente os recipientes de recolha de pingos. Lave em água quente com detergente macio.
- Lave a base da estação de café com um pano macio molhado. Se necessário, use um detergente delicado.
- **Nunca** use produtos de limpeza de alta granularidade, pois pode riscar o equipamento.
- **Nunca** use produtos de limpeza abrasivos.
- Não lave a estação de café numa máquina de lavar louça

Bartscher GmbH
Franz-Kleine-Straße 28
D-33154 Salzkotten
Alemanha

Tel.: +49 (0) 5258 971-0
Fax: +49 (0) 5258 971-120

Technische gegevens

| | |
|---------------------|--|
| Beschrijving | Koffiestation 1190 voor 1 thermoskan |
| Art. nr.: | 190153 |
| Materiaal: | Kunststof |
| Afmetingen: | br. 440 x d. 340 x h. 145 mm |
| Gewicht: | 1,15 kg |
| Uitrusting: | <ul style="list-style-type: none"> ▪ 1 uitneembaar kunststof vulstuk voor een thermoskan, in drie hoogtes verstelbaar ▪ 1 lekbakje met rooster |

| | |
|---------------------|---|
| Beschrijving | Koffiestation 2190 voor 2 thermoskannen |
| Art. nr.: | 190154 |
| Materiaal: | Kunststof |
| Afmetingen: | br. 660 x d. 340 x h. 145 mm |
| Gewicht: | 1,8 kg |
| Uitrusting: | <ul style="list-style-type: none"> ▪ 2 uitneembare kunststof vulstukken voor thermoskannen, in drie hoogtes verstelbaar ▪ 2 lekbakjes met rooster |

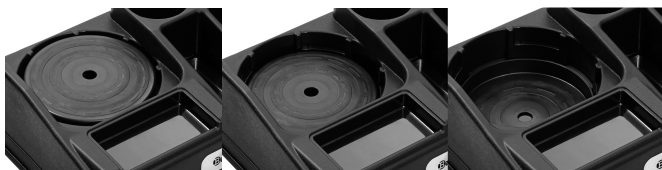
Kenmerken en uitvoering

Het koffiestation is ideaal voor een efficiënt buffet met koffie en thee en is geschikt voor alle thermoskannen met een diameter tot 19 cm.

De volgende apparatuur is **inbegrepen in de levering**:



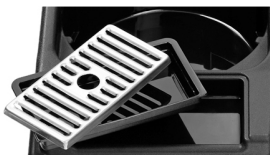
Uitneembare kunststof vulstukken, die in drie hoogtes verstelbaar zijn, waardoor thermoskannen en kopjes van verschillend formaat kunnen worden gebruikt (afb. onder).





5 vakken (levering zonder uitrusting)

Gegarandeerd veel ruimte voor kopjes, lepeltjes / roerstaafjes en extra's zoals melk en suiker.



Uitneembaar lekbakje met rooster

Reiniging en onderhoud

- Regelmatig het lekbakje legen. Reinigen met warm water en een zacht reinigingsmiddel.
- Het koffiestation regelmatig reinigen met een nat, zacht doekje, en wanneer nodig een zacht reinigingsmiddel gebruiken.
- **In geen geval** grofkorrelige reinigingsmiddelen die krassen kunnen veroorzaken gebruiken.
- **In geen geval** bijtende reinigingsmiddelen gebruiken.
- Het koffiestation niet wassen in de vaatwasmachine

Bartscher GmbH
Franz-Kleine-Str. 28
D-33154 Salzkotten
Germany

Tel.: +49 (0) 5258 971-0
Fax: +49 (0) 5258 971-120

Tekniske data

| | |
|--------------------|---|
| Beskrivelse | Kaffestation 1190 beregnet til 1 termokande |
| Artikelnummer: | 190153 |
| Materiale: | Kunststof |
| Mål: | bredde 440 x dybde 340 x højde 145 mm |
| Vægt: | 1,15 kg |
| Udstyr: | <ul style="list-style-type: none"> ▪ 1 udtagelig indsats af kunststof til termokande, som kan indstilles i 3 højder ▪ 1 drypfanger med dæksel |

| | |
|--------------------|--|
| Beskrivelse | Kaffestation 2190 beregnet til 2 termokander |
| Art.nr: | 190154 |
| Materiale: | Kunststof |
| Mål: | bredde 660 x dybde 340 x højde 145 mm |
| Vægt: | 1,8 kg |
| Udstyr: | <ul style="list-style-type: none"> ▪ 2 udtagelige indsats af kunststof til termokande, som kan justeres i 3 højder ▪ 2 drypfanger med dæksel |

Egenskaber og udførelse

Denne kaffestation er ideel til effektiv morgenmad med kaffe eller te og er egnet til alle kolber med en diameter på 19 cm.

Følgende udstyr er omfattet af levering:

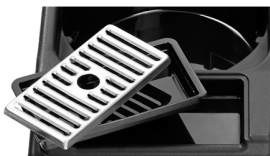


Udtagelige indsats af kunststof, som kan justeres i 3 højder til termokander og kopper i forskellige størrelser (fig. nedenfor).





5 hylder (levering uden udstyr)
giver masser af plads til kopper,
skeer/rørepinde, mælk og sukker.



**udtagelige drypfangere med
dæksler**

Rengøring og vedligeholdelse

- Tøm drypfangere regelmæssigt. Rengør dem med varmt vand og et mildt rengøringsmiddel.
- Rengør kaffestationen regelmæssigt med en våd blød klud, brug et mildt rengøringsmiddel om nødvendigt.
- **Brug aldrig** grove og slibende rengøringsmidler, som kan ridse overfladen.
- **Brug aldrig** ætsende rengøringsmidler.
- Vask ikke kaffestationen i en opvaskemaskine

Bartscher GmbH
Franz-Kleine-Straße 28
D-33154 Salzkotten
Tyskland

Tlf.: +49 (0) 5258 971-0
Fax: +49 (0) 5258 971-120

Технические данные

| | |
|-----------------|--|
| Описание | Кофестанция 1190 для 1 термоса |
| Артикул: | 190153 |
| Материал: | Пластмасса |
| Размеры: | шир. 440 x гл. 340 x выс. 145 мм |
| Вес: | 1,15 кг |
| Оснащение: | <ul style="list-style-type: none"> ▪ 1 съёмная пластиковая вставка для термоса, высота регулируется в 3 положениях ▪ 1 съёмный поддон для воды с крышкой |

| | |
|-----------------|---|
| Описание | Кофестанция 2190 на 2 термоса |
| Артикул | 190154 |
| Материал: | Пластмасса |
| Размеры: | шир. 660 x гл. 340 x выс. 145 мм |
| Вес: | 1,8 кг |
| Оснащение: | <ul style="list-style-type: none"> ▪ 2 съёмных пластиковых вставки для термоса, высота регулируется в 3 положениях ▪ 2 поддона для воды с крышкой |

Особенности и исполнение

Кофестанция идеально подходит для удобного буфета с кофе или чаем, подходит для любых термосов диаметром до 19 см.

Следующее оснащение **входит в объем поставки**:



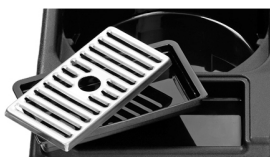
Съёмные пластиковые вставки, высота которых регулируется в 3 положениях, в которых можно использовать термосы и чашки разной величины (рис. ниже).





5 отсеков (поставляется без оснащения)

обеспечивают много места для стаканчиков, ложек / палочек, молока и сахара.



съемные поддоны для воды с крышкой

Очистка и техобслуживание

- Регулярно опорожнять съемные поддоны для воды. Мыть их теплой водой с использованием мягкого моющего средства.
- Кофестанцию следует регулярно очищать мокрой мягкой салфеткой, в случае необходимости использовать мягкое моющее средство.
- **Ни в коем случае** не использовать грубозернистые чистящие средства, которые могут оставлять царапины.
- **Ни в коем случае** не использовать едкие моющие средства.
- Не мыть кофестанцию в механической посудомоечной машине.

Bartscher GmbH
Franz-Kleine-Str. 28
D-33154 Salzkotten
Германия

Тел.: +49 (0) 5258 971-0
Факс: +49 (0) 5258 971-120

Teknik bilgileri

| | |
|--------------|--|
| Ürün adı | Kahve İstasyonu 1190 1 termos için uygundur |
| Ürün No: | 190153 |
| Malzeme: | Plastik |
| Boyutlar: | G 440 mm x D 340 mm x Y 145 mm |
| Ağırlık: | 1,15 kg |
| Aksesuarlar: | <ul style="list-style-type: none"> ▪ 1 adet çıkarılabilir, yüksekliği 3 kademeli olarak ayarlanabilir plastik termos altlığı ▪ 1 adet kapaklı damlama ızgarası |

| | |
|--------------|--|
| Ürün adı | Kahve İstasyonu 2190 2 termos için uygundur |
| Ürün No: | 190154 |
| Malzeme: | Plastik |
| Boyutlar: | G 660 x D 340 x Y 145 mm |
| Ağırlık: | 1,8 kg |
| Aksesuarlar: | <ul style="list-style-type: none"> ▪ 2 adet çıkarılabilir, yüksekliği 3 kademeli olarak ayarlanabilir plastik termos altlığı ▪ 2 adet kapaklı damlama ızgarası |

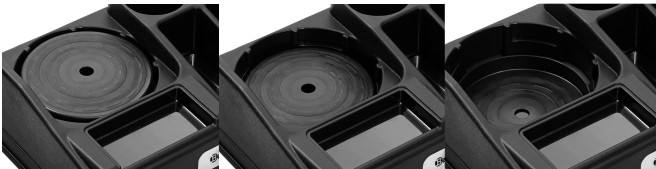
Özellikleri ve yapısı

Çapı 19 cm'yi geçmeyen tüm termoslar için uygun **Kahve istasyonu;** kahve ve çay büfeleri için idealdir.

Teslimata aşağıda belirtilen aksesuarlar dâhildir:



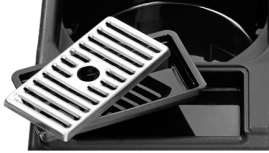
Farklı çap termos ve fincan altına kullanılabilir, yüksekliği 3 kademeli olarak ayarlanabilir ve **çıkartılabilir plastik termos altlıkları** (aşağıda bulunan resim).





5 gözlü taban (içerik teslimata dâhil değildir)

Bardak, kaşık / karıştırma çubuğu
süt ve şeker için yer sağlar.



Çıkarılabilir kapaklı damlama ızgaraları.

Temizlik ve bakım

- Damlama ızgaraları düzenli olarak sıcak ve hafif deterjanlı suda yıkanmalıdır.
- Kahve istasyonu düzenli olarak nemli bez ve gerekirse aşındırıcı olmayan temizlik malzemesi ile temizlenmelidir.
- Aşındırıcı ve yüzeyi çizebilecek temizlik malzemeler **kesinlikle** kullanılmamalıdır.
- Asit içeren temizlik malzemeler **kesinlikle** kullanılmamalıdır.
- Kahve istasyonu bulaşık makinesinde yıkanmamalıdır.

Bartscher GmbH
Franz-Kleine-Str. 28
D-33154 Salzkotten
Almanya

Tel.: +49 (0) 5258 971-0
Fax: +49 (0) 5258 971-120

Dane techniczne

| | |
|--------------|---|
| Opis | Podstawa serwisowa do kawy 1190 na 1 termos |
| Art.nr: | 190153 |
| Materiał: | Tworzywo sztuczne |
| Wymiary: | szer. 440 x gł. 340 x wys. 145 mm |
| Ciężar: | 1,15 kg |
| Wyposażenie: | <ul style="list-style-type: none"> ▪ 1 wyjmowana podstawka z tworzywa sztucznego na termos, której wysokość można regulować w 3 poziomach ▪ 1 podstawka odciekowa z przykryciem |

| | |
|--------------|--|
| Opis | Podstawa serwisowa do kawy 2190 na 2 termosy |
| Art.nr: | 190154 |
| Materiał: | Tworzywo sztuczne |
| Wymiary: | szer. 660 x gł. 340 x wys. 145 mm |
| Ciężar: | 1,8 kg |
| Wyposażenie: | <ul style="list-style-type: none"> ▪ 2 wyjmowane podstawki z tworzywa sztucznego na termos, których wysokość można regulować w 3 poziomach ▪ 2 podstawki odciekowe z przykryciem |

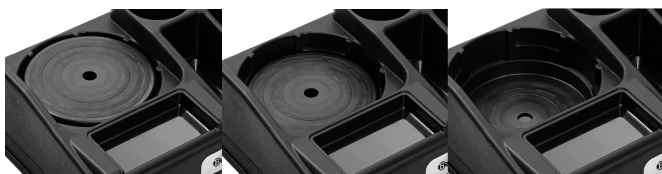
Własności i wykonanie

Podstawa serwisowa do kawy jest idealna do sprawnego bufetu z kawą lub herbatą i nadaje się do wszystkich termosów o średnicy do 19 cm.

Następujące wyposażenie **objęte jest zakresem dostawy**:

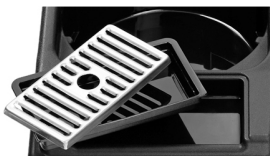


Wymowane podstawki z tworzywa sztucznego, których wysokość można regulować w 3 poziomach, w których można stosować termosy i filiżanki o różnych wielkościach (rys. poniżej).





5 przegródek (dostawa bez wyposażenia)
zapewnia wiele miejsca na kubki,
łyżeczki / mieszadełka i dodatki
jak mleko i cukier.



**wyjmowane podstawki
odciekowe z przykryciem**

Czyszczenie i konserwacja

- Regularnie opróżniać podstawki odciekowe. Czyścić je ciepłą wodą i łagodnym środkiem myjącym.
- Podstawę serwisową do kawy regularnie czyścić mokrą miękką ściereczką, w razie potrzeby używać łagodny środek myjący.
- **W żadnym wypadku** nie stosować gruboziarnistego środka czyszczącego, mogącego pozostawić rysy.
- **W żadnym wypadku** nie stosować żrących środków myjących.
- Nie myć podstawy serwisowej do kawy w zmywarce mechanicznej

Bartscher GmbH
Franz-Kleine-Straße 28
D-33154 Salzkotten
Niemcy

Tel.: +49 (0) 5258 971-0
Faks: +49 (0) 5258 971-120

Technické údaje

| | |
|----------------|---|
| Popis | Kávová stanice 1190 pro 1 termokonvici |
| Č. výr.: | 190153 |
| Materiál: | Umělá hmota |
| Rozměry: | š 440 x h 340 x v 145 mm |
| Hmotnost: | 1,15 kg |
| Příslušenství: | <ul style="list-style-type: none"> ▪ 1 vyjímatelná plastová vložka pro termokonvici, nastavitelná ve 3 výškách ▪ 1 odkapávací miska se zakrytím |

| | |
|----------------|---|
| Popis | Kávová stanice 2190 pro 2 termokonvice |
| Č. výr.: | 190154 |
| Materiál: | Umělá hmota |
| Rozměry: | š 660 x h 340 x v 145 mm |
| Hmotnost: | 1,8 kg |
| Příslušenství: | <ul style="list-style-type: none"> ▪ 2 vyjímatelné plastové vložky pro termokonvice, nastavitelné ve 3 výškách ▪ 2 odkapávací misky se zakrytím |

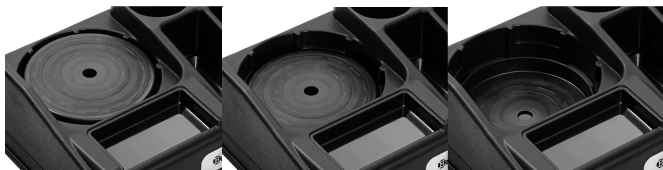
Vlastnosti a provedení

Kávová stanice je ideální pro efektivní bufet s kávou nebo čajem a je vhodná pro všechny termokonvice o průměru do 19 cm.

Následující příslušenství **je obsaženo v rozsahu dodávky**:



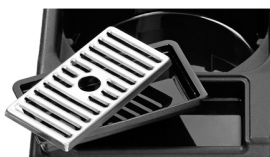
Vyjímatelné plastové vložky, nastavitelné ve 3 výškách, které lze používat pro termokonvice a šálky s různým objemem (obr. níže).





5 přihrádek (dodávka bez příslušenství)

zajišťuje odkládací prostor pro pohárky, lžičky / míchací tyčinky a přísady jako mléko a cukr.



vyjímatelné odkapávací misky se zakrytím

Čištění a údržba

- Pravidelně vyprazdňujte odkapávací misky. Čistěte je teplou vodou a jemným čistícím přípravkem.
- Kávovou stanicí pravidelně čistěte vlhkým hadříkem, bude-li třeba, použijte jemný čistící přípravek.
- **Nikdy** nepoužívejte abrazivní čistící prostředky, které mohou způsobit poškrábání.
- **Nikdy** nepoužívejte leptavé čistící prostředky.
- Kávovou stanicí nemyjte v myčce nádobí.

Bartscher GmbH
Franz-Kleine-Straße 28
D-33154 Salzkotten
Německo

Tel.: +49 (0) 5258 971-0
Fax.: +49 (0) 5258 971-120

Tehnički podaci

| | |
|-------------|--|
| Opis | Stanica za pripremu kave 1190 prikladna za 1 termos - vrč |
| Br. art.: | 190153 |
| Materijal: | Plastika |
| Dimenzije: | Š. 440 x D. 340 x V. 145 mm |
| Težina: | 1,15 kg |
| Pribor: | <ul style="list-style-type: none"> ▪ 1 odvojivi plastični umetak za vrč, namjestiv u 3 visine ▪ 1 ladica za sakupljanje tekućine s poklopcem |

| | |
|-------------|---|
| Opis | Stanica za pripremu kave 190 prikladna za 2 termos - vrča |
| Br. art.: | 190154 |
| Materijal: | Plastika |
| Dimenzije: | Š. 660 x D. 340 x V. 145 mm |
| Težina: | 1,8 kg |
| Pribor: | <ul style="list-style-type: none"> ▪ 2 odvojiva plastična umetka za vrč, namjestiva u 3 visine ▪ 2 ladice za sakupljanje tekućine s poklopcem |

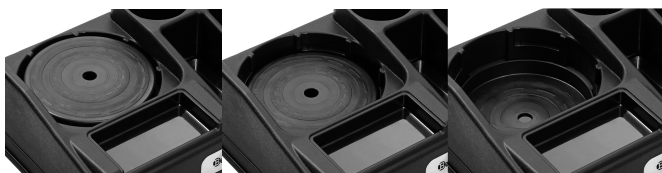
Karakteristike i izvedba

Stanica za pripremu kave je idealna za besprijekorno serviranje kave ili čaja i prikladna je za sve termose – vrče promjera do 19 cm.

Slijedeći pribor **ulazi u isporuku**:



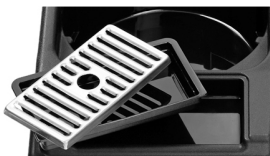
Odvojivi plastični umetci, namjestivi u 3 visine, a zahvaljujući tome moguće je koristiti termose i šalice različite veličine (vidjeti sliku dolje).





5 odjeljaka (van opsega isporuke)

Osigurava dovoljno mjesta za šalice, žličice / štapiće za miješanje i dodatke - mlijeko i šećer.



ladice za sakupljanje tekućine sa poklopcem

Čišćenje i održavanje

- Redovito praznite ladice za sakupljanje tekućine. Čistite ih toplom vodom s blagim deterdžentom.
- Stanicu za pripremu kave redovito čistite mokrom mekanom krpicom, po potrebi upotrijebite blag deterdžent.
- **Ni u kojem slučaju** ne koristite abrazivna sredstva za čišćenje koja bi mogla ogrebat površinu uređaja.
- **Ni u kojem slučaju** ne koristite agresivna sredstva za čišćenje.
- Stanicu za pripremu kave ne perite u mehaničkoj perilici.

Bartscher GmbH
Franz-Kleine-Straße 28
D-33154 Salzkotten
Njemačka

Tel.: +49 (0) 5258 971-0
Fax: +49 (0) 5258 971-120

Műszaki adatok

| | |
|-------------------|--|
| Megnevezés | Kávékínáló 1190 1 termoszkannához |
| Cikkszám: | 190153 |
| Anyaga: | Műanyag |
| Méretetek: | Sz 440 x Mé 340 x Ma 145 mm |
| Súly: | 1,15 kg |
| Tartozék: | <ul style="list-style-type: none"> ▪ 1 kivehető, 3 magasságban állítható műanyag termosztartó betét ▪ 1 cseppfogó tálca fedéllel |

| | |
|-------------------|--|
| Megnevezés | Kávékínáló 2190 2 termoszkannához |
| Cikkszám: | 190154 |
| Anyaga: | Műanyag |
| Méretetek: | Sz 660 x Mé 340 x Ma 145 mm |
| Súly: | 1,8 kg |
| Tartozék: | <ul style="list-style-type: none"> ▪ 2 kivehető, 3 magasságban állítható műanyag termosztartó betét ▪ 2 cseppfogó tálca fedéllel |

Tulajdonságai és kivitelezése

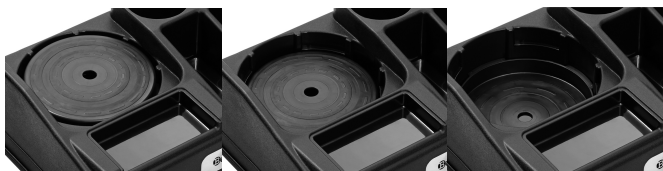
A **kávékínáló** ideális megoldás hatékony kávé- és teakínáláshoz. 19 cm-s átmérőig minden termoszkannához illik.

Az alábbi tartozékok **szerepelnek a készletben**:



Kivehető műanyag betétek

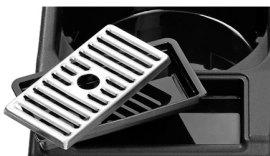
3 magasságban állíthatók, így különböző méretű termoszkannákhoz és csészékhez használhatók (ld. az alábbi képet).





5 rekesz (a csomagban nem található tartozékok)

sok helyet nyújt a poharak, kanalak/keverőpálcák és a hozzávalók – például a tej és a cukor – tárolásához.



Kivehető cseppfogó tálca fedéllel

Tisztítás és ápolás

- Rendszeresen ürítse ki a cseppfogó tálcákat. A tálcákat meleg vízzel és kímélő tisztítószerrel mossa el.
- A kávékínálót rendszeresen tisztítsa meg puha, nedves ruhával. Szükség esetén használjon egy kevés tisztítószeret.
- **Soha** ne használjon durva tisztítóeszközöket, amelyek karcolásokat okozhatnak.
- **Soha** ne használjon maró hatású tisztítószereket.
- Ne mossa a kávékínálót mosogatógépben.

Bartscher GmbH
Franz-Kleine-Straße 28
D-33154 Salzkotten
Németország

Tel.: +49 (0) 5258 971-0
Fax: +49 (0) 5258 971-120

Τεχνικά στοιχεία

| | |
|------------------|--|
| Περιγραφή | Σταθμός καφέ 1190 για 1 κανάτα θερμός |
| Κωδ. είδους | 190153 |
| Υλικό: | Πλαστικό |
| Διαστάσεις: | πλάτος 440 x βάθος 340 x ύψος 145 mm |
| Βάρος: | 1,15 kg |
| Εξοπλισμός: | <ul style="list-style-type: none"> ▪ 1 αποσπώμενη πλαστική βάση για θερμός με δυνατότητα ρύθμισης ύψους 3 βαθμίδων ▪ 1 πλαστικό ένθετο στράγγισης με κάλυμμα |

| | |
|------------------|---|
| Περιγραφή | Σταθμός καφέ 2190 για 2 κανάτες θερμός |
| Κωδ. είδους | 190154 |
| Υλικό: | Πλαστικό |
| Διαστάσεις: | πλάτος 660 x βάθος 340 x ύψος 145 mm |
| Βάρος: | 1,8 kg |
| Εξοπλισμός: | <ul style="list-style-type: none"> ▪ 2 αποσπώμενες πλαστικές βάσεις για θερμός με δυνατότητα ρύθμισης ύψους 3 βαθμίδων ▪ 2 πλαστικά ένθετα αποστράγγισης με κάλυμμα |

Χαρακτηριστικά και κατασκευή

Σταθμός καφέ είναι ιδανικός για αποδοτικό μπουφές με καφέ ή τσάι και είναι κατάλληλος για όλες τις κανάτες θερμός με διάμετρο έως 19 cm.

Ο εξής εξοπλισμός **συμπεριλαμβάνεται στο σετ αράδωσης**:



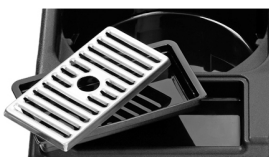
Αποσπώμενες πλαστικές βάσεις των οποίων ύψος μπορεί να ρυθμιστεί σε 3 βαθμίδες όπου μπορείτε να χρησιμοποιήσετε τις κανάτες θερμός και τα φλιτζάνια με διαφορετικά ύψη (παρακάτω εικόνα).





5 θήκες (το σετ παράδοσης χωρίς εξοπλισμό των θηκών)

οι οποίες διαθέτουν χώρο για κούπες, κουτάλια / ράβδους ανάμιξης και πρόσθετα όπως γάλα και ζάχαρη.



αποσπώμενα πλαστικά ένθετα και αφαιρούμενα δοχεία αποστράγγισης

Καθαρισμός και συντήρηση

- Τακτικά αδειάζετε τα ένθετα και τα δοχεία αποστράγγισης. Να τα καθαρίζετε με ζεστό νερό και μαλακό απορρυπαντικό.
- Καθαρίζετε τακτικά το σταθμό καφέ με υγραμμένο μαλακό ύφασμα και κατά ανάγκη χρησιμοποιήστε απαλό απορρυπαντικό.
- **Σε καμία περίπτωση** μην χρησιμοποιήσετε καθαριστικό μέσο με μεγάλους κόκκους το οποίο μπορεί να ξύσει επιφάνεια.
- **Σε καμία περίπτωση** μην χρησιμοποιήσετε καυστικά απορρυπαντικά.
- Μην πλένετε το σταθμό καφέ στο πλυντήριο πιάτων.