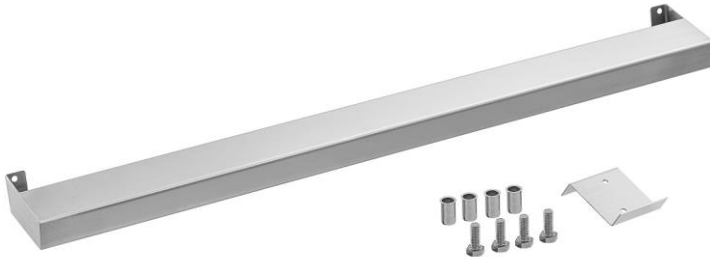


900-400 | 900-800 | 900-1200



295200 - 295201 - 295203

Bartscher GmbH
Franz-Kleine-Str. 28
D-33154 Salzkotten
Německo

tel. +49 5258 971-0
fax: +49 5258 971-120
Servisní infolinka: +49 5258 971-197
www.bartscher.com

Verze: 1.0

Datum vyhotovení: 2024-02-13

Originální montážní návod

Technické údaje

Název:	Kuchyňské lištu 900-400
Číslo výrobku:	295200
Materiál:	nerezová ocel
Určeno pro:	série 900
Šířka zařízení v mm:	400
Nosnost, max. v kg:	15
Hloubka povrchu pro umístění předmětů v mm:	60
Rozměry (š x h x v) v mm:	390 x 95 x 40
Hmotnost v kg:	0,81

Kuchyňská lišta 295200 jako dodatečné příslušenství pasuje do následujících zařízení:

296411	Elektrický sporák	296630	Fritéza
296318	Indukční sporák	2959961	Fritéza
296303	Vodní lázeň	296311	Vařič těstovin
296105	Pracovní prvek	2953031	Vařič těstovin
296507	Grilovací deska	2859251	Fritéza
2955041	Grilovací deska	2954521	Grilování se sopečnou lávou

Název:	Kuchyňské lištu 900-800
Číslo výrobku:	295201
Materiál:	nerezová ocel
Určeno pro:	série 900
Šířka zařízení v mm:	800
Nosnost, max. v kg:	15
Hloubka povrchu pro umístění předmětů v mm:	60
Rozměry (š x h x v) v mm:	790 x 95 x 40
Hmotnost v kg:	1,5

Kuchyňská lišta 295201 jako dodatečné příslušenství pasuje do následujících zařízení:

CZ

2951131	Plynový sporák	296106	Pracovní prvek
2952271	Plynový sporák	296426	Multifunkční pánev
2952171	Plynový sporák	296510	Grilovací deska
296421	Elektrický sporák	296511	Grilovací deska
296431	Elektrický sporák	2955081	Grilovací deska
296215	Elektrický sporák	2955061	Grilovací deska
296325	Elektrický sporák	296970	Fritéza
296319	Indukční sporák	2959521	Fritéza
296304	Vodní lázeň	2954631	Grilování se sopečnou lávou

Název:	Kuchyňské lištu 900-1200
Číslo výrobku:	295203
Materiál:	nerezová ocel
Určeno pro:	série 900
Šířka zařízení v mm:	1200
Nosnost, max. v kg:	15
Hloubka povrchu pro umístění předmětů v mm:	60
Rozměry (š x h x v) v mm:	1190 x 95 x 40
Hmotnost v kg:	2,1

Technické změny vyhrazeny!

Kuchyňská lišta 295203 jako dodatečné příslušenství pasuje do následujících zařízení:

2951121	Plynový sporák
2952181	Plynový sporák
2952291	Plynový sporák
296217	Elektrický sporák

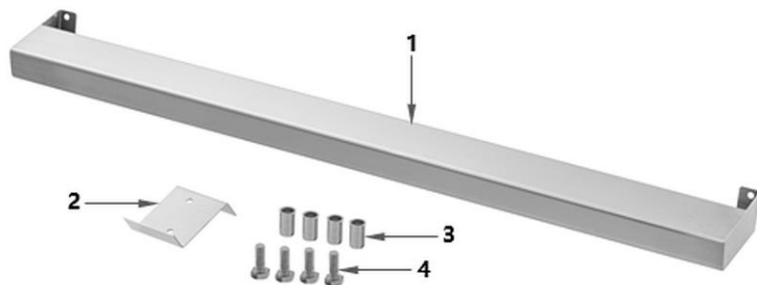
CZ

Používání v souladu s určením

Vybavení spotřebičů řady 900 kuchyňskou lištou poskytuje nejen stylovou povrchovou úpravu, ale nabízí také optimalizaci z hlediska bezpečnosti a funkčnosti. Zvětšení vzdálenosti od zařízení účinně snižuje riziko popálení v důsledku kontaktu se zónami, ve kterých je vysoká teplota. Solidní konstrukce navíc umožňuje pohodlné skladování hrnců, pánví a talířů.

Rozsah dodávky / Popis součástí

1. Vybalte kuchyňskou lištu a zlikvidujte všechny obalové materiály v souladu s předpisy na ochranu životního prostředí.
2. Zkontrolujte úplnost dodávky podle následujícího seznamu:



Obr. 1

CZ

1. Kolejnice - police
2. Šablona pro vrtání otvorů
3. Šrouby na maticích (4x)
4. Šestihranné šrouby (4x)

DOPORUČENÍ!

Potřebné nástroje: Zajišťovací kleště a plochý klíč

Montáž



Obr. 2



Obr. 3



Obr. 4

1. Chcete-li nainstalovat kuchyňskou lištu, vyvrtejte do zařízení potřebné otvory.
2. Za tímto účelem umístěte přiloženou vrtací šablonu na okraje zařízení zvenčí až na doraz.
3. Nyní vyvrtejte otvory (2 x vlevo a 2 x vpravo) v místech vyznačených na vrtací šabloně.
4. Nastavte lištu tak, aby otvory v ní odpovídaly vyvrtaným otvorům.
5. Pomocí zajišťovacích kleští nasadte šrouby na matice do vyvrtaných otvorů.
6. Připojte lištu k pouzdru pomocí šestihranných šroubů a utáhněte je vidlicovým klíčem.

CZ

Kuchyňská lišta je správně nainstalována, pokud končí horní hranou pouzdra.

Čištění

POZOR!

K čištění nepoužívejte žádné abrazivní prostředky obsahující rozpouštědla nebo korozivní čisticí prostředky. Mohou poškodit povrch.

1. Kuchyňskou lištu pravidelně čistěte teplou vodou a měkkým vlhkým hadříkem. V případě potřeby použijte jemný čisticí prostředek.
2. Kuchyňskou lištu osušte měkkým hadříkem.