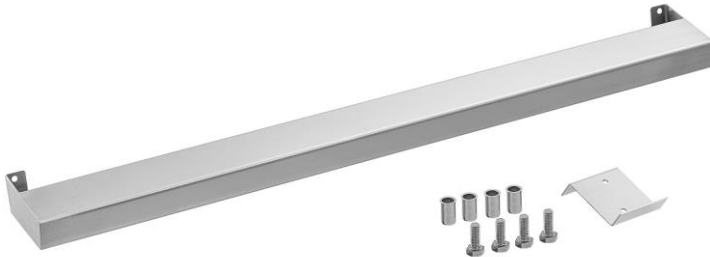


**900-400 | 900-800 | 900-1200**



**295200 - 295201 - 295203**

Bartscher GmbH  
Franz-Kleine-Str. 28  
D-33154 Salzkotten  
Németország

tel. +49 (0) 5258 971-0  
fax.: +49 (0) 5258 971-120  
**Ügyfélszolgálat:** +49 (0) 5258 971-197  
[www.bartscher.com](http://www.bartscher.com)

Kivitel: 1.0

Frissítve: 2024-02-13

**Eredeti szerelési útmutató**

## Műszaki adatok

<b>Megnevezés:</b>	<b>Konyhai sint 900-400</b>
Cikkszám:	<b>295200</b>
Anyag:	rozsdamentes acél
Rendeltetése:	900-as sorozat
A berendezés szélessége mm-ben:	400
Teljes teherbírás, max. kg.:	15
A tárgyak elhelyezésére szolgáló felület mélysége mm-ben:	60
Méreték (sz x m x h) mm-ben:	390 x 95 x 40
Súly kg-ban:	0,81

A 295200 konyhasín tartozékként a következő berendezésekhez passzol:

296411	Elektromos tűzhely	296630	Olajsütő
296318	Indukciós tűzhely	2959961	Olajsütő
296303	Vízfürdő	296311	Tésztafőző
296105	Munkadarab	2953031	Tésztafőző
296507	Grillsütő	2859251	Olajsütő
2955041	Grillsütő	2954521	Vulkáni lávaköves grill

<b>Megnevezés:</b>	<b>Konyhai sánt 900-800</b>
Cikkszám:	<b>295201</b>
Anyag:	rozsdamentes acél
Rendeltetése:	900-as sorozat
A berendezés szélessége mm-ben:	800
Teljes teherbírás, max. kg.:	15
A tárgyak elhelyezésére szolgáló felület mélysége mm-ben:	60
Méreték (sz x m x h) mm-ben:	790 x 95 x 40
Súly kg-ban:	1,5

A 295201 konyhasín tartozékként a következő berendezésekhez passzol:

2951131	Gáztűzhely	296106	Munkadarab
2952271	Gáztűzhely	296426	Multifunkciós serpenyő
2952171	Gáztűzhely	296510	Grillsütő
296421	Elektromos tűzhely	296511	Grillsütő
296431	Elektromos tűzhely	2955081	Grillsütő
296215	Elektromos tűzhely	2955061	Grillsütő
296325	Elektromos tűzhely	296970	Olajsütő
296319	Indukciós tűzhely	2959521	Olajsütő
296304	Vízfürdő	2954631	Vulkáni lávaköves grill

<b>Megnevezés:</b>	<b>Konyhai sint 900-1200</b>
Cikkszám:	<b>295203</b>
Anyag:	rozsdamentes acél
Rendeltetése:	900-as sorozat
A berendezés szélessége mm-ben:	1200
Teljes teherbírás, max. kg.:	15
A tárgyak elhelyezésére szolgáló felület mélysége mm-ben:	60
Méretek (sz x m x h) mm-ben:	1190 x 95 x 40
Súly kg-ban:	2,1

A műszaki adatok módosításának jogát fenntartjuk!

A 295203 konyhasín tartozékként a következő berendezésekhez passzol:

2951121	Gáztűzhely
2952181	Gáztűzhely
2952291	Gáztűzhely
296217	Elektromos tűzhely

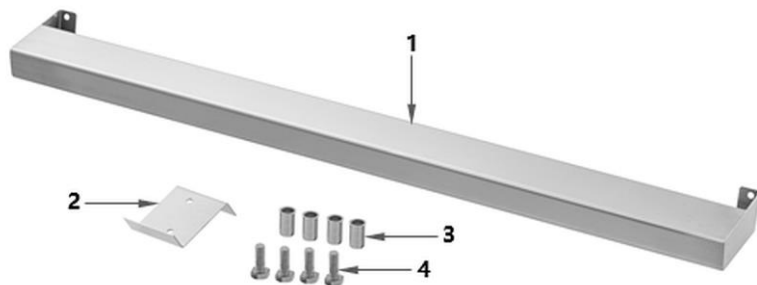
HU

## Rendeltetésszerű használat

A 900-as sorozatú készülékek konyhasínnal való felszerelése nemcsak stílusos befejezése lehet hanem optimális biztonságot és funkcionalitást is nyújt. A berendezéstől való távolság növelése hatékonyan csökkenti a magas hőmérsékletű zónákkal való érintkezésből eredő égési sérülések kockázatát. Ezenkívül az erős szerkezete biztosítja, hogy az edények, serpenyők és tányérok kényelmesen tárolhatók legyenek.

## Szállítási tartomány / Alkatrészek neve

1. Csomagolja ki a konyhai sínt, és a környezetvédelmi előírásoknak megfelelően ártalmatlanítsa az összes csomagolóanyagot.
2. Ellenőrizze a szállított készlet tartalmát az alábbi lista szerint:



1 Ábra

HU

1. Sín - polc
2. Fúrósablon a lyukakhoz
3. Anya csavarok (4x)
4. Hatszögletű csavarok (4x)

## ÚTMUTATÓ!

**Szükséges eszközök: Krimpelő fogó és villáskulcs**

## Összeszerelés



2 Ábra



3 Ábra



4 Ábra

1. A konyhasín felszereléséhez a szükséges lyukakat a készülékbe kell fúrni.
2. Ehhez helyezze be a mellékelt fúrósablont kívülről olyan messzire, amennyire a készülék szélein átmegy.
3. Ezután fúrja ki a lyukakat (2 x balra és 2 x jobbra) a lyukfúró sablonon feltüntetett helyeken.
4. Helyezze el a korlátot úgy, hogy a rajta lévő lyukak megegyezzenek a már kifúrt lyukakkal.
5. A csavarokat krimpelő fogó segítségével helyezze a csavarokat az anyákra a fúrt lyukakban.
6. Csavarozza a korlátot a házhoz hatszögletű csavarokkal, és húzza meg őket egy villáskulccsal.

A konyhai korlát akkor van helyesen felszerelve, ha a ház felső szélével megegyezően végződik.

## Tisztítás

### **VIGYÁZAT!**

**Ne használjon a tisztításhoz semmilyen súrolószert, oldószer tartalmú, vagy maró hatású tisztító anyagot. Ezek megsérthetik a felületet.**

1. A konyhai sínt rendszeresen tisztítsa meg meleg vízzel és puha, nedves ronggyal. Szükség esetén használjon kímélő tisztítószert.
2. Szárítsa meg a konyhai sínt puha ronggyal.