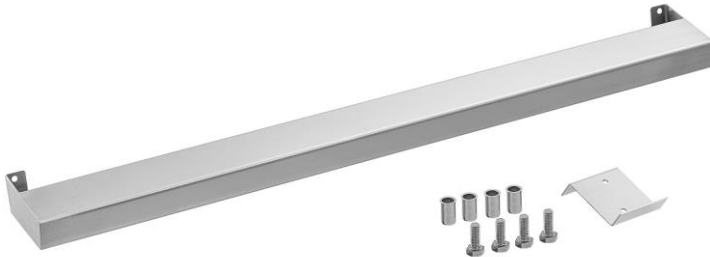


900-400 | 900-800 | 900-1200



295200 - 295201 - 295203

Bartscher GmbH
Franz-Kleine-Str. 28
D-33154 Salzkotten
Allemagne

tél. +49 5258 971-0
fax : +49 5258 971-120
Hotline technique : +49 5258 971-197
www.bartscher.com

Version: 1.0

Date de création : 2024-02-13

Mode de montage original

Données techniques

Nom :	Rail de cuisine 900-400
Numéro d'article :	295200
Matériau :	acier inoxydable
Conçu pour :	Série 900
Largeur de l'appareil en mm :	400
Charge max. en kg :	15
Profondeur de la tablette en mm :	60
Dimensions (larg.x prof. x haut.) en mm :	390 x 95 x 40
Poids en kg :	0,81

Rail de de cuisine 295200 - équipement supplémentaire pour les appareils suivants :

296411	Cuisinière électrique	296630	Friteuse
296318	Cuisinière à induction	2959961	Friteuse
296303	Bain-marie	296311	Cuiseur à pâtes
296105	Élément de travail	2953031	Cuiseur à pâtes
296507	Plaque grill	2859251	Friteuse
2955041	Plaque grill	2954521	Grill à pierre de lave

Nom :	Rail de cuisine 900-800
Numéro d'article :	295201
Matériau :	acier inoxydable
Conçu pour :	Série 900
Largeur de l'appareil en mm :	800
Charge max. en kg :	15
Profondeur de la tablette en mm :	60
Dimensions (larg.x prof. x haut.) en mm :	790 x 95 x 40
Poids en kg :	1,5

Rail de de cuisine 295201 - équipement supplémentaire pour les appareils suivants :

FR

2951131	Cuisinière à gaz	296106	Élément de travail
2952271	Cuisinière à gaz	296426	Poêle universelle
2952171	Cuisinière à gaz	296510	Plaque grill
296421	Cuisinière électrique	296511	Plaque grill
296431	Cuisinière électrique	2955081	Plaque grill
296215	Cuisinière électrique	2955061	Plaque grill
296325	Cuisinière électrique	296970	Friteuse
296319	Cuisinière à induction	2959521	Friteuse
296304	Bain-marie	2954631	Grill à pierre de lave

Nom :	Rail de cuisine 900-1200
Numéro d'article :	295203
Matériau :	acier inoxydable
Conçu pour :	Série 900
Largeur de l'appareil en mm :	1200
Charge max. en kg :	15
Profondeur de la tablette en mm :	60
Dimensions (larg.x prof. x haut.) en mm :	1190 x 95 x 40
Poids en kg :	2,1

Nous nous réservons le droit d'introduire des modifications techniques !

Rail de de cuisine 295203 - équipement supplémentaire pour les appareils suivants :

2951121	Cuisinière à gaz
2952181	Cuisinière à gaz
2952291	Cuisinière à gaz
296217	Cuisinière électrique

FR

Utilisation conforme à l'usage

Équiper les appareils de la série 900 avec un rail de cuisine offre non seulement un complément élégant, mais optimise également la sécurité et la fonctionnalité. Grâce à l'écart étendu par rapport à l'appareil, le risque de brûlure sur les zones à haute température est réduit efficacement. Par ailleurs, la construction robuste permet un stockage intermédiaire confortable des casseroles, poêles et assiettes.

Contenu de la livraison / Noms des pièces

1. Déballez le rail de cuisine et mettez au rebut tous les matériaux d'emballage conformément aux réglementations environnementales en vigueur.
2. Vérifier l'intégralité de la livraison à l'aide de la liste ci-dessous :

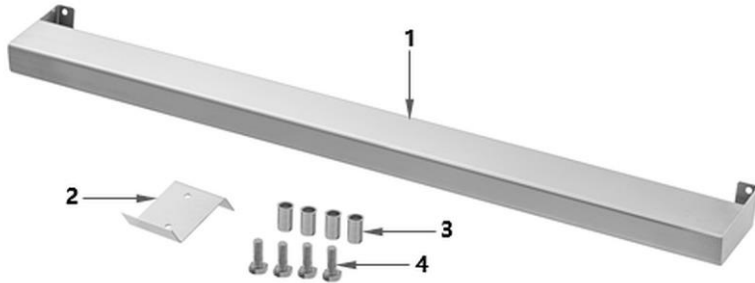


Fig. 1

FR

1. Rail - tablette
2. Patron de perçage des orifices
3. Vis sur écrous (4x)
4. Vis à six pans (4x)

CONSEIL !

Outils nécessaires : Pincés de serrage et clé plate

Montage



Fig. 2



Fig. 3



Fig. 4

1. Pour monter le rail de cuisine, percer les trous nécessaires dans l'appareil.
2. Pour ce faire, placer le patron de perçage des orifices sur l'extérieur des bords de l'appareil, pousser jusqu'au bout.
3. Percer les orifices (2 x gauche et 2 x droit) aux endroits indiqués par le patron de perçage des orifices.
4. Placer le rail de cuisine de manière à ce que les orifices s'y trouvant correspondent aux orifices percés.
5. À l'aide des pinces de serrage, placer les vis sur écrous dans les orifices percés.
6. Visser le rail de cuisine au corps à l'aide des vis à six pans, en les serrant avec une clé plate.

FR

Le rail de cuisine est correctement monté s'il est aligné sur le bord supérieur du corps.

Nettoyage

ATTENTION !

Pour le nettoyage, ne pas utiliser de produits de nettoyage abrasifs, contenant des solvants ou des agents caustiques. Ils peuvent rayer la surface.

1. Nettoyer régulièrement le rail de cuisine avec de l'eau tiède et un chiffon doux humide. Utiliser un produit nettoyant doux en cas de besoin.
2. Sécher le rail de cuisine à l'aide d'un chiffon doux.