

KV1



190060

Bartscher GmbH
Franz-Kleine-Str. 28
D-33154 Salzkotten
Duitsland

tel. +49 5258 971-0
fax.: +49 5258 971-120
Infolinia service: +49 5258 971-197
www.bartscher.com

Versie: 1.0

Datum van opmaak: 2019-08-21

Originele gebruiksaanwijzing

Technische gegevens

Benaming:	Trester-uitwerpschacht KV1
Artikelnummer:	190060
Materiaal:	kunststof
Afmetingen (b x d x h) in mm:	80 x 155 x 160
Gewicht in kg:	0,92

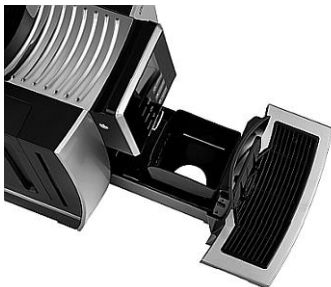
Het recht op technische veranderingen voorbehouden!

Versie / eigenschappen

- Ontworpen voor:
 - Bartscher volautomatische koffiemachine KV1
 - Het afvoeren van het koffiedik direct in een afvalcontainer
- Door het gebruik van de koffiedik-uitwerpschacht, is het niet meer nodig om het koffiedikreservoir van de volautomatische koffiemachine KV1 te legen.

Installatie

1. Op het oppervlak voor het plaatsen van de koffiemachine een uitsparing maken voor de koffiediklade. Let op de grootte van de inkeping in de bodemplaat van het koffiezetapparaat.
2. Trek het lekbakje uit het koffiezetapparaat.
3. Plaats het koffiezetapparaat zodanig dat de uitsparing in het in te stellen oppervlak en het gat in de bodemplaat van het apparaat boven elkaar liggen.
4. Steek de meegeleverde positioneerhulp in het gat.
5. Plaats een opvangbak onder de opening



6. Plaats de koffiediklade met de uitsparing in de lekbak van de machine voor automatische verwijdering van koffiedik.

Wijzig de instelling in het KV1-koffiezetapparaat

Na het plaatsen van de koffiediklade met uitlaat, is het noodzakelijk om de instellingen te wijzigen.



Ga als volgt te werk:



1. Voor de regulatie moet het koffiezetapparaat zich in het hoofdmenu bevinden.

NL



2. Om naar het servicemenu te gaan de knop - terug  en de knop  tegelijkertijd indrukken.

Het apparaat gaat tijdelijk naar het hoofdmenu, maar beide knoppen moeten nog steeds worden ingedrukt.



3. In het servicemenu met behulp van de knoppen **▲** of **▼** kiezen voor „Automatic slags“ en bevestigen door de knop OK in te drukken.



4. Met behulp van de knoppen **▲** of **▼** kiezen voor „YES“ en bevestigen door de knop OK in te drukken.
5. Druk de knop - terug **↩** in om terug te keren naar het hoofdmenu.