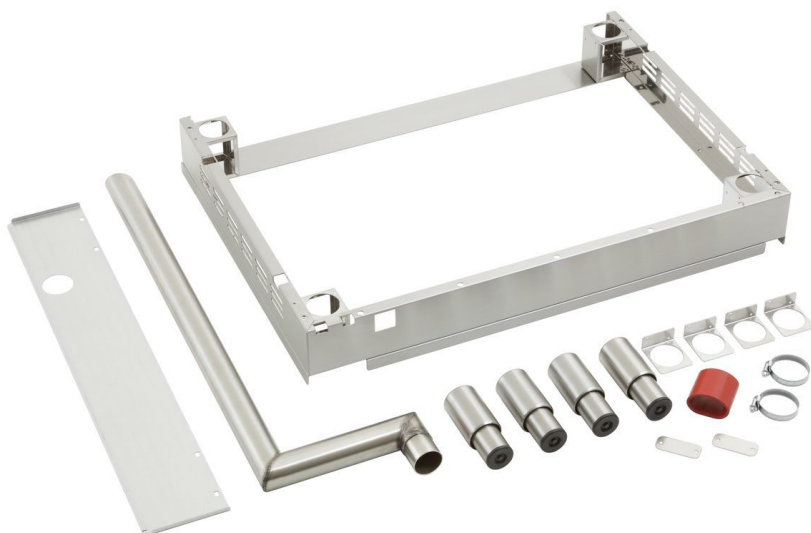


Комплект з'єднання Silversteam

► Призначений для електричних пароконвектоматів 1/1 GN серії Silversteam



Опис

Рішення для економії місця: з'єднувальний комплект дозволяє встановлювати 2 електричних пароконвектомати 1/1 GN серії Silversteam один на одного.

Особливості

- Матеріал: Високоякісна сталь
- Підходить для: Електричні пароконвектомати 1/1 GN серії Silversteam
- Можливості поєднання: 5 x 1/1 GN на 5 x 1/1 GN
5 x 1/1 GN на 7 x 1/1 GN
- Важлива вказівка: -
- Розміри рами: Ш 876 x Г 622 x В 114 мм
- Комплект, що складається з: 1 рама
1 труба і кріпильна пластина для відведення пари
1 з'єднувальний шланг
4 ніжки
Кріпильні хомути
Гвинти
- Розміри: Ш 876 x Г 622 x В 114 мм
- Вага: 9,2 кг