

**KV1**



**190060**

Bartscher GmbH  
Franz-Kleine-Str. 28  
D-33154 Salzkotten  
Allemagne

tél. +49 5258 971-0  
fax : +49 5258 971-120  
**Hotline technique** : +49 5258 971-197  
[www.bartscher.com](http://www.bartscher.com)

Version: 1.0

Date de création : 2019-08-21

**Manuel d'utilisation original**

## Paramètres techniques

Nom :	Tuyau d'éjection de marc KV1
Numéro d'article :	190060
Matériau :	plastique
Dimensions (largeur x profondeur x hauteur) en mm :	80 x 155 x 160
Poids en kg :	0,92

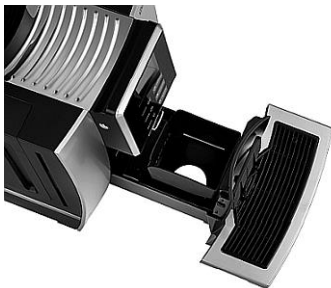
Nous nous réservons le droit d'introduire des modifications techniques !

## Version / caractéristiques

- Conçu pour :
  - Distributeur automatique de café KV1 Bartscher
  - élimination du marc directement dans la poubelle
- Grâce à l'utilisation d'un tiroir pour marc avec un orifice de sortie, il n'est plus nécessaire de vider le bac de récupération du marc du distributeur automatique de café KV1.

## Installation

1. Sur la surface de pose du distributeur automatique de café, préparer une encoche pour l'éjection du marc. Prendre en considération la taille de l'orifice dans le fond du distributeur automatique de café.
2. Retirer du distributeur automatique de café le bac de récupération.
3. Placer le distributeur automatique de café de manière à ce que l'encoche de la surface de pose et l'orifice dans le fond de l'appareil soient superposés.
4. Placer dans l'orifice le dispositif auxiliaire de positionnement fourni.
5. Placer l'orifice le réservoir de récupération.



6. Placer le tiroir de récupération du marc dans le bac récupérateur de l'appareil pour éliminer automatiquement le marc.

## Modification des réglages dans le distributeur automatique de café KV1

Une fois le tiroir de récupération du marc avec orifice de sortie placé, il est nécessaire de modifier les réglages.



Suivre la procédure suivante :



1. Avant le réglage, le distributeur doit être réglé sur le menu principal.

FR



2. Pour passer au menu de service, appuyer simultanément sur les touche - retour  et .

L'appareil passe brièvement en mode menu principal, maintenir les deux touches pressées.



3. Dans le menu service, à l'aide des touches **▲** ou **▼** sélectionner « Automatic slugs » et confirmer en appuyant sur OK.



4. À l'aide des touches **▲** ou **▼** sélectionner « YES » et confirmer en appuyant sur OK.
5. Appuyer sur la touche - retour **⇒** pour revenir au menu principal.