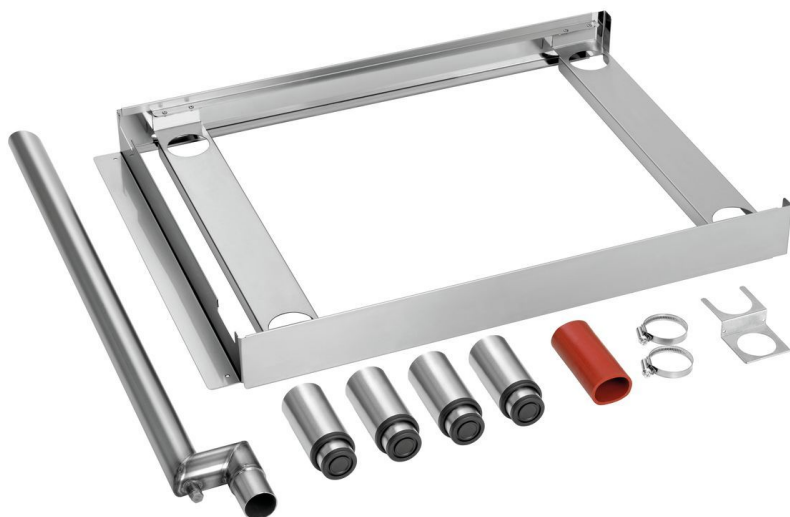


Соединительный комплект Silversteam-K

- ▶ Спроектировано для электрических пароконвектоматов 1/1 GN серии «Bartscher Kompakt» и «Silversteam-K»



Описание

Решение для экономии места: комплект соединений позволяет устанавливать друг на друга 2 электрических пароконвектомата 1/1 GN серии «Bartscher Kompakt» и «Silversteam-K».

Особенности

- Материал: Нержавеющая сталь
- Рассчитано для: Электрический пароконвектомат 1/1 GN серии Silversteam-K и Bartscher Kompakt
- Возможность комбинирования: 6 x 1/1 GN на 6 x 1/1 GN
6 x 1/1 GN на 10 x 1/1 GN
- Важная информация: -
- Размер рамы: Ш 525 x Г 735 x В 75 мм
- Комплект, состоит из: 1 рама
4 ножки
1 труба и крепежный лист для отвода пара
1 соединительный шланг
Крепежные хомуты
Винты
- Габариты: Ш 525 x Г 735 x В 75 мм
- вес: 4,8 кг